



BATIMENT :	L04
APPARTEMENT :	L497 Bas
NIVEAU :	R+9
TYPE :	T5

Séjour + Cuisine	43.51 m ²
Entrée	5.94 m ²
WC	1.09 m ²
Chambre 1	12.37 m ²
Chambre 4	15.17 m ²
Chambre 3	10.75 m ²
SDB	5.55 m ²
Chambre 2	10.04 m ²
Dgt	13.32 m ²
SDE	2.97 m ²
Buanderie	2.34 m ²
Palier logement	9.30 m ²
SURFACE HABITABLE	132.35 m²

Balcon	40.50 m ²
Terrasse privative	31.92 m ²
SURFACE ANNEXE	72.42 m²

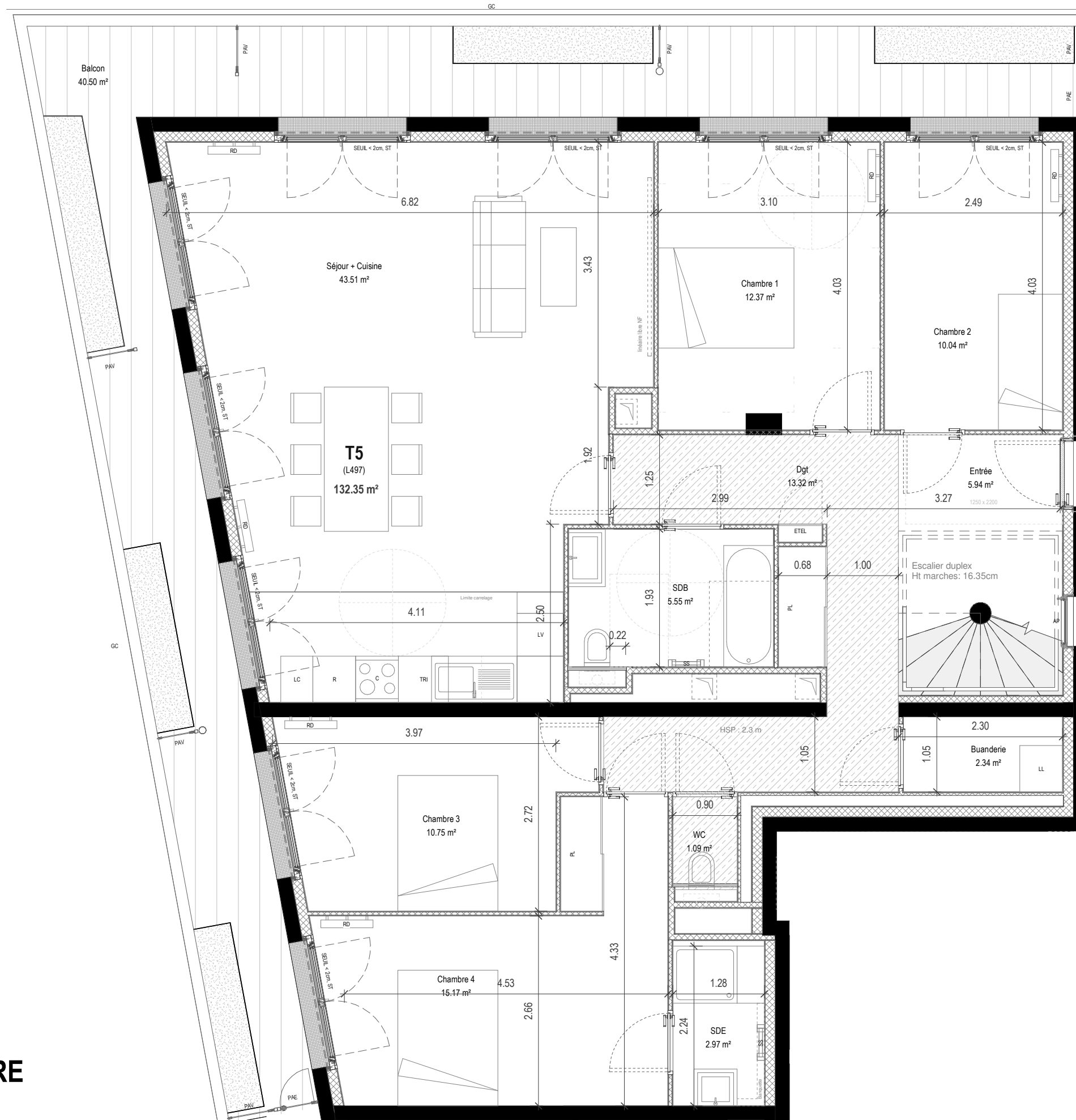
SURFACE TOTAL	204.77 m²
----------------------	-----------------------------

LEGENDE PLAN :

AP	Allège Pleine	C	Cuisson
ST	Store textile	TRI	Tri sélectif
GC	Garde-corps	LC	Linéaire complémentaire
ETEL	Esp techn.elect.	SS	Sèche Serviette
PL	Placard	RD	Radiateur
PAV	Pare-vue		
PAE	Porte d'accès entretien		Soffite et faux-plafond
R	Réfrigérateur		Poutre et retombée
LV	Lave Vaisselle		
LL	Lave Linge		

INDICE F	05/11/2024
-----------------	------------

Echelle	1m	1:60
---------	----	------



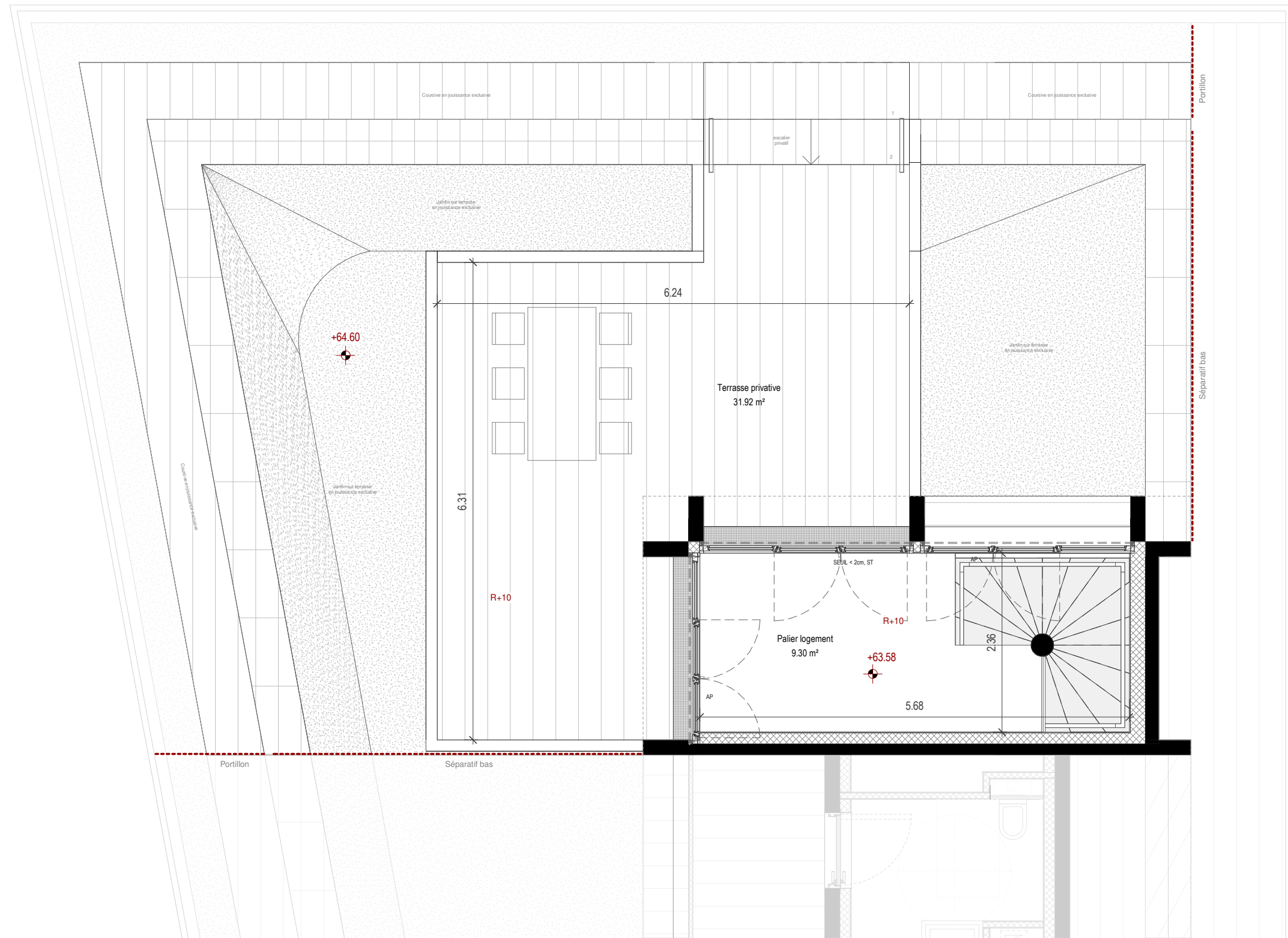
◀ L497



PROVISOIRE

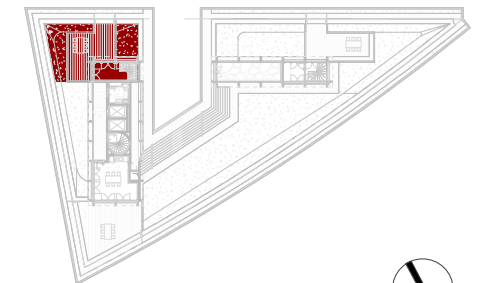
Conformément à la réglementation , ce plan est **PMR**

PROVISOIRE



H I G H L I F E

BOULOGNE-BILLANCOURT / 92



BATIMENT :	L04
APPARTEMENT :	L497 Haut
NIVEAU :	R+10
TYPE :	T5

Séjour + Cuisine	43.51 m²
Entrée	5.94 m²
WC	1.09 m²
Chambre 1	12.37 m²
Chambre 4	15.17 m²
Chambre 3	10.75 m²
SDB	5.55 m²
Chambre 2	10.04 m²
Dgt	13.32 m²
SDE	2.97 m²
Buanderie	2.34 m²
Palier logement	9.30 m²
SURFACE HABITABLE	132.35 m²

Balcon	40.50 m²
Terrasse privative	31.92 m²
SURFACE ANNEXE	72.42 m²

SURFACE TOTAL	204.77 m²
----------------------	------------------

LEGENDE PLAN :

AP	Allège Pleine	C	Cuisson
ST	Store textile	TRI	Tri sélectif
GC	Garde-corps	LC	Linéaire complémentaire
ETEL	Esp techn.elect.	SS	Sèche Serviette
PL	Placard	RD	Radiateur
PAV	Pare-vue		
PAE	Porte d'accès entretien		Soffite et faux-plafond
R	Réfrigérateur		Poutre et retombée
LV	Lave Vaisselle		
LL	Lave Linge		

INDICE F 05/11/2024

Echelle 1m 1:60

Conformément à la réglementation , ce plan est **PMR**



ecdm

NOTA: LES SURFACES DES PLACARDS SONT COMPRISES DANS CELLES DES PIÈCES OÙ ILS SE SITUENT. DES MODIFICATIONS SONT SUSCEPTIBLES DÊTRE APPORTÉES À CE PLAN EN FONCTION DES NÉCESSITÉS TECHNIQUES ET RÉGLEMENTAIRES DE LA RÉALISATION, TANT EN CE QUI CONCERNE LES DIMENSIONS LIBRES QUE L'ÉQUIPEMENT. LES SOFFITES, FAUX-PLAFONDS, RETOMBÉES, GAINES TECHNIQUES, CANALISATIONS, TRAPPES DE VISITE, DESCENTES D'EAUX PLUVIALES, ÉQUIPEMENTS ÉLECTRIQUES, NE SONT PAS SYSTÉMATIQUEMENT REPRÉSENTÉS OU SONT À TITRE INDICATIF. LES DIMENSIONS ET LES IMPLANTATIONS DES APPAREILS DE CHAUFFAGE, LORSQU'ILS SONT REPRÉSENTÉS, SONT INDICATIFS ET SERONT SOUMIS À LA CONFORMITÉ DE L'ÉTUDE THERMIQUE.