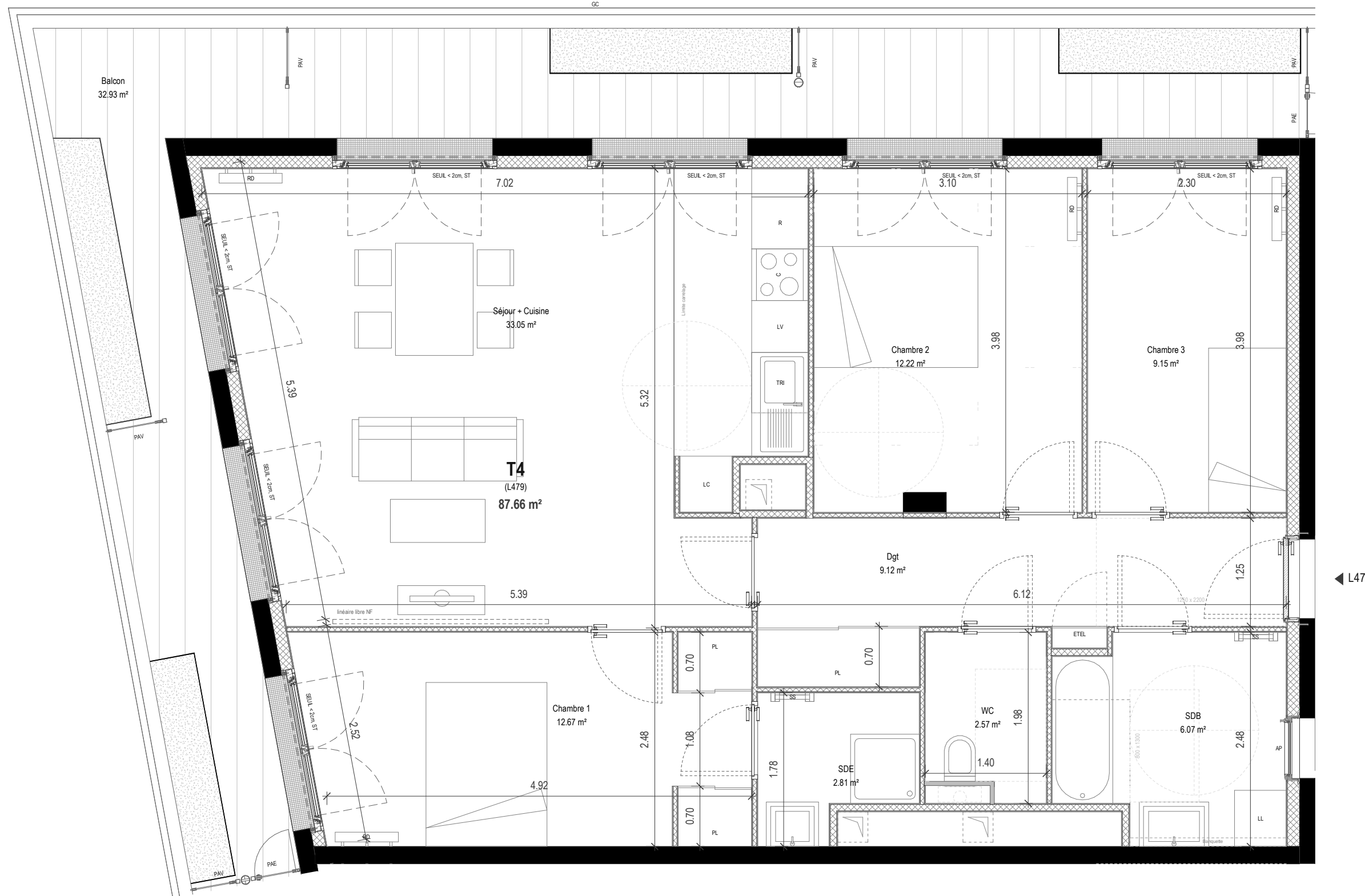
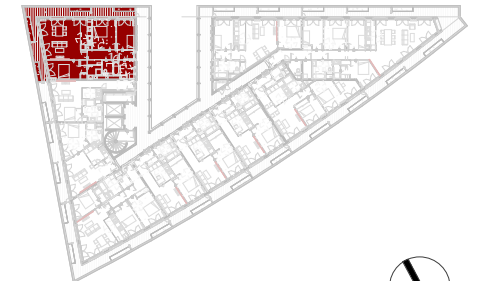


PROVISOIRE



Conformément à la réglementation, ce plan est **PMR**



BATIMENT :	L04
APPARTEMENT :	L479
NIVEAU :	R+7
TYPE :	T4

SDE	2.81 m²
SDB	6.07 m²
Dgt	9.12 m²
Chambre 3	9.15 m²
Chambre 2	12.22 m²
Séjour + Cuisine	33.05 m²
Chambre 1	12.67 m²
WC	2.57 m²
SURFACE HABITABLE	87.66 m²

Balcon	32.93 m²
SURFACE ANNEXE	32.93 m²

SURFACE TOTAL	120.59 m²
----------------------	------------------

LEGENDE PLAN :

AP	Allège Pleine	C	Cuisson
ST	Store textile	TRI	Tri sélectif
GC	Garde-corps	LC	Linéaire complémentaire
ETEL	Esp techn.elect.	SS	Sèche Serviette
PL	Placard	RD	Radiateur
PAV	Pare-vue		
PAE	Porte d'accès entretien		Soffite et faux-plafond
R	Réfrigérateur		Poutre et retombée
LV	Lave Vaisselle		
LL	Lave Linge		

INDICE E 05/11/2024

Echelle 1m 1:50