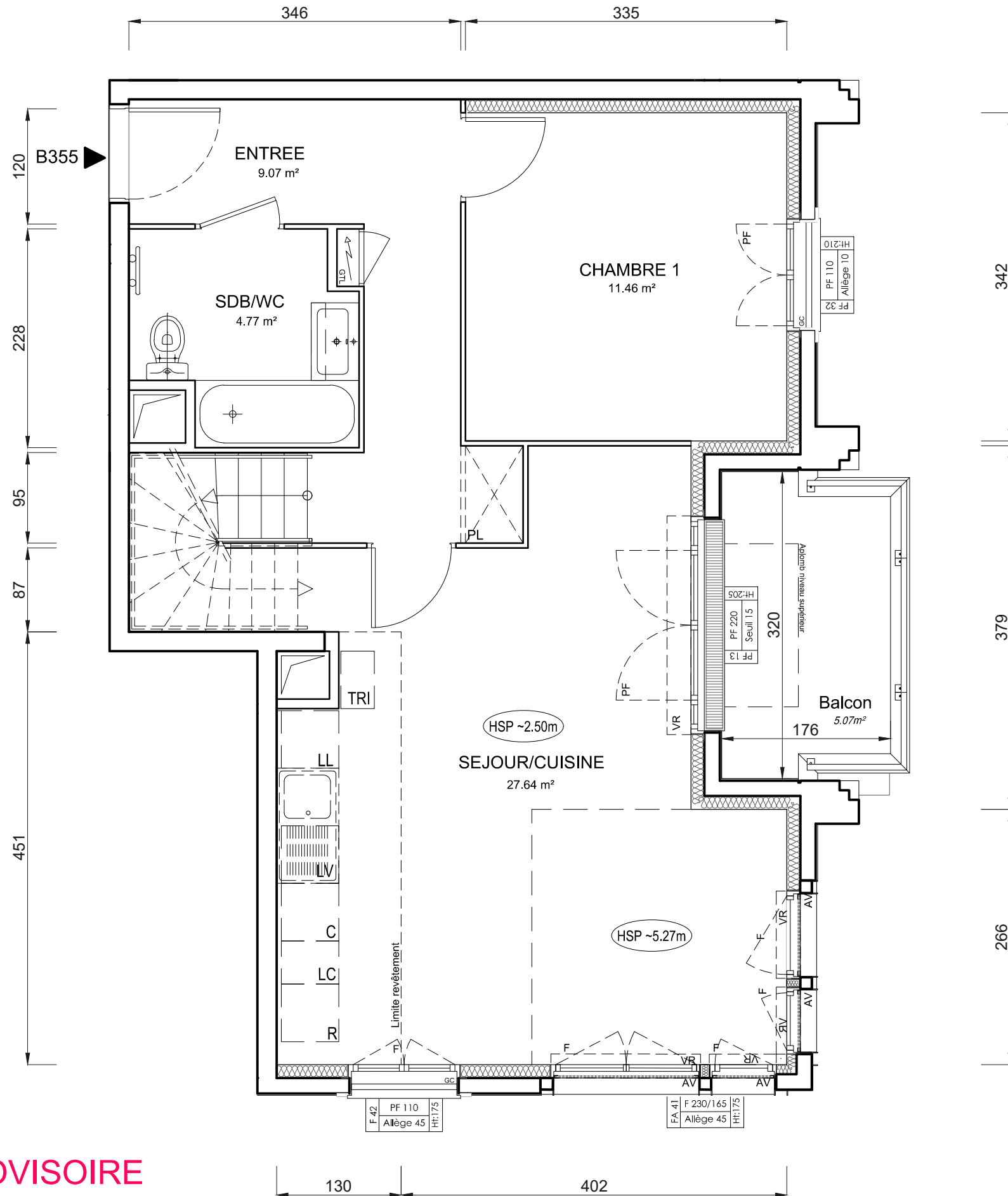


NIVEAU BAS



PROVISOIRE

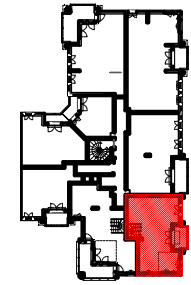
LEGENDE :

- PF : Porte fenêtre
- AV : Allège vitrée
- F : Fenêtre
- VR : Volet roulant
- VB : Volet battant
- GC : Garde corps
- PV : Pare vue
- R : Réfrigérateur
- LL : Lave linge
- LV : Lave vaisselle
- C : Cuisson
- LC : Linéaire complémentaire
- TRI : Tri sélectif
- RP : Robinet de puisage

- Placard
- Tableau électrique
- Sèche serviette
- Soffite
- Faux plafond
- Poutre
- Cloison fusible
- Gravillon

LE BLANC MESNIL

BATIMENT B



ETAGE 3

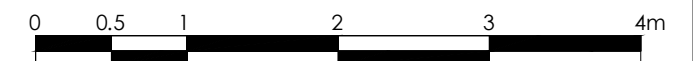
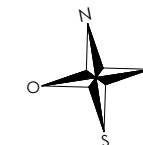
LOGEMENT 5 PIECES DUPLEX

LOGEMENT	BATIMENT	ETAGE	APPART.
B355	B	3	5

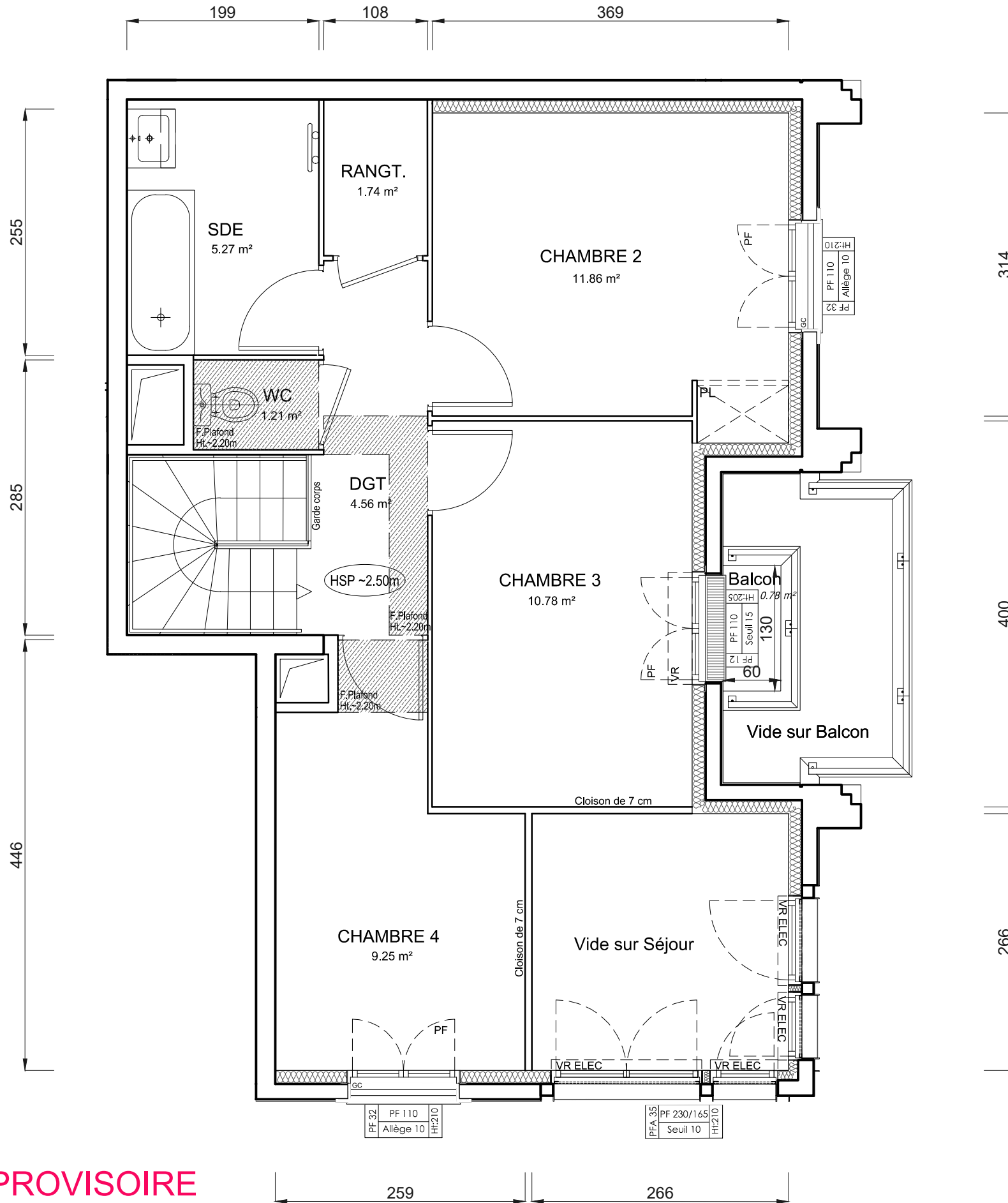
NIVEAU BAS	
SEJOUR / CUISINE	27,64 m <sup>2</sup>
ENTREE	9,07 m <sup>2</sup>
CHAMBRE 1	11,46 m <sup>2</sup>
SDB/WC	4,77 m <sup>2</sup>
NIVEAU HAUT	
CHAMBRE 2	11,86 m <sup>2</sup>
CHAMBRE 3	10,78 m <sup>2</sup>
CHAMBRE 4	9,25 m <sup>2</sup>
SDE	5,27 m <sup>2</sup>
WC	1,21 m <sup>2</sup>
DGT	4,56 m <sup>2</sup>
RGT	1,74 m <sup>2</sup>
<b>SURFACE TOTALE HABITABLE PREVISIONNELLE</b>	<b>97.61 m<sup>2</sup></b>
BALCON (TOTAL)	5,85 m <sup>2</sup>
<b>SURFACE TOTALE PRIVATIVE PREVISIONNELLE</b>	<b>103.46 m<sup>2</sup></b>

INDICE : MODIFIÉ LE :

DATE : 15/01/2024 ECHELLE :



NIVEAU HAUT



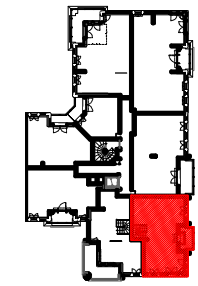
- LEGENDE :
- PF : Porte fenêtre
  - AV : Allège vitrée
  - F : Fenêtre
  - VR : Volet roulant
  - VB : Volet battant
  - GC : Garde corps
  - PV : Pare vue
  - R : Réfrigérateur
  - LL : Lave linge
  - LV : Lave vaisselle
  - C : Cuisson
  - LC : Linéaire complémentaire
  - TRI : Tri sélectif
  - RP : Robinet de puisage

- Placard
- Tableau électrique
- Sèche serviette
- Soffite
- Faux plafond
- Poutre
- Cloison fusible
- Gravillon

PROVISOIRE

LE BLANC MESNIL

BATIMENT B



ETAGE 4

LOGEMENT 5 PIECES DUPLEX

LOGEMENT	BATIMENT	ETAGE	APPART.
B355	B	4	5

NIVEAU BAS	
SEJOUR / CUISINE	27,64 m <sup>2</sup>
ENTREE	9,07 m <sup>2</sup>
CHAMBRE 1	11,46 m <sup>2</sup>
SDB/WC	4,77 m <sup>2</sup>
NIVEAU HAUT	
CHAMBRE 2	11,86 m <sup>2</sup>
CHAMBRE 3	10,78 m <sup>2</sup>
CHAMBRE 4	9,25 m <sup>2</sup>
SDE	5,27 m <sup>2</sup>
WC	1,21 m <sup>2</sup>
DGT	4,56 m <sup>2</sup>
RGT	1,74 m <sup>2</sup>
<b>SURFACE TOTALE HABITABLE PREVISIONNELLE</b>	<b>97.61 m<sup>2</sup></b>
BALCON (TOTAL)	5,85 m <sup>2</sup>
<b>SURFACE TOTALE PRIVATIVE PREVISIONNELLE</b>	<b>103.46 m<sup>2</sup></b>

INDICE : MODIFIÉ LE :  
DATE : 15/01/2024 ECHELLE :

