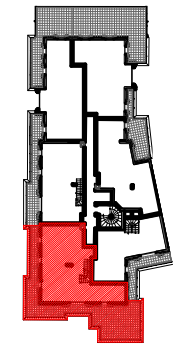


LE BLANC MESNIL

BATIMENT D

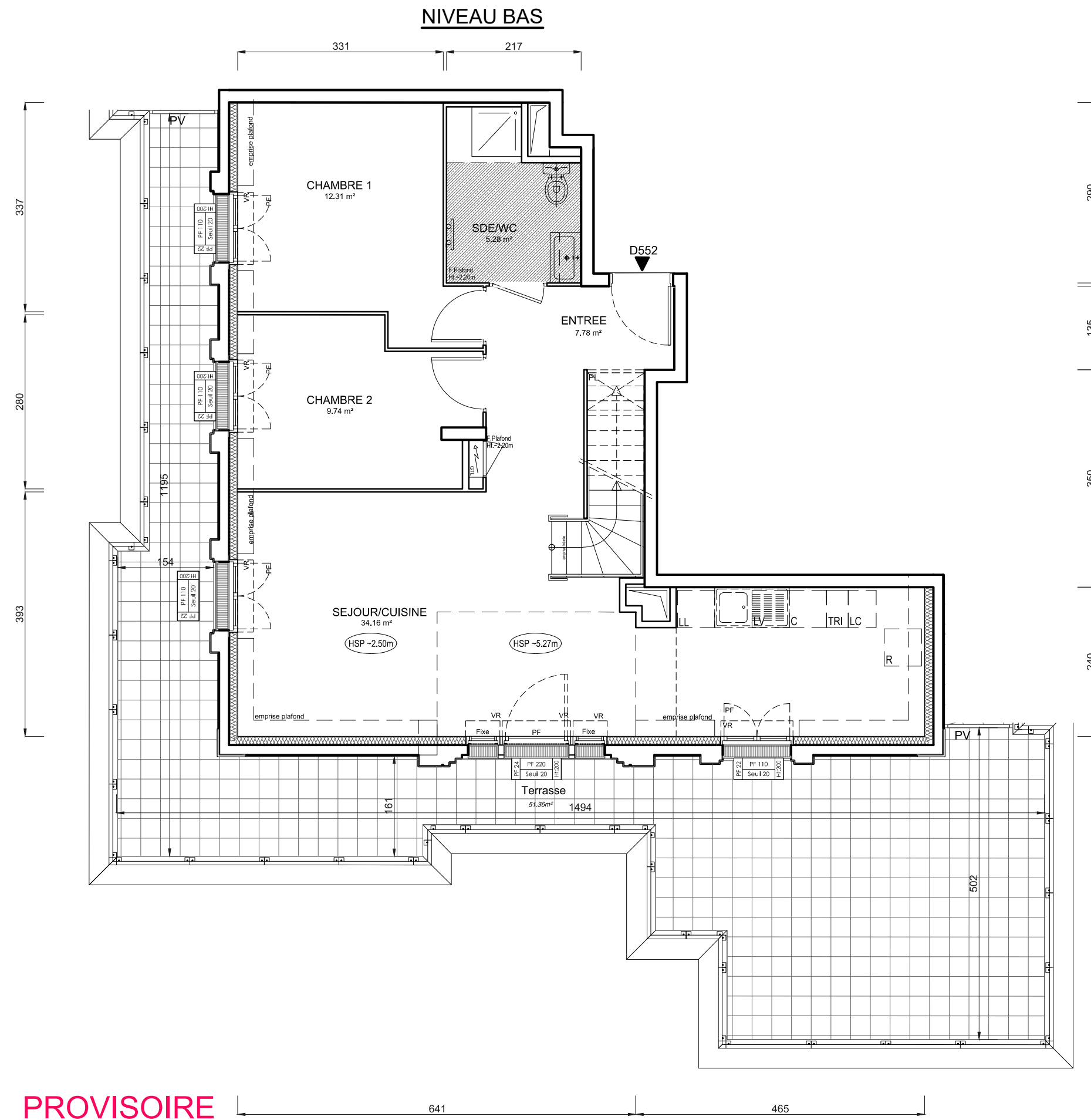


ETAGE 5

LOGEMENT 5 PIECES DUPLEX






LOGEMENT	BATIMENT	ETAGE	APPART.
D552	D	5	2

NIVEAU BAS		
	S. carrez	S. au sol
SEJOUR / CUISINE	34,16 m ²	34,16 m ²
ENTREE	7,78 m ²	7,78 m ²
CHAMBRE 1	12,31 m ²	12,31 m ²
CHAMBRE 2	9,74 m ²	9,74 m ²
SDE/WC	5,28 m ²	5,28 m ²
NIVEAU HAUT		
CHAMBRE 3	9,30 m ²	9,62 m ²
CHAMBRE 4	9,69 m ²	10,82 m ²
SDB/WC	5,38 m ²	5,38 m ²
MEZZANINE	8,60 m ²	8,72 m ²
SURFACE TOTALE HABITABLE PREVISIONNELLE	102,24 m²	103,81 m²
TERRASSE	51,36 m ²	51,36 m ²
SURFACE TOTALE PRIVATIVE PREVISIONNELLE	153,60 m²	155,17 m²

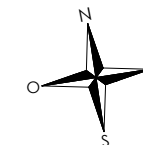


LEGENDE :

- PF : Porte fenêtre
- AV : Allège vitrée
- F : Fenêtre
- VR : Volet roulant
- VB : Volet battant
- GC : Garde corps
- PV : Pare vue
- R : Réfrigérateur
- LL : Lave linge
- LV : Lave vaisselle
- C : Cuisson
- LC : Linéaire complémentaire
- TRI : Tri sélectif
- RP : Robinet de puisage

-  Placard
-  Tableau électrique
-  Sèche serviette
-  Soffite
-  Faux plafond
-  Poutre
-  Cloison fusible
-  Gravillon

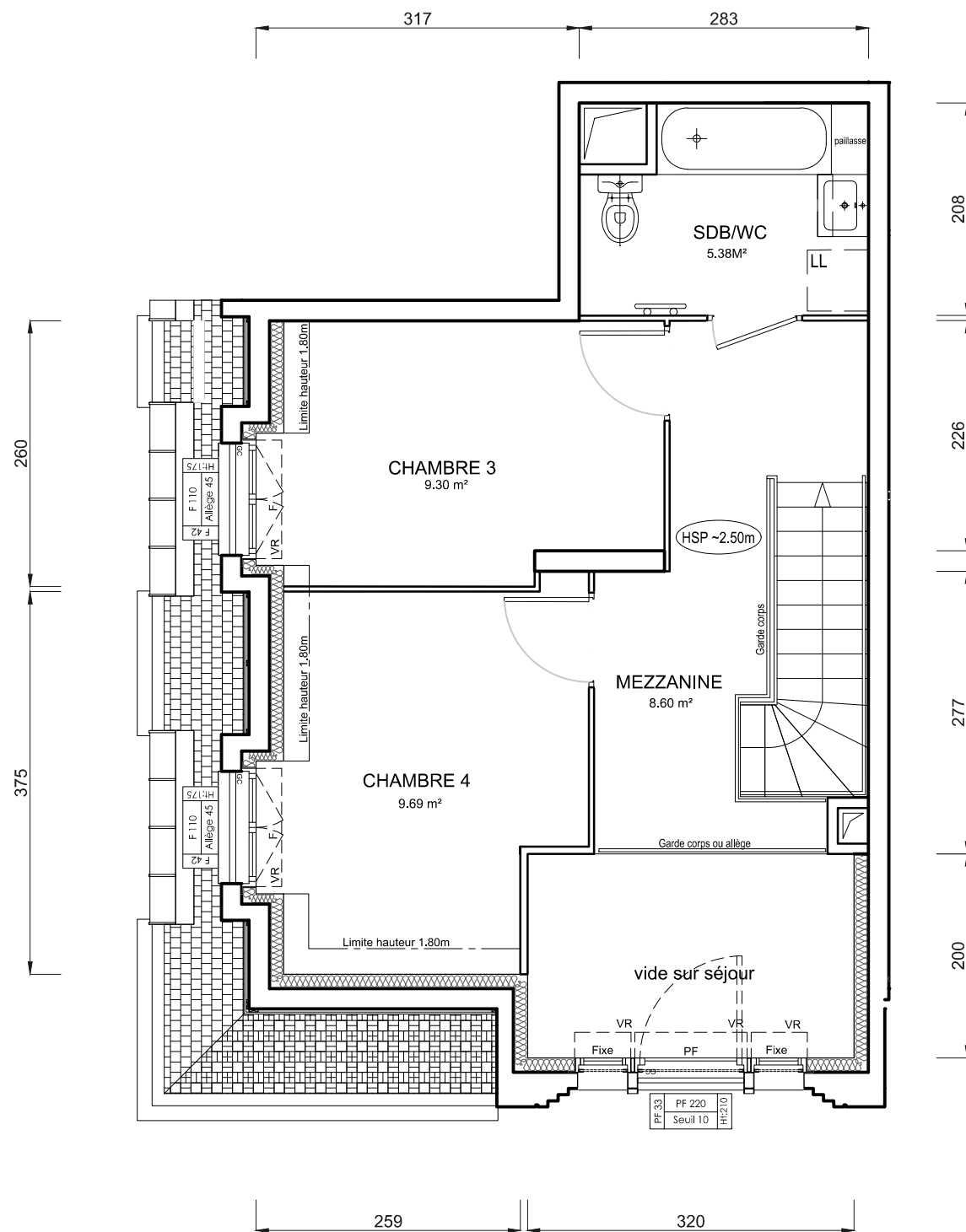
PROVISOIRE



INDICE : MODIFIÉ LE :
DATE : 15/01/2024 ECHELLE :



NIVEAU HAUT



LEGENDE :

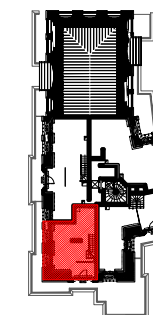
- PF : Porte fenêtre
- AV : Allège vitrée
- F : Fenêtre
- VR : Volet roulant
- VB : Volet battant
- GC : Garde corps
- PV : Pare vue
- R : Réfrigérateur
- LL : Lave linge
- LV : Lave vaisselle
- C : Cuisson
- LC : Linéaire complémentaire
- TRI : Tri sélectif
- RP : Robinet de puisage

- Placard
- Tableau électrique
- Sèche serviette
- Soffite
- Faux plafond
- Poutre
- Cloison fusible
- Gravillon

PROVISOIRE

LE BLANC MESNIL

BATIMENT D

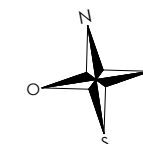


ETAGE 6

LOGEMENT 5 PIECES DUPLEX

LOGEMENT	BATIMENT	ETAGE	APPART.
D552	D	6	2

NIVEAU BAS		
	S. carrez	S. au sol
SEJOUR / CUISINE	34,16 m²	34.16 m²
ENTREE	7,78 m²	7.78 m²
CHAMBRE 1	12,31 m²	12.31 m²
CHAMBRE 2	9,74 m²	9.74 m²
SDB/WC	5,28 m²	5.28 m²
NIVEAU HAUT		
CHAMBRE 3	9,30 m²	9.62 m²
CHAMBRE 4	9,69 m²	10.82 m²
SDB/WC	5,38 m²	5.38 m²
MEZZANINE	8,60 m²	8.72 m²
SURFACE TOTALE HABITABLE PREVISIONNELLE	102.24 m²	103.81 m²
TERRASSE	51,36 m²	51.36 m²
SURFACE TOTALE PRIVATIVE PREVISIONNELLE	153.60 m²	155.17 m²



INDICE : MODIFIÉ LE :
DATE : 15/01/2024 ECHELLE :

