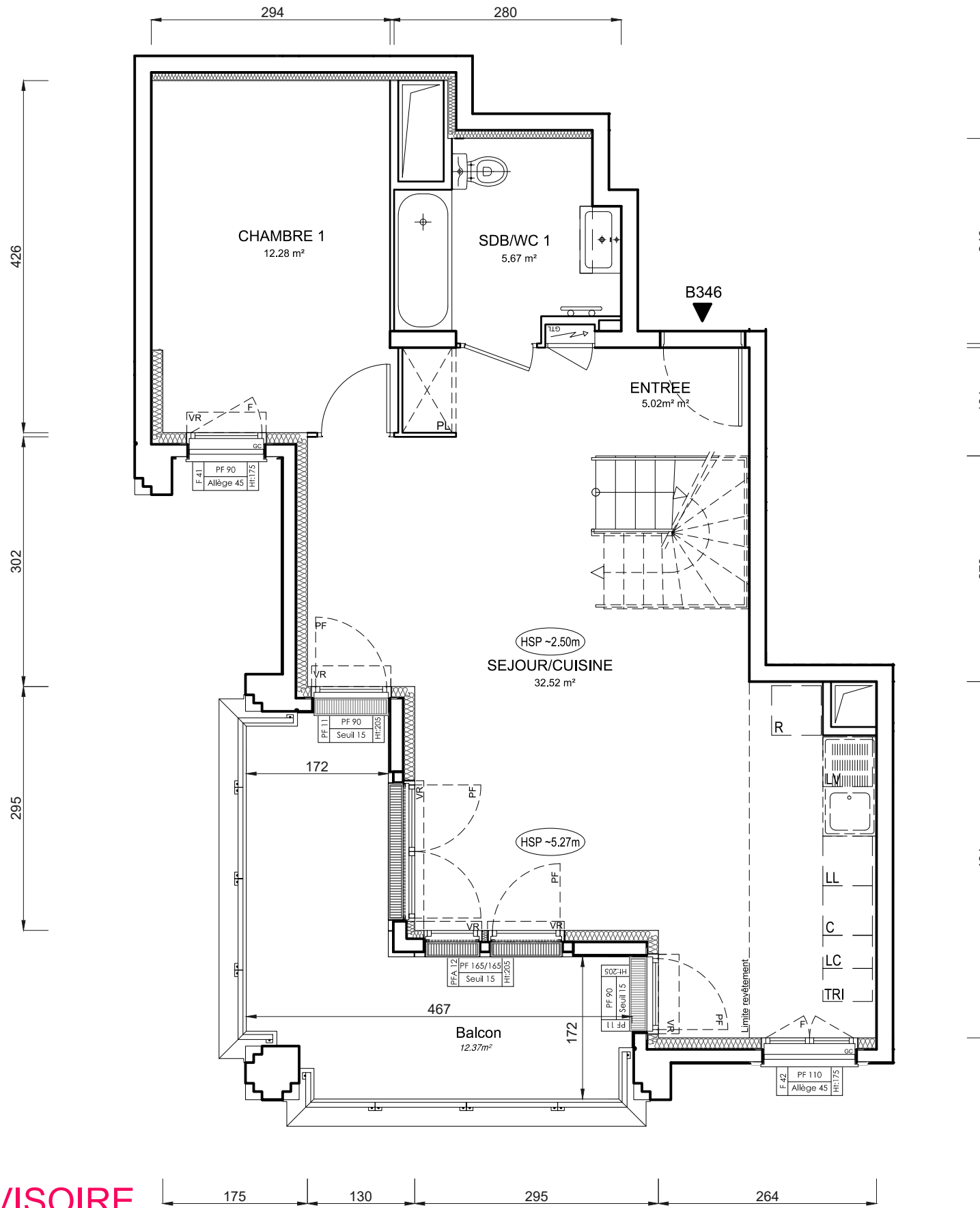


NIVEAU BAS



LEGENDE :

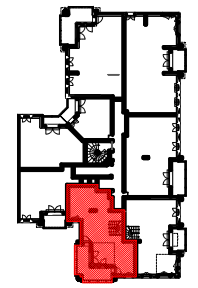
- PF : Porte fenêtre
- AV : Allège vitrée
- F : Fenêtre
- VR : Volet roulant
- VB : Volet battant
- GC : Garde corps
- PV : Pare vue
- R : Réfrigérateur
- LL : Lave linge
- LV : Lave vaisselle
- C : Cuisson
- LC : Linéaire complémentaire
- TRI : Tri sélectif
- RP : Robinet de puisage

- Placard
- Tableau électrique
- Sèche serviette
- Soffite
- Faux plafond
- Poutre
- Cloison fusible
- Gravillon

PROVISOIRE

LE BLANC MESNIL

BATIMENT B



ETAGE 3

LOGEMENT 4 PIECES DUPLEX

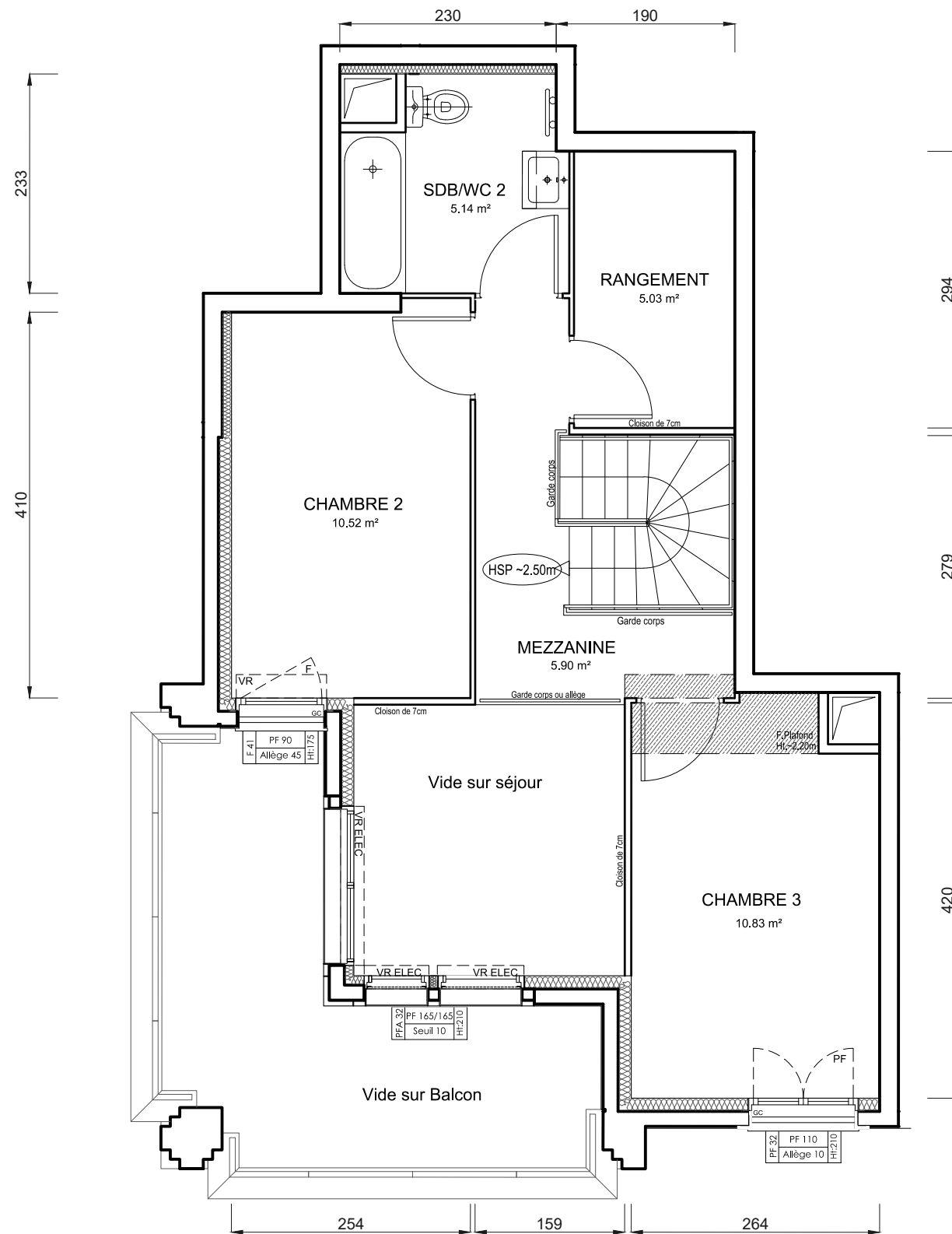
LOGEMENT	BATIMENT	ETAGE	APPART.
B346	B	3	6

NIVEAU BAS	
SEJOUR / CUISINE	32,52 m ²
ENTREE	5,02 m ²
CHAMBRE 1	12,28 m ²
SDB/WC 1	5,67 m ²
NIVEAU HAUT	
CHAMBRE 2	10,52 m ²
CHAMBRE 3	10,83 m ²
SDB/WC 2	5,14 m ²
MEZZANINE	5,90 m ²
RGT	5,03 m ²
SURFACE TOTALE HABITABLEPREVISIONNELLE	92,91 m²
BALCON (TOTAL)	12,37 m ²
SURFACE TOTALE PRIVATIVE PREVISIONNELLE	105,28 m²

INDICE : MODIFIÉ LE :
DATE : 15/01/2024 ECHELLE :



NIVEAU HAUT



LEGENDE :

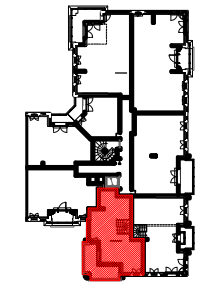
- PF : Porte fenêtre
- AV : Allège vitrée
- F : Fenêtre
- VR : Volet roulant
- VB : Volet battant
- GC : Garde corps
- PV : Pare vue
- R : Réfrigérateur
- LL : Lave linge
- LV : Lave vaisselle
- C : Cuisson
- LC : Linéaire complémentaire
- TRI : Tri sélectif
- RP : Robinet de puisage

- Placard
- Tableau électrique
- Sèche serviette
- Soffite
- Faux plafond
- Poutre
- Cloison fusible
- Gravillon

PROVISOIRE

LE BLANC MESNIL

BATIMENT B

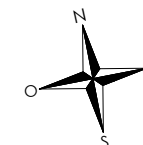


ETAGE 4

LOGEMENT 4 PIECES DUPLEX

LOGEMENT	BATIMENT	ETAGE	APPART.
B346	B	4	6

NIVEAU BAS	
SEJOUR / CUISINE	32,52 m²
ENTREE	5,02 m²
CHAMBRE 1	12,28 m²
SDE/WC 1	5,67 m²
NIVEAU HAUT	
CHAMBRE 2	10,52 m²
CHAMBRE 3	10,83 m²
SDB/WC 2	5,14 m²
MEZZANINE	5,90 m²
RGT	5,03 m²
SURFACE TOTALE HABITABLEPREVISIONNELLE	92,91 m²
BALCON (TOTAL)	12,37 m²
SURFACE TOTALE PRIVATIVE PREVISIONNELLE	105,28 m²



INDICE : MODIFIÉ LE :
DATE : 15/01/2024 ECHELLE :

