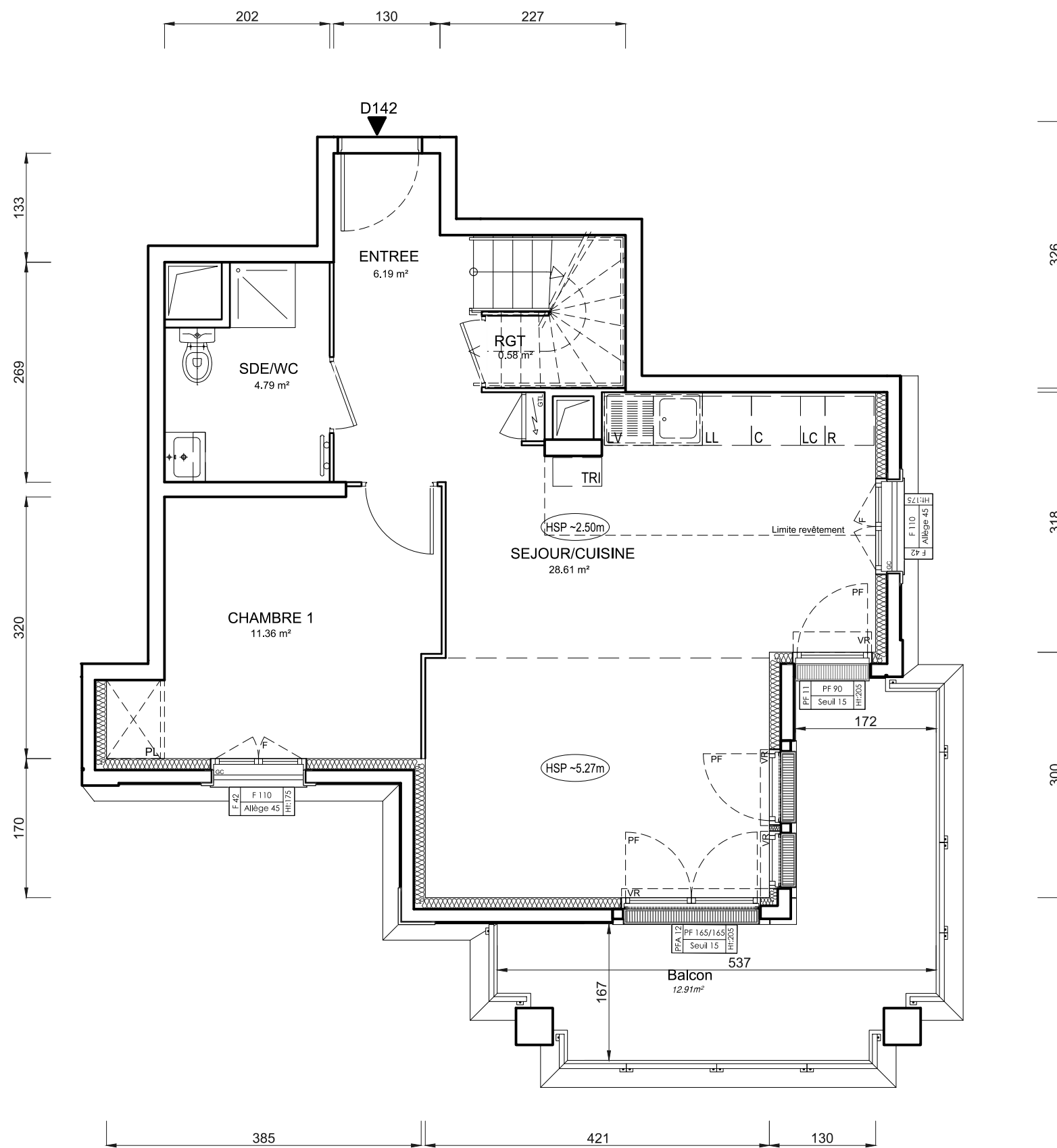


NIVEAU BAS



PROVISOIRE

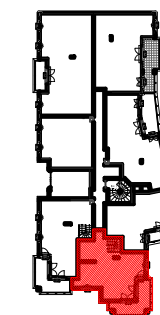
LEGENDE :

- PF : Porte fenêtre
- AV : Allège vitrée
- F : Fenêtre
- VR : Volet roulant
- VB : Volet battant
- GC : Garde corps
- PV : Pare vue
- R : Réfrigérateur
- LL : Lave linge
- LV : Lave vaisselle
- C : Cuisson
- LC : Linéaire complémentaire
- TRI : Tri sélectif
- RP : Robinet de puisage

- Placard
- Tableau électrique
- Sèche serviette
- Soffite
- Faux plafond
- Poutre
- Cloison fusible
- Gravillon

LE BLANC MESNIL

BATIMENT D



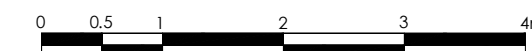
ETAGE 1

LOGEMENT 4 PIECES DUPLEX

LOGEMENT	BATIMENT	ETAGE	APPART.
D142	D	1	2

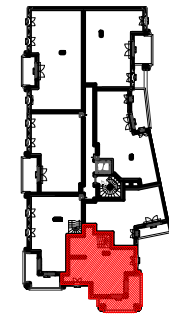
NIVEAU BAS	
SEJOUR / CUISINE	28,60 m ²
ENTREE	6,19 m ²
CHAMBRE 1	11,36 m ²
RGT	0,58 m ²
SDE/WC	4,79 m ²
NIVEAU HAUT	
CHAMBRE 2	11,33 m ²
CHAMBRE 3	10,65 m ²
SDB	3,45 m ²
WC	1,32 m ²
MEZZANINE	11,71 m ²
SURFACE TOTALE HABITABLE PREVISIONNELLE	89.98 m²
BALCON (TOTAL)	12,91 m ²
SURFACE TOTALE PRIVATIVE PREVISIONNELLE	102.89 m²

INDICE : MODIFIÉ LE :
DATE : 15/01/2024 ECHELLE :



LE BLANC MESNIL

BATIMENT D



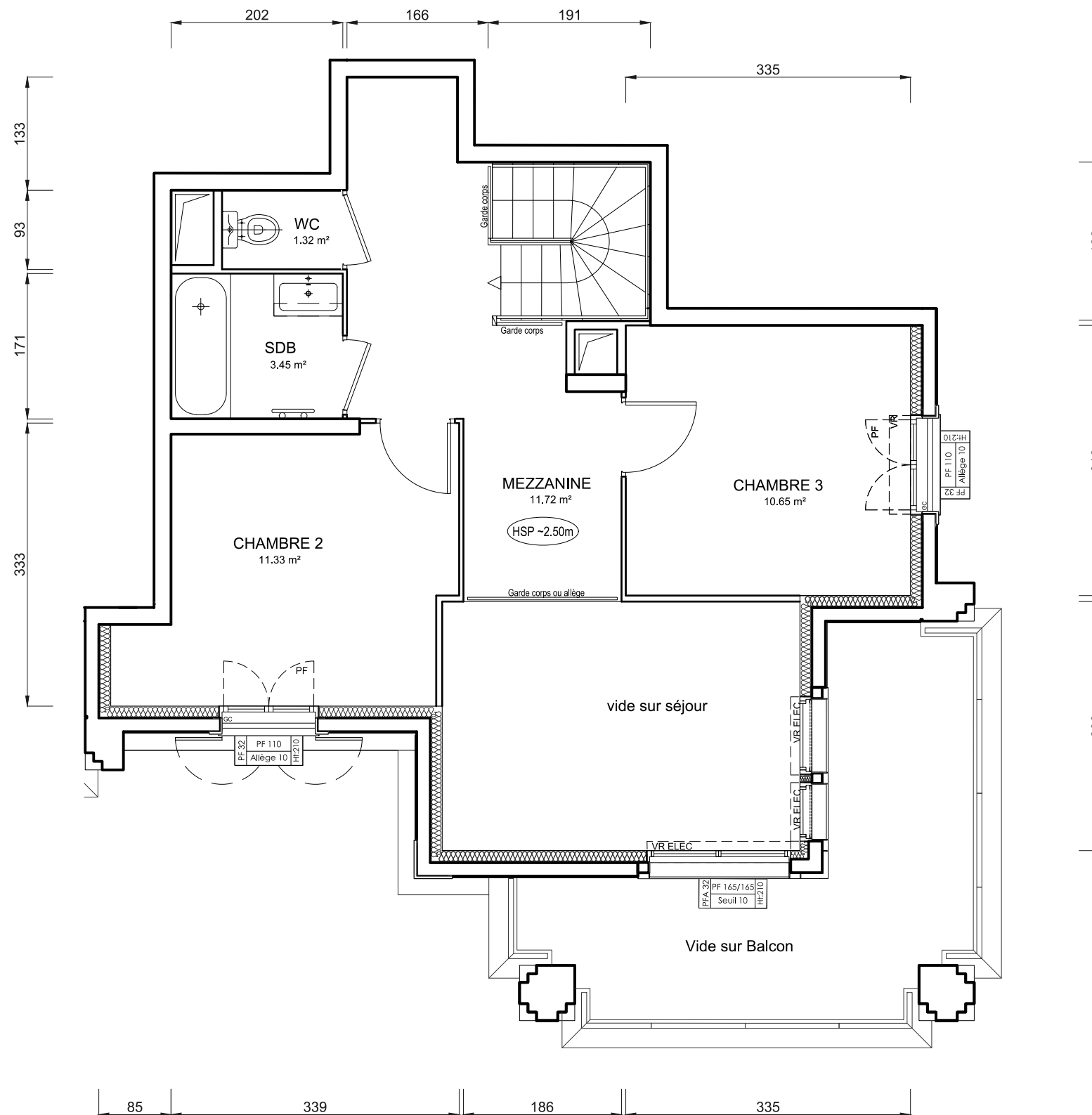
ETAGE 2

LOGEMENT 4 PIECES DUPLEX

LOGEMENT	BATIMENT	ETAGE	APPART.
D142	D	2	2

NIVEAU BAS	
SEJOUR / CUISINE	28,60 m ²
ENTREE	6,19 m ²
CHAMBRE 1	11,36 m ²
RGT	0,58 m ²
SDE/WC	4,79 m ²
NIVEAU HAUT	
CHAMBRE 2	11,33 m ²
CHAMBRE 3	10,65 m ²
SDB	3,45 m ²
WC	1,32 m ²
MEZZANINE	11,71 m ²
SURFACE TOTALE HABITABLE PREVISIONNELLE	89.98 m²
BALCON (TOTAL)	12,91 m ²
SURFACE TOTALE PRIVATIVE PREVISIONNELLE	102.89 m²


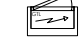
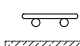



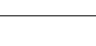

NIVEAU HAUT



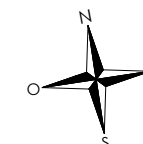
PROVISOIRE

LEGENDE :

- PF : Porte fenêtre
- AV : Allège vitrée
- F : Fenêtre
- VR : Volet roulant
- VB : Volet battant
- GC : Garde corps
- PV : Pare vue
- R : Réfrigérateur
- LL : Lave linge
- LV : Lave vaisselle
- C : Cuisson
- LC : Linéaire complémentaire
- TRI : Tri sélectif
- RP : Robinet de puisage

-  Placard
-  Tableau électrique
-  Sèche serviette
-  Soffite
-  Faux plafond
-  Poutre
-  Cloison fusible
-  Gravillon

Des modifications sont susceptibles d'être apportées à ce plan en fonction des nécessités techniques réglementaires ou administratives de la réalisation, tant en ce qui concerne les dimensions libres que les équipements sanitaires et électriques. Les surfaces, les hauteurs sous plafond, de seuils et allège indiquées sont approximatives; les retombées, soffites, faux-plafonds ainsi que l'emplacement des équipements sanitaires ne sont pas tous figurés ou le sont à titre indicatif. La surfaces des placards est comprise dans la surface des pièces attenantes. La végétations est non contractuelle.



INDICE : MODIFIÉ LE :
DATE : 15/01/2024 ECHELLE :

