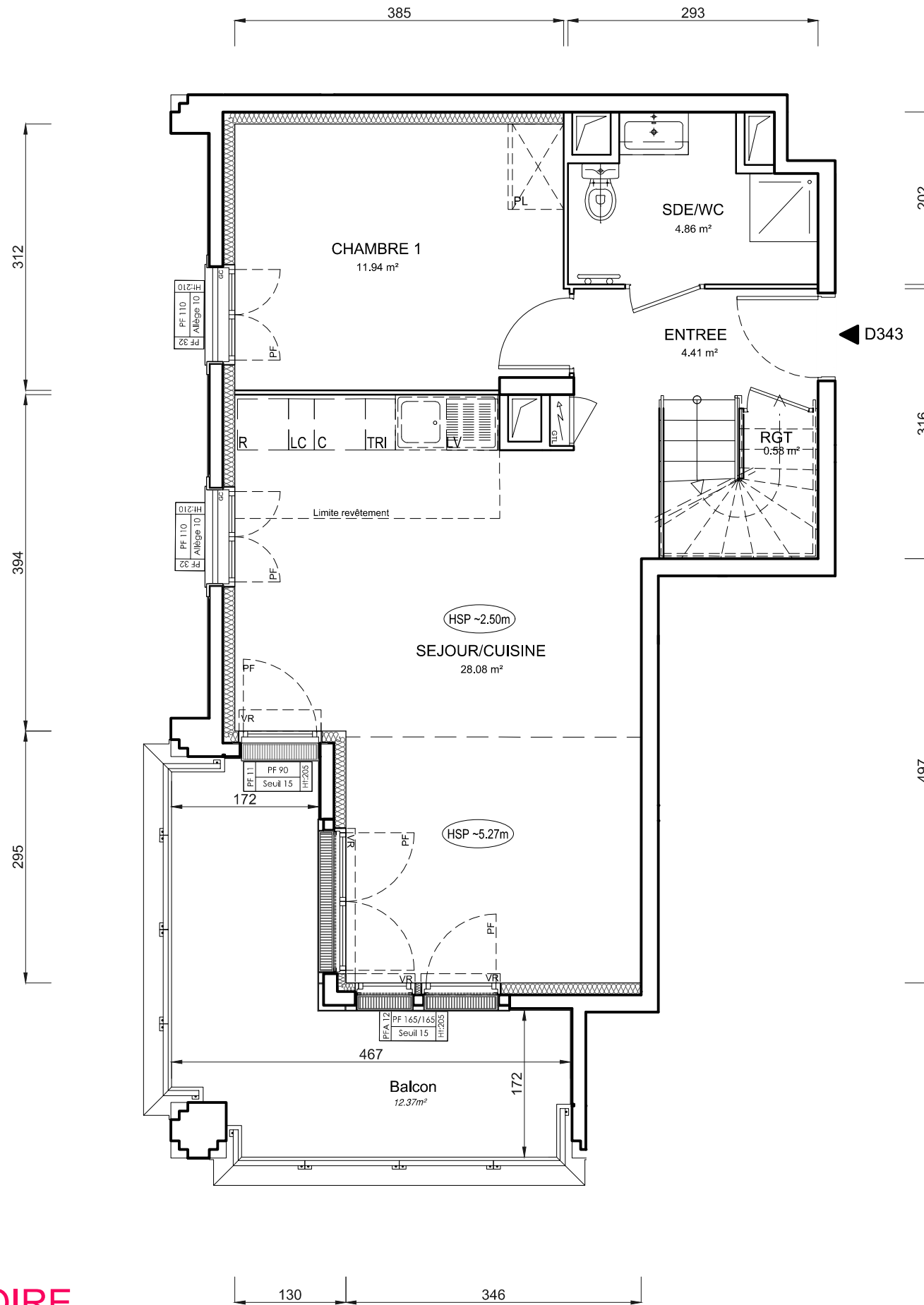


NIVEAU BAS



PROVISOIRE

LEGENDE :

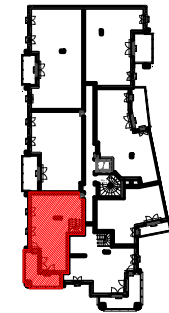
- PF : Porte fenêtre
- AV : Allège vitrée
- F : Fenêtre
- VR : Volet roulant
- VB : Volet battant
- GC : Garde corps
- PV : Pare vue
- R : Réfrigérateur
- LL : Lave linge
- LV : Lave vaisselle
- C : Cuisson
- LC : Linéaire complémentaire
- TRI : Tri sélectif
- RP : Robinet de puisage

- Placard
- Tableau électrique

- Sèche serviette
- Soffite
- Faux plafond
- Poutre
- Cloison fusible
- Gravillon

LE BLANC MESNIL

BATIMENT D



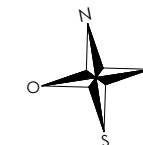
ETAGE 3

LOGEMENT 4 PIECES DUPLEX

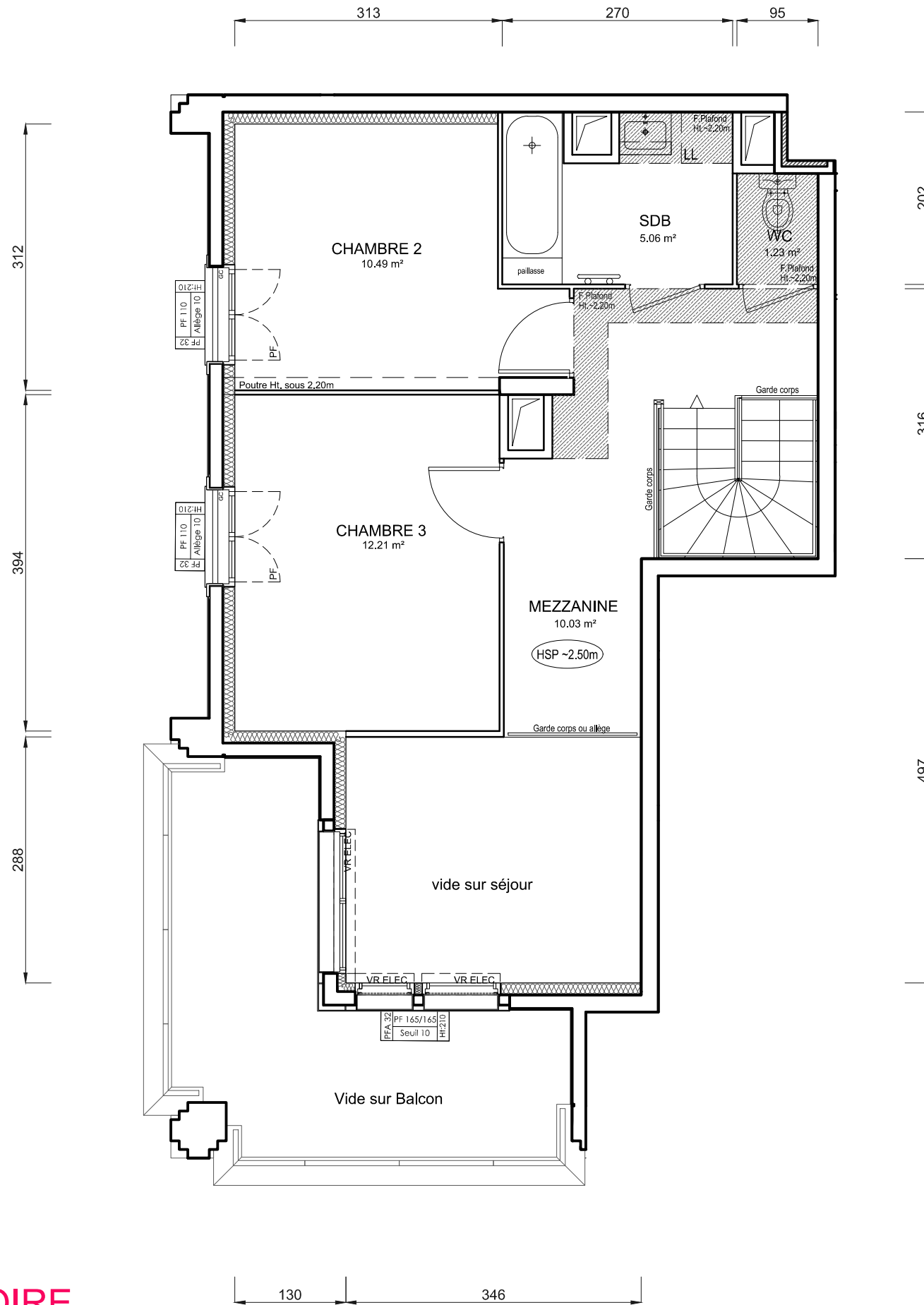
LOGEMENT	BATIMENT	ETAGE	APPART.
D343	D	3	3

NIVEAU BAS	
SEJOUR / CUISINE	28,08 m ²
ENTREE	4,41 m ²
CHAMBRE 1	11,94 m ²
RGT	0,58 m ²
SDE/WC	4,86 m ²
NIVEAU HAUT	
CHAMBRE 2	10,49 m ²
CHAMBRE 3	12,21 m ²
SDB	5,06 m ²
WC	1,23 m ²
MEZZANINE	10,03 m ²
SURFACE TOTALE HABITABLE PREVISIONNELLE	88.89 m²
BALCON (TOTAL)	12,37 m ²
SURFACE TOTALE PRIVATIVE PREVISIONNELLE	101.26 m²

INDICE : MODIFIÉ LE :
DATE : 15/01/2024 ECHELLE :



NIVEAU HAUT



LEGENDE :

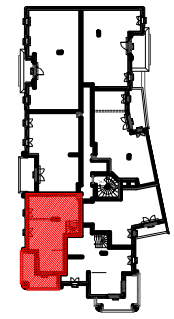
- PF : Porte fenêtre
- AV : Allège vitrée
- F : Fenêtre
- VR : Volet roulant
- VB : Volet battant
- GC : Garde corps
- PV : Pare vue
- R : Réfrigérateur
- LL : Lave linge
- LV : Lave vaisselle
- C : Cuisson
- LC : Linéaire complémentaire
- TRI : Tri sélectif
- RP : Robinet de puisage

- Placard
- Tableau électrique
- Sèche serviette
- Soffite
- Faux plafond
- Poutre
- Cloison fusible
- Gravillon

PROVISOIRE

LE BLANC MESNIL

BATIMENT D



ETAGE 4

LOGEMENT 4 PIECES DUPLEX

LOGEMENT	BATIMENT	ETAGE	APPART.
D343	D	4	3

NIVEAU BAS	
SEJOUR / CUISINE	28,08 m ²
ENTREE	4,41 m ²
CHAMBRE 1	11,94 m ²
RGT	0,58 m ²
SDE/WC	4,86 m ²
NIVEAU HAUT	
CHAMBRE 2	10,49 m ²
CHAMBRE 3	12,21 m ²
SDB	5,06 m ²
WC	1,23 m ²
MEZZANINE	10,03 m ²
SURFACE TOTALE HABITABLE PREVISIONNELLE	88.89 m²
BALCON (TOTAL)	12,37 m ²
SURFACE TOTALE PRIVATIVE PREVISIONNELLE	101.26 m²

INDICE : MODIFIÉ LE :
DATE : 15/01/2024 ECHELLE :

