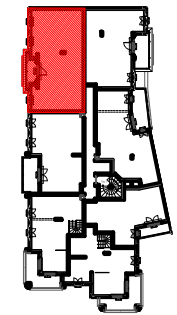


LE BLANC MESNIL

BATIMENT D



ETAGE 4


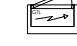






LOGEMENT 4 PIECES

LOGEMENT	BATIMENT	ETAGE	APPART.
D443	D	4	3

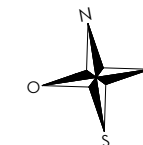
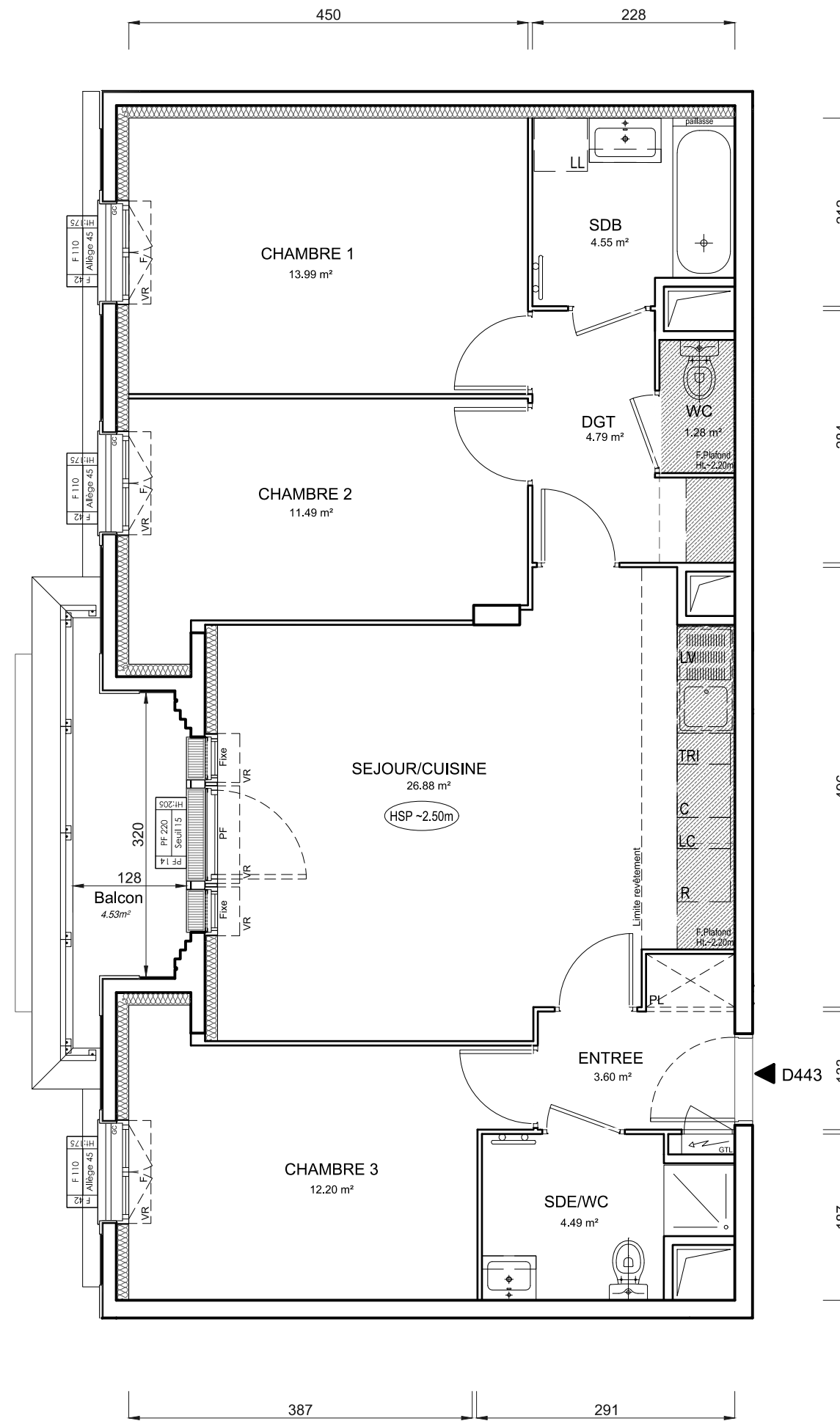
SEJOUR / CUISINE	26,88 m <sup>2</sup>
ENTREE	3,60 m <sup>2</sup>
CHAMBRE 1	13,99 m <sup>2</sup>
CHAMBRE 2	11,49 m <sup>2</sup>
CHAMBRE 3	12,20 m <sup>2</sup>
SDB/WC	4,55 m <sup>2</sup>
SDE/WC	4,49 m <sup>2</sup>
DGT	4,79 m <sup>2</sup>
WC	1,28 m <sup>2</sup>
<b>SURFACE TOTALE HABITABLE PREVISIONNELLE</b>	<b>83.27 m<sup>2</sup></b>
BALCON (TOTAL)	4,53 m <sup>2</sup>
<b>SURFACE TOTALE PRIVATIVE PREVISIONNELLE</b>	<b>87.80 m<sup>2</sup></b>

LEGENDE :

- PF : Porte fenêtre
- AV : Allège vitrée
- F : Fenêtre
- VR : Volet roulant
- VB : Volet battant
- GC : Garde corps
- PV : Pare vue
- R : Réfrigérateur
- LL : Lave linge
- LV : Lave vaisselle
- C : Cuisson
- LC : Linéaire complémentaire
- TRI : Tri sélectif
- RP : Robinet de puisage

-  Placard
-  Tableau électrique
-  Sèche serviette
-  Soffite
-  Faux plafond
-  Poutre
-  Cloison fusible
-  Gravillon

**PROVISOIRE**



INDICE : MODIFIÉ LE :

DATE : 15/01/2024 ECHELLE :

