

LEGENDE :

- PF : Porte fenêtre
- AV : Allège vitrée
- F : Fenêtre
- VR : Volet roulant
- VB : Volet battant
- GC : Garde corps
- PV : Pare vue
- R : Réfrigérateur
- LL : Lave linge
- LV : Lave vaisselle
- C : Cuisson
- LC : Linéaire complémentaire
- TRI : Tri sélectif
- RP : Robinet de puisage

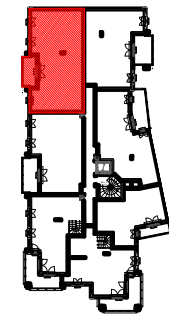
- Placard
- Tableau électrique
- Sèche serviette
- Soffite
- Faux plafond
- Poutre
- Cloison fusible
- Gravillon

PROVISOIRE

Des modifications sont susceptibles d'être apportées à ce plan en fonction des nécessités techniques réglementaires ou administratives de la réalisation, tant en ce qui concerne les dimensions libres que les équipements sanitaires et électriques. Les surfaces, les hauteurs sous plafond, de seuils et allège indiquées sont approximatives; les retombées, soffites, faux-plafonds ainsi que l'emplacement des équipements sanitaires ne sont pas tous figurés ou le sont à titre indicatif. La surfaces des placards est comprise dans la surface des pièces attenantes. La végétations est non contractuelle.

LE BLANC MESNIL

BATIMENT D



ETAGE 3

LOGEMENT 4 PIECES

LOGEMENT	BATIMENT	ETAGE	APPART.
D345	D	3	5

SEJOUR / CUISINE	26,88 m ²
ENTREE	3,60 m ²
CHAMBRE 1	13,99 m ²
CHAMBRE 2	11,14 m ²
CHAMBRE 3	11,88 m ²
SDB	4,55 m ²
SDE/WC	4,49 m ²
DGT	4,79 m ²
WC	1,28 m ²

SURFACE TOTALE HABITABLE PREVISIONNELLE	82.60 m²
BALCON (TOTAL)	6,80 m ²
SURFACE TOTALE PRIVATIVE PREVISIONNELLE	89.40 m²

INDICE : MODIFIÉ LE :

DATE : 15/01/2024 ECHELLE :

