

PROVISOIRE

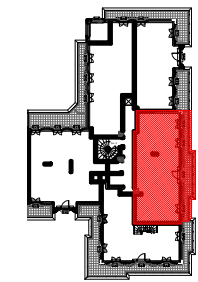
LEGENDE :

- PF : Porte fenêtre
- AV : Allège vitrée
- F : Fenêtre
- VR : Volet roulant
- VB : Volet battant
- GC : Garde corps
- PV : Pare vue
- R : Réfrigérateur
- LL : Lave linge
- LV : Lave vaisselle
- C : Cuisson
- LC : Linéaire complémentaire
- TRI : Tri sélectif
- RP : Robinet de puisage

- Placard
- Tableau électrique
- Sèche serviette
- Soffite
- Faux plafond
- Poutre
- Cloison fusible
- Gravillon

LE BLANC MESNIL

BATIMENT B



ETAGE 5

LOGEMENT 4 PIECES

LOGEMENT	BATIMENT	ETAGE	APPART.
B543	B	5	3

SEJOUR / CUISINE	32,16 m ²
ENTREE	7,02 m ²
CHAMBRE 1	12,10 m ²
CHAMBRE 2	9,60 m ²
CHAMBRE 3	9,97 m ²
SDB	4,33 m ²
SDE/WC	3,89 m ²
WC	1,50 m ²

SURFACE TOTALE HABITABLE PREVISIONNELLE	80,57 m²
TERRASSE	13,64 m ²
SURFACE TOTALE PRIVATIVE PREVISIONNELLE	94,21 m²

INDICE : MODIFIÉ LE :

DATE : 15/01/2024 ECHELLE :

