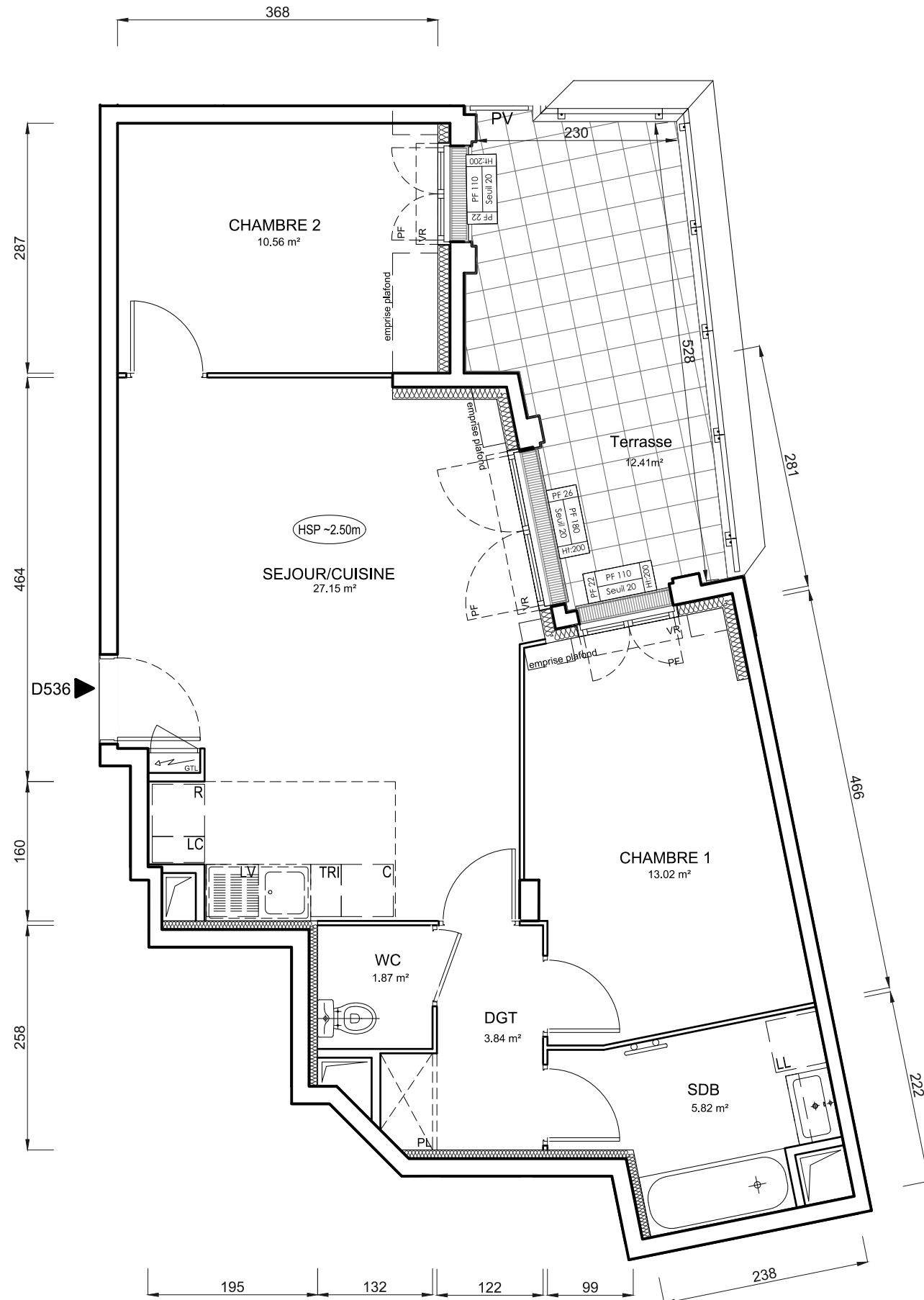


NIVEAU BAS



LEGENDE :

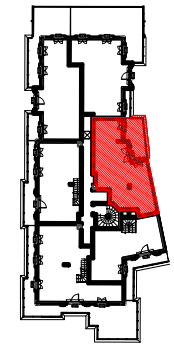
- PF : Porte fenêtre
- AV : Allège vitrée
- F : Fenêtre
- VR : Volet roulant
- VB : Volet battant
- GC : Garde corps
- PV : Pare vue
- R : Réfrigérateur
- LL : Lave linge
- LV : Lave vaisselle
- C : Cuisson
- LC : Linéaire complémentaire
- TRI : Tri sélectif
- RP : Robinet de puisage

- Placard
- Tableau électrique
- Sèche serviette
- Soffite
- Faux plafond
- Poutre
- Cloison fusible
- Gravillon

**PROVISOIRE**

LE BLANC MESNIL

BATIMENT D



ETAGE 5

LOGEMENT 3 PIECES

LOGEMENT	BATIMENT	ETAGE	APPART.
D536	D	5	6

SEJOUR / CUISINE	27,16 m <sup>2</sup>
CHAMBRE 1	13,02 m <sup>2</sup>
CHAMBRE 2	10,56 m <sup>2</sup>
WC	1,87 m <sup>2</sup>
DGT	3,84 m <sup>2</sup>
SDB	5,82 m <sup>2</sup>
<b>SURFACE TOTALE HABITABLE PREVISIONNELLE</b>	<b>62.27 m<sup>2</sup></b>
TERRASSE (TOTAL)	12,41 m <sup>2</sup>
<b>SURFACE TOTALE PRIVATIVE PREVISIONNELLE</b>	<b>74.68 m<sup>2</sup></b>

INDICE :                      MODIFIÉ LE :  
DATE : 15/01/2024        ECHELLE :

