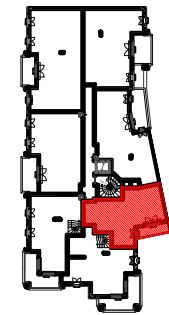


LE BLANC MESNIL

BATIMENT D

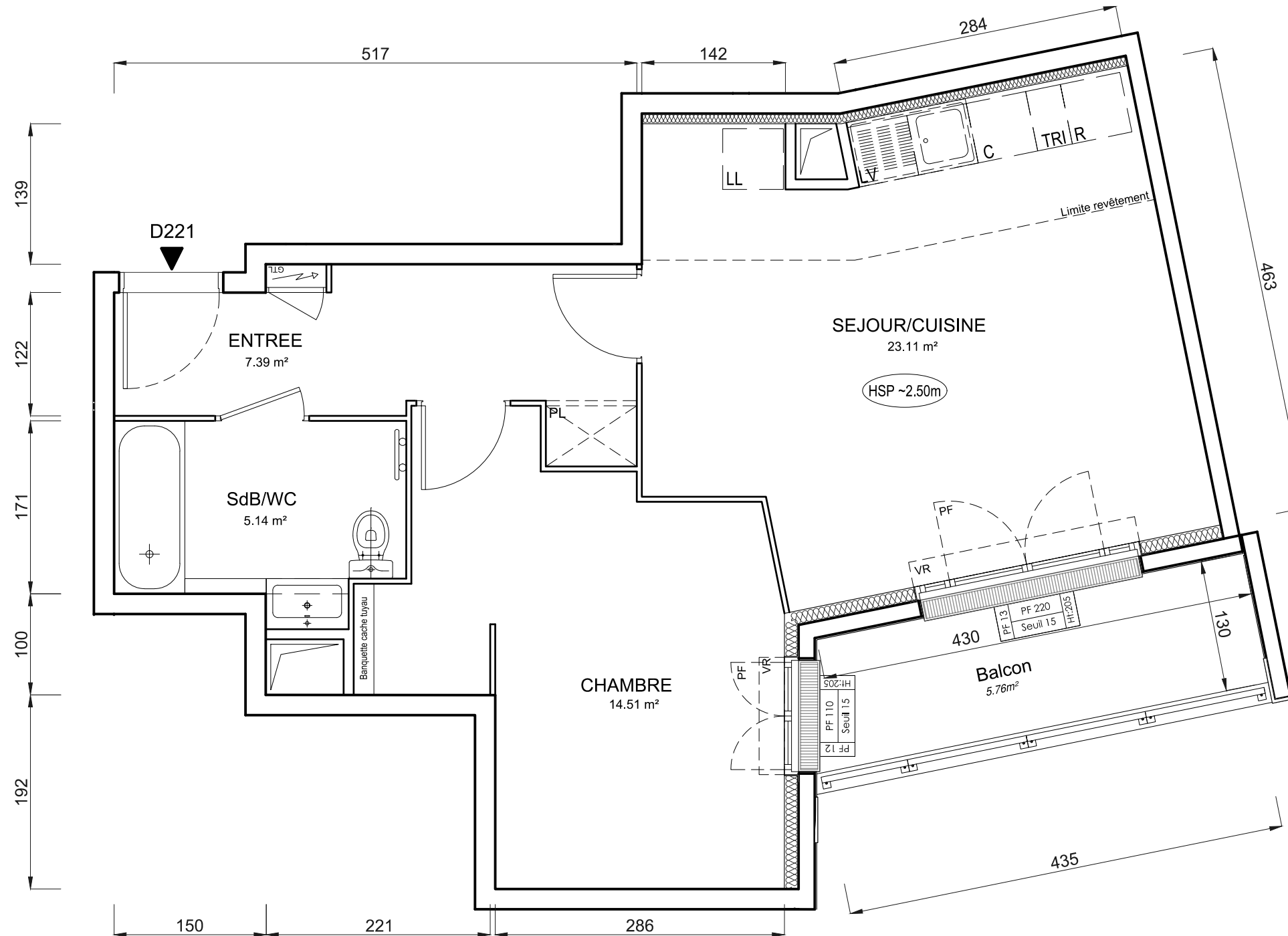


ETAGE 2

LOGEMENT 2 PIECES


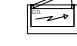





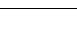
LOGEMENT	BATIMENT	ETAGE	APPART.
D221	D	2	1

SEJOUR / CUISINE	23,11 m ²
ENTREE	7,39 m ²
CHAMBRE	14,51 m ²
SDB	5,14 m ²
SURFACE TOTALE HABITABLE PREVISIONNELLE	50,15 m²
BALCON (TOTAL)	5,76 m ²
SURFACE TOTALE PRIVATIVE PREVISIONNELLE	55,91 m²

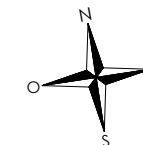


LEGENDE :

- PF : Porte fenêtre
- AV : Allège vitrée
- F : Fenêtre
- VR : Volet roulant
- VB : Volet battant
- GC : Garde corps
- PV : Pare vue
- R : Réfrigérateur
- LL : Lave linge
- LV : Lave vaisselle
- C : Cuisson
- LC : Linéaire complémentaire
- TRI : Tri sélectif
- RP : Robinet de puisage

-  Placard
-  Tableau électrique
-  Sèche serviette
-  Soffite
-  Faux plafond
-  Poutre
-  Cloison fusible
-  Gravillon

PROVISOIRE



INDICE : MODIFIÉ LE :
DATE : 15/01/2024 ECHELLE :

