

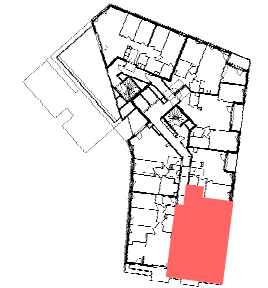
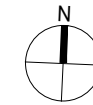
PROVISOIRE

Hauteur sous plafond : 2,50 m

SNC LES MATHURINS A BAGNEUX



PLAN DE REPERAGE



A11342

T4

BATIMENT A1

ETAGE 13

TABLEAU DES SURFACES

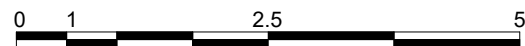
Séjour/Cuisine	22.31 m ²
Chambre 1	15.05 m ²
Chambre 2	12.93 m ²
Chambre 3	10.81 m ²
Dgt	8.75 m ²
SDB	5.13 m ²
Entrée	3.68 m ²
Dressing	3.40 m ²
WC	2.17 m ²
SURFACE HABITABLE	84.23 m²
Terrasse	8.29 m ²
SURFACE ANNEXE	8.29 m²
TOTAL SURF. PRIVATIVE	92.52 m²

LEGENDE

Tableau électrique	Soffite : HSFP ≈ 2,20 (sauf mention contraire sur le plan)
V.R. — Volet roulant	R — Réfrigérateur
F — Fenêtre	LL — Lave-Linge
ALV — Allège Vitrée (Ht. ≈ 65 cm)	LV — Lave-Vaisselle
PF — Porte-Fenêtre	C — Cuisson
PL.O Placard en option	
P Paillasse	

CARTA - REICHEN ET ROBERT ASSOCIÉS
ARCHITECTES - URBANISTES

29/09/23



NOTA :

En fonction des nécessités techniques et/ou de la réglementation, des modifications sont susceptibles d'être apportées à ce plan. Les surfaces et les cotes indiquées (dimensionnelles ou arithmétiques) sont soumises aux tolérances réglementaires. Les soffites, faux-plafonds, rampants et gaines sont susceptibles d'évoluer en situation, nombre et dimensionnement. Les plantations figurant sur le plan de présentation du lot sont indicatives et pourront faire l'objet de modification, aussi bien en nombre qu'en type. Des modifications mineures ou des aménagements de détails nécessaires pour des raisons d'ordre technique ou administratif pourront être reportées sur les plans. La surface habitable comprend la surface des placards. Les appareils électroménagers ne sont pas fournis. Le rectangle dans l'entrée et la salle de bain, les cotes de la chambre PMR et les ronds sont représentés à titre indicatif pour respect de la norme handicapée. Les corps de chauffe seront définis et positionnés ultérieurement.

