

**NOTA :**  
 En fonction des nécessités techniques et/ou de la réglementation, des modifications sont susceptibles d'être apportées à ce plan. Les surfaces et les cotes indiquées (dimensionnelles ou arithmétiques) sont soumises aux tolérances réglementaires.  
 Les soffites, faux-plafonds, rampants et gaines sont susceptibles d'évoluer en situation, nombre et dimensionnement. Les plantations figurant sur le plan de présentation du lot sont indicatives et pourront faire l'objet de modification, aussi bien en nombre qu'en type. Des modifications mineures ou des aménagements de détails nécessaires pour des raisons d'ordre technique ou administratif pourront être reportées sur les plans.  
 La surface habitable comprend la surface des placards. Les appareils électroménagers ne sont pas fournis.  
 Le rectangle dans l'entrée et la salle de bain, les cotes de la chambre PMR et les ronds sont représentés à titre indicatif pour respect de la norme handicapée.  
 Les corps de chauffe seront définis et positionnés ultérieurement.

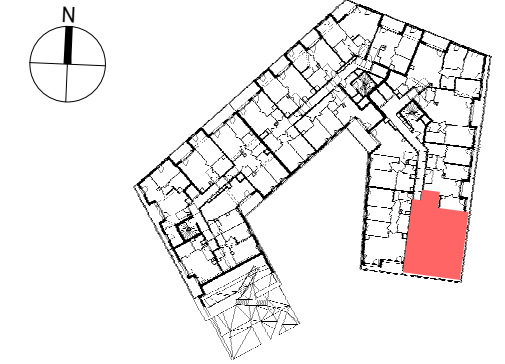
**PROVISOIRE**

Hauteur sous plafond : 2,50 m

SNC LES MATHURINS A BAGNEUX



**PLAN DE REPERAGE**



**A1542**

**T4**

**BATIMENT A1**

**ETAGE 5**

**TABLEAU DES SURFACES**

Séjour/Cuisine	25.94 m <sup>2</sup>
Chambre 3	16.43 m <sup>2</sup>
Chambre 1	11.88 m <sup>2</sup>
Chambre 2	10.92 m <sup>2</sup>
Dgt	7.23 m <sup>2</sup>
SDB	6.00 m <sup>2</sup>
Entrée	5.25 m <sup>2</sup>
WC	3.21 m <sup>2</sup>
<b>SURFACE HABITABLE</b>	<b>86.87 m<sup>2</sup></b>
Balcon	14.62 m <sup>2</sup>
<b>SURFACE ANNEXE</b>	<b>14.62 m<sup>2</sup></b>
<b>TOTAL SURF. PRIVATIVE</b>	<b>101.49 m<sup>2</sup></b>

**LEGENDE**

Tableau électrique	Soffite : HSFP ≈ 2,20 (sauf mention contraire sur le plan)
<b>V.R.</b> — Volet roulant	<b>PL.O</b> Placard en option
<b>F</b> — Fenêtre	<b>R</b> — Réfrigérateur
<b>ALV</b> — Allège Vitrée (Ht. ≈ 65 cm)	<b>LL</b> — Lave-Linge
<b>PF</b> — Porte-Fenêtre	<b>P</b> — Paillasse
	<b>LV</b> — Lave-Vaisselle
	<b>C</b> — Cuisson

CARTA - REICHEN ET ROBERT ASSOCIÉS  
 ARCHITECTES - URBANISTES

29/09/23