

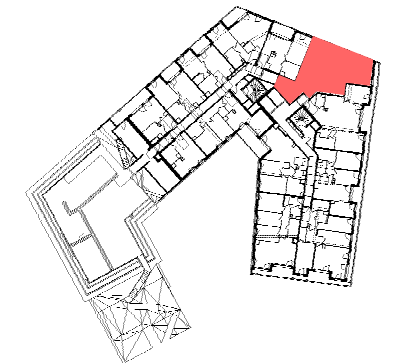
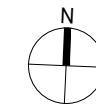
PROVISOIRE

Hauteur sous plafond : 2,50 m

SNC LES MATHURINS A BAGNEUX



PLAN DE REPERAGE



A1635

T3

BATIMENT A1

ETAGE 6

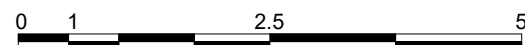
TABLEAU DES SURFACES

Séjour/Cuisine	30.02 m ²
Chambre 2	14.70 m ²
Chambre 1	10.51 m ²
SDB	6.76 m ²
Entrée	4.80 m ²
WC	4.28 m ²
Dgt	3.62 m ²
SURFACE HABITABLE	74.68 m²

Loggia	6.37 m ²
Balcon	1.94 m ²
SURFACE ANNEXE	8.31 m²
TOTAL SURF. PRIVATIVE	82.99 m²

LEGENDE

Tableau électrique	Soffite : HSFP ≈ 2,20 (sauf mention contraire sur le plan)
V.R. — Volet roulant	PL.O Placard en option
F — Fenêtre	R — Réfrigérateur
ALV — Allège Vitrée (Ht. ≈ 65 cm)	LL — Lave-Linge
PF — Porte-Fenêtre	P — Paillasse
	LV — Lave-Vaisselle
	C — Cuisson



NOTA :

En fonction des nécessités techniques et/ou de la réglementation, des modifications sont susceptibles d'être apportées à ce plan. Les surfaces et les cotes Indiquées (dimensionnelles ou arithmétiques) sont soumises aux tolérances réglementaires. Les soffites, faux-plafonds, rampants et gaines sont susceptibles d'évoluer en situation, nombre et dimensionnement. Les plantations figurant sur le plan de présentation du lot sont Indicatives et pourront faire l'objet de modification, aussi bien en nombre qu'en type. Des modifications mineures ou des aménagements de détails nécessaires pour des raisons d'ordre technique ou administratif pourront être reportées sur les plans. La surface habitable comprend la surface des placards. Les appareils électroménagers ne sont pas fournis. Le rectangle dans l'entrée et la salle de bain, les cotes de la chambre PMR et les ronds sont représentés à titre indicatif pour respect de la norme handicapée. Les corps de chauffe seront définis et positionnés ultérieurement.

CARTA - REICHEN ET ROBERT ASSOCIÉS
ARCHITECTES - URBANISTES

29/09/23

