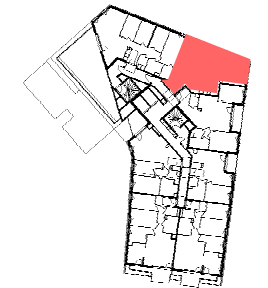
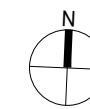


PLAN DE REPERAGE



A11535

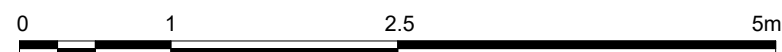
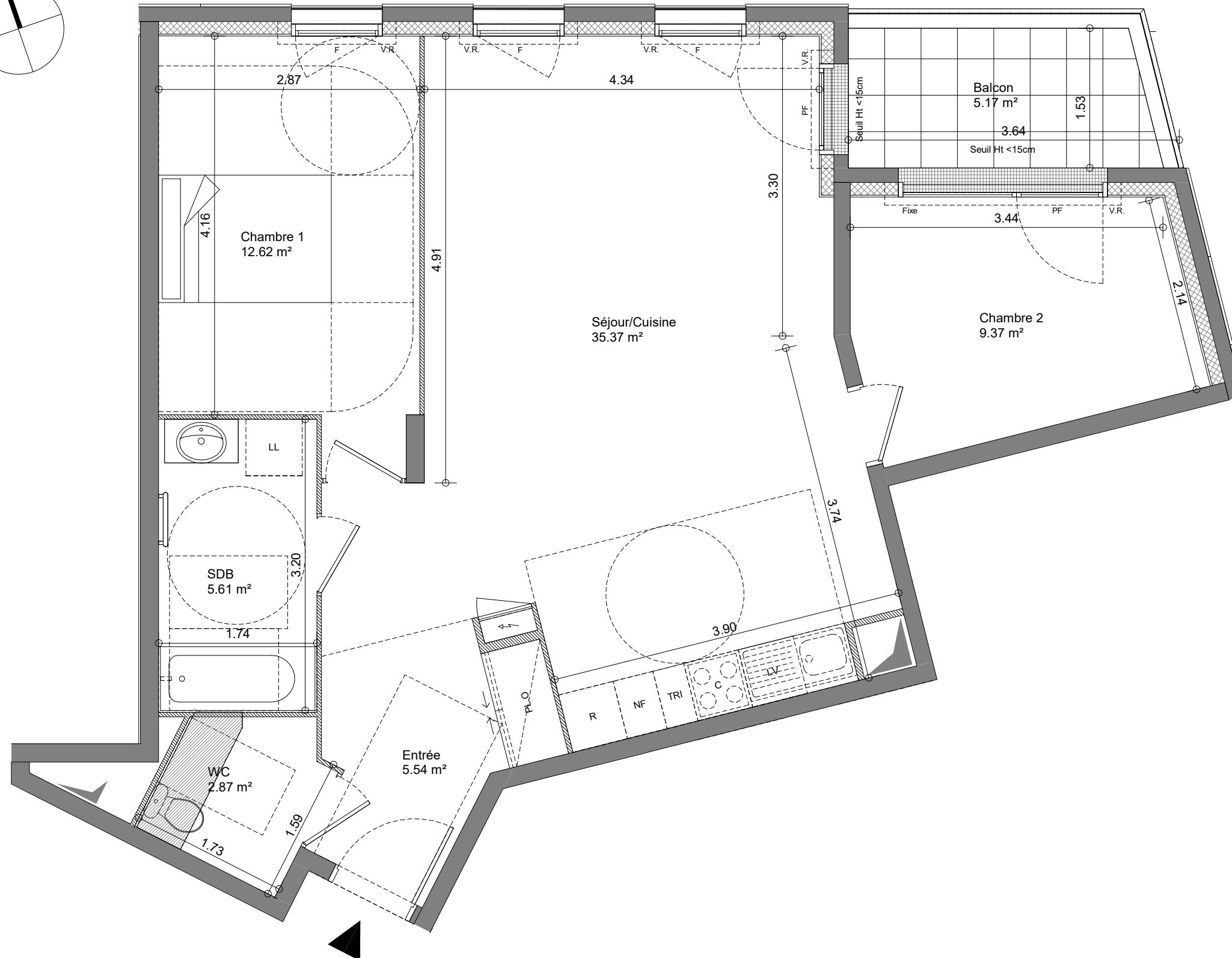
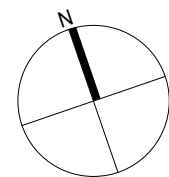
T3

BATIMENT A1

ETAGE 15

TABLEAU DES SURFACES

Séjour/Cuisine	35.37 m <sup>2</sup>
Chambre 1	12.62 m <sup>2</sup>
Chambre 2	9.37 m <sup>2</sup>
SDB	5.61 m <sup>2</sup>
Entrée	5.54 m <sup>2</sup>
WC	2.87 m <sup>2</sup>
<b>SURFACE HABITABLE</b>	<b>71.37 m<sup>2</sup></b>
Balcon	5.17 m <sup>2</sup>
<b>SURFACE ANNEXE</b>	<b>5.17 m<sup>2</sup></b>
<b>TOTAL SURF. PRIVATIVE</b>	<b>76.54 m<sup>2</sup></b>



**PROVISOIRE**

Hauteur sous plafond : 2,50 m

N° ADRESSE : FR20102\_03KJL



**NOTA :**

En fonction des nécessités techniques et/ou de la réglementation, des modifications sont susceptibles d'être apportées à ce plan. Les surfaces et les cotes indiquées (dimensionnelles ou arithmétiques) sont soumises aux tolérances réglementaires. Les soffites, faux-plafonds, rampants et gaines sont susceptibles d'évoluer en situation, nombre et dimensionnement. Les plantations figurant sur le plan de présentation du lot sont indicatives et pourront faire l'objet de modification, aussi bien en nombre qu'en type. Des modifications mineures ou des aménagements de détails nécessaires pour des raisons d'ordre technique ou administratif pourront être reportées sur les plans. La surface habitable comprend la surface des placards. Les appareils électroménagers ne sont pas fournis. Le rectangle dans l'entrée et la salle de bain, les cotes de la chambre PMR et les ronds sont représentés à titre indicatif pour respect de la norme handicapée. Les corps de chauffe seront définis et positionnés ultérieurement.

**LEGENDE**

	Tableau électrique		Soffite : HSFP ≈ 2,20 (sauf mention contraire sur le plan)
	V.R. — Volet roulant		PL.O Placard en option
	F — Fenêtre		R — Réfrigérateur
	ALV — Allège Vitrée (Ht. ≈ 65 cm)		LL — Lave-Linge
	PF — Porte-Fenêtre		LV — Lave-Vaisselle
			P — Pailasse
			R — Réfrigérateur
			LL — Lave-Linge
			LV — Lave-Vaisselle
			C — Cuisson

CARTA - REICHEN ET ROBERT ASSOCIÉS ARCHITECTES - URBANISTES

29/09/23