



PLAN DE REPÉRAGE

Type	Hall	n°	Niveau
T2	B	B224	R+2

Séjour	21,53
Chambre	12,63
Entrée	6,02
SDB	5,78
WC	2,19
<b>SURFACE TOTALE HABITABLE</b>	<b>48,15 m<sup>2</sup></b>
Balcon	3,40

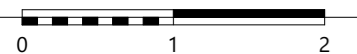
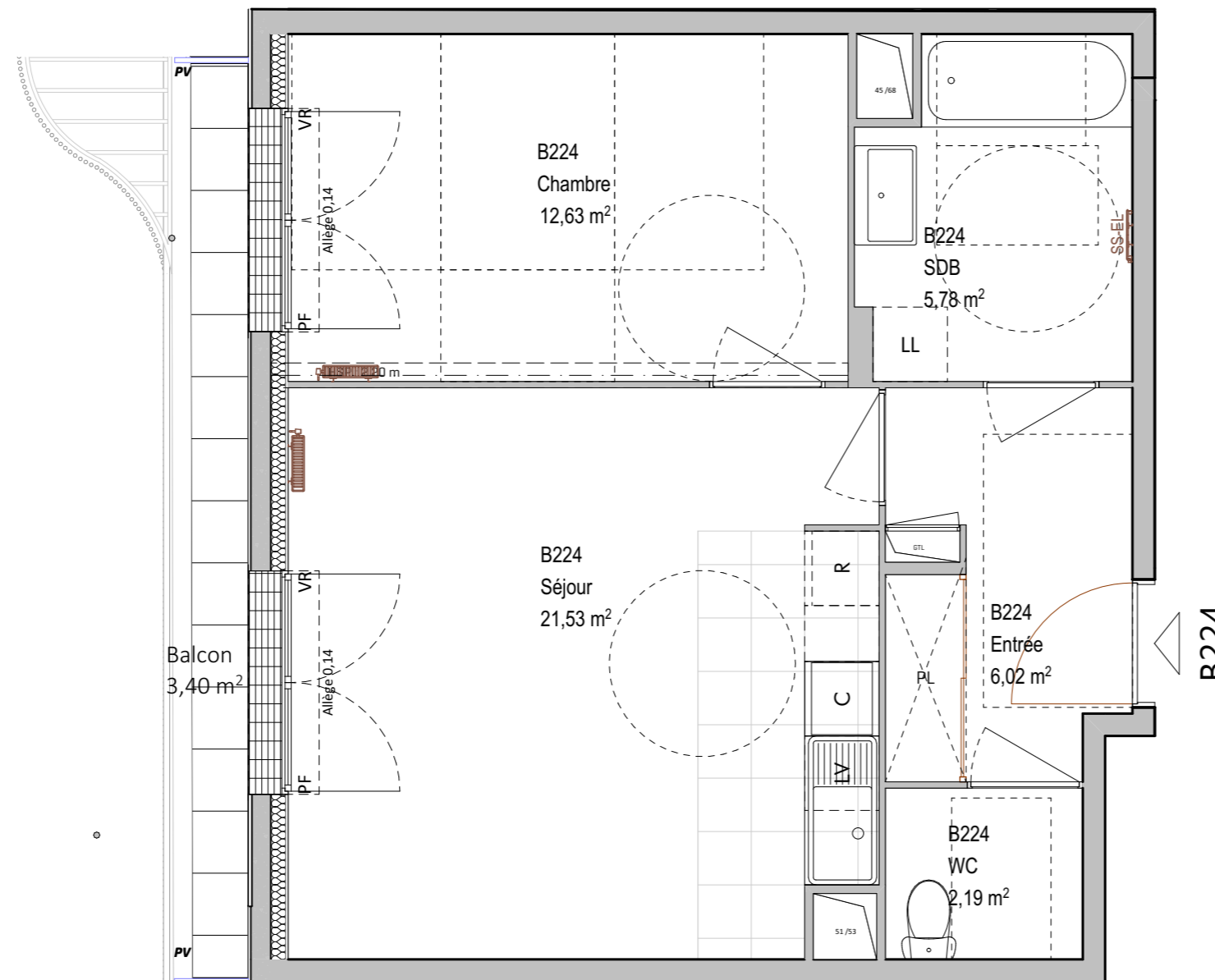
## PLAN DE VENTE PROVISOIRE

### LEGENDE

F: Fenêtre	R: Emplacement réfrigérateur
PF: Porte-Fenêtre	PL: Placard
VR: Volet Roulant	■: Descente Eaux pluviales
PV: Pare-vue	GTL: Tableau électrique
LL: Emplacement lave-linge	HSFP: Hauteur sous-plafond / soffite
LV: Emplacement lave-vaisselle	HSP: Hauteur sous-poutre
C: Emplacement Cuisson	▨: Soffite / Faux-Plafond

Indice : lancement commercial

Juin 2023



Des modifications sont susceptibles d'être apportées à ce plan en fonction des contraintes de réalisation, des nécessités techniques, réglementaires ou administratives concernant notamment les dimensions libres, les éléments d'équipements et les réseaux divers. Le positionnement et les dimensions des radiateurs sont donnés à titre indicatif. Les retombées, les soffites, les faux-plafonds ne sont pas représentés sauf ceux connu à la date d'établissement du présent plan. Les canalisations ne sont pas figurées. La végétation n'est pas contractuelle. Ce plan a été établi sur la base du dossier de demande de permis de construire du 29 décembre 2021