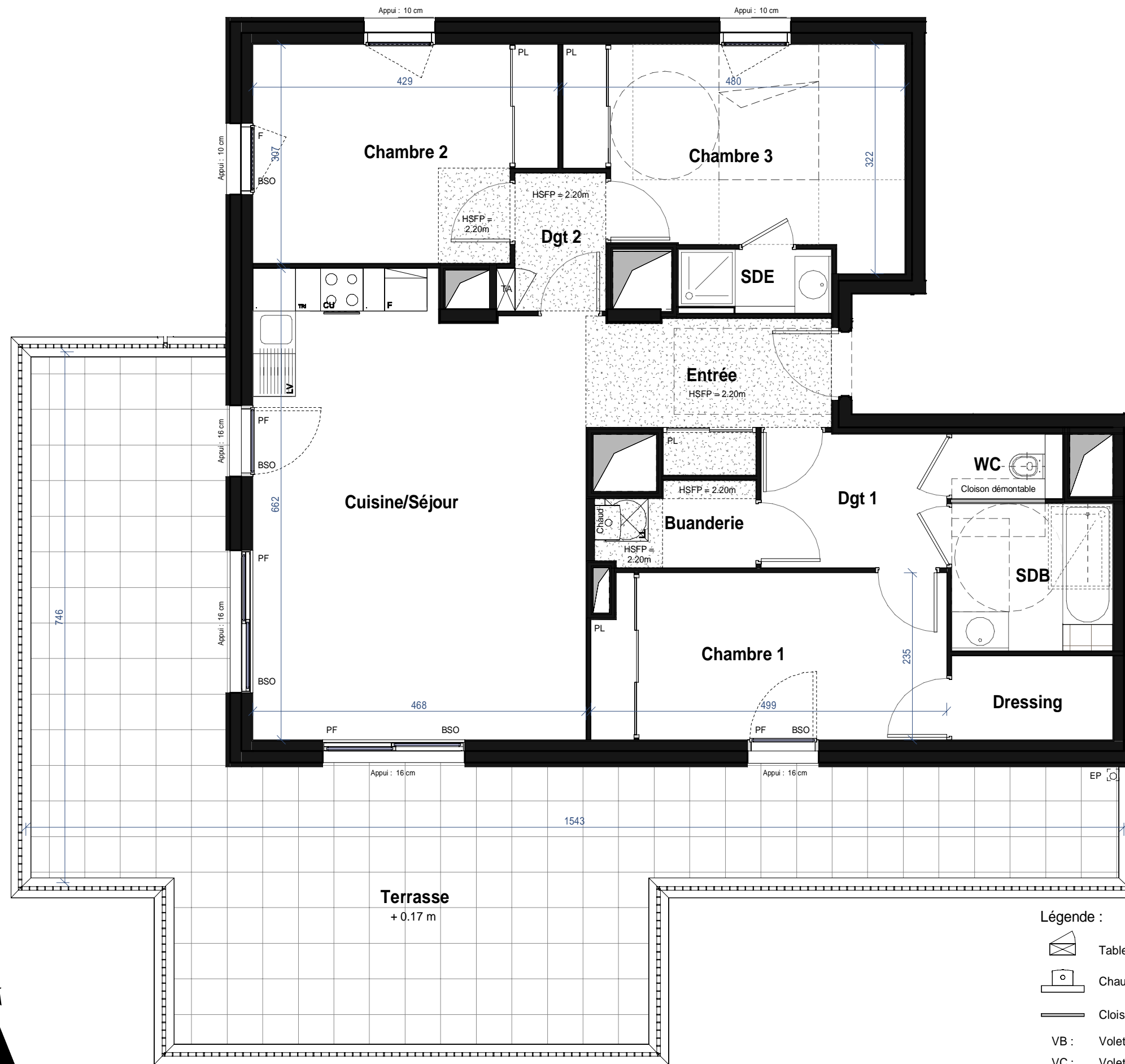
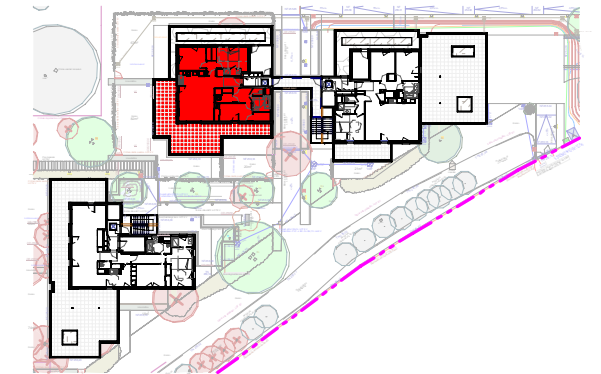




Avenue de Gadagne, 69300 SAINT-GENIS-LAVAL



Légende :

- Tableau électrique
- Chaudière
- Cloison démontable
- VB : Volet Battant
- VC : Volet Couissant
- VR : Volet Roulant
- BSO : Brise Soleil Orientable
- F : Fenêtre
- PF : Porte-Fenêtre

B 31 Niveau : 3
Bâtiment B Type : T4

Entrée	5.78 m ²
Cuisine/Séjour	29.96 m ²
Chambre 1	11.48 m ²
Chambre 2	12.28 m ²
Chambre 3	13.14 m ²
Dgt 1	4.90 m ²
Dgt 2	2.62 m ²
SDB	4.68 m ²
SDE	1.85 m ²
Dressing	2.66 m ²
Buanderie	2.51 m ²
WC	1.18 m ²
SURFACE HABITABLE	93.04 m²
Terrasse	57.11 m ²

SURFACE TOTALE 150.15 m²

Le 04 Décembre 2023

Les placards sont comptés dans la surface des pièces



NOTA : Les cotes, les surfaces, les gaines et les soffites sont susceptibles de modifications dues aux impératifs administratifs, aux contraintes techniques de construction et aus tolérances d'exécution. Les meubles et éléments de cuisine dessinés sur ce plan ne sont qu'indicatifs. Seuls seront fournis les équipements figurants sur le descriptif annexé à l'acte de vente.