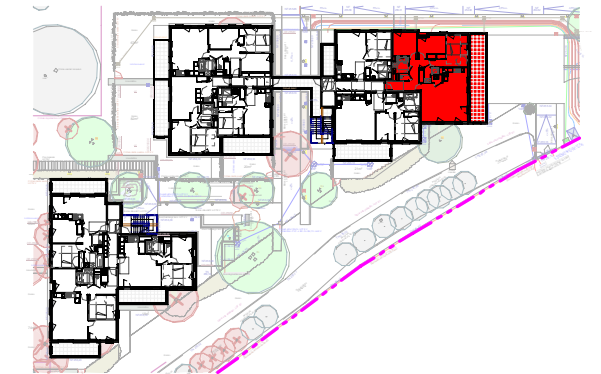




Avenue de Gadagne, 69300 SAINT-GENIS-LAVAL

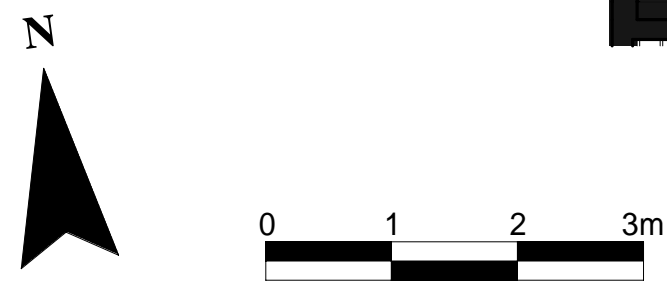


A 22 Niveau : 2
Bâtiment A Type : T4

Entrée/Dgt	13.00 m ²
Cuisine/Séjour	37.39 m ²
Chambre 1	10.09 m ²
Chambre 2	10.23 m ²
Chambre 3	14.05 m ²
SDB	4.34 m ²
SDE	2.63 m ²
Cellier	1.42 m ²
WC	1.18 m ²
SURFACE HABITABLE	94.33 m²
Terrasse	24.25 m ²
SURFACE TOTALE	118.58 m²

Le 04 Décembre 2023

Les placards sont comptés dans la surface des pièces



- Légende :**
- Tableau électrique
 - Chaudière
 - Cloison démontable
 - VB : Volet Battant
 - VC : Volet Couissant
 - VR : Volet Roulant
 - BSO : Brise Soleil Orientable
 - F : Fenêtre
 - PF : Porte-Fenêtre

NOTA : Les cotes, les surfaces, les gaines et les soffites sont susceptibles de modifications dues aux impératifs administratifs, aux contraintes techniques de construction et aus tolérances d'exécution. Les meubles et éléments de cuisine dessinés sur ce plan ne sont qu'indicatifs. Seuls seront fournis les équipements figurants sur le descriptif annexé à l'acte de vente.