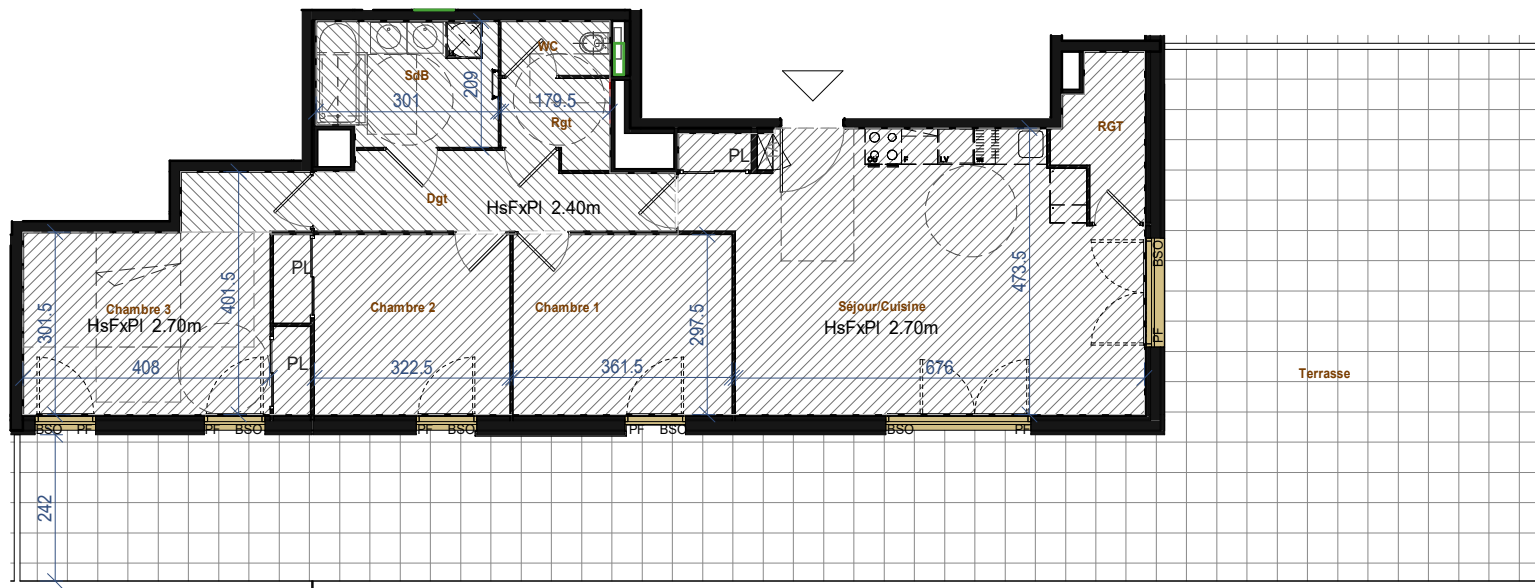
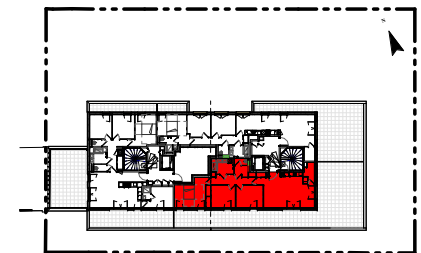
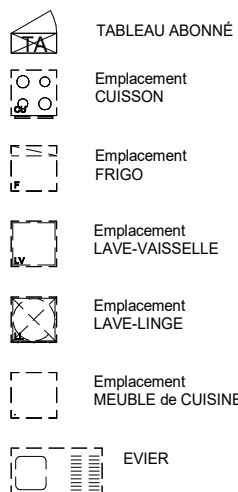


# CINETIK

15 Avenue Jean MERMOZ - 69008 LYON



PL = placard  
 GC = Garde-corps  
 CloDem = cloison démontable  
 AV = allège vitrée  
 F = fenêtre  
 PF = porte fenêtre  
 BSO = Brise-soleil orientable  
 Tri = bac de tri  
 DEP = descente eaux pluvial  
 HSD = Hauteur sous dalle  
 HsFxpi = Hauteur sous faux plafond



ECHELLE : 1:100

NOTA : les cotes, les surfaces, les gaines et les soffites sont susceptibles de modifications dues aux impératifs administratifs, aux contraintes techniques de construction et aux tolérances d'exécution. Les meubles et éléments de cuisine dessinés sur ce plan ne sont qu'indicatifs. Seuls seront fournis les équipements figurants sur le descriptif annexé à l'acte de vente.

**B802**

Niveau : **R+8**

Type : **T4**

Nom	Surface m <sup>2</sup>
Séjour/Cuisine	31.23
Chambre 1	10.75
Chambre 2	10.57
Chambre 3	15.41
SdB	6.05
WC	1.62
Rgt	2.35
Dgt	6.97
RGT	3.28
	88.23
Terrasse	101.81

Le 7 Septembre 2023

Les placards sont comptés dans la surface des pièces

SNC CINETIK A LYON 8

