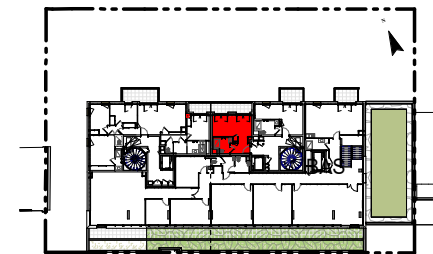


CINETIK

15 Avenue Jean MERMOZ - 69008 LYON

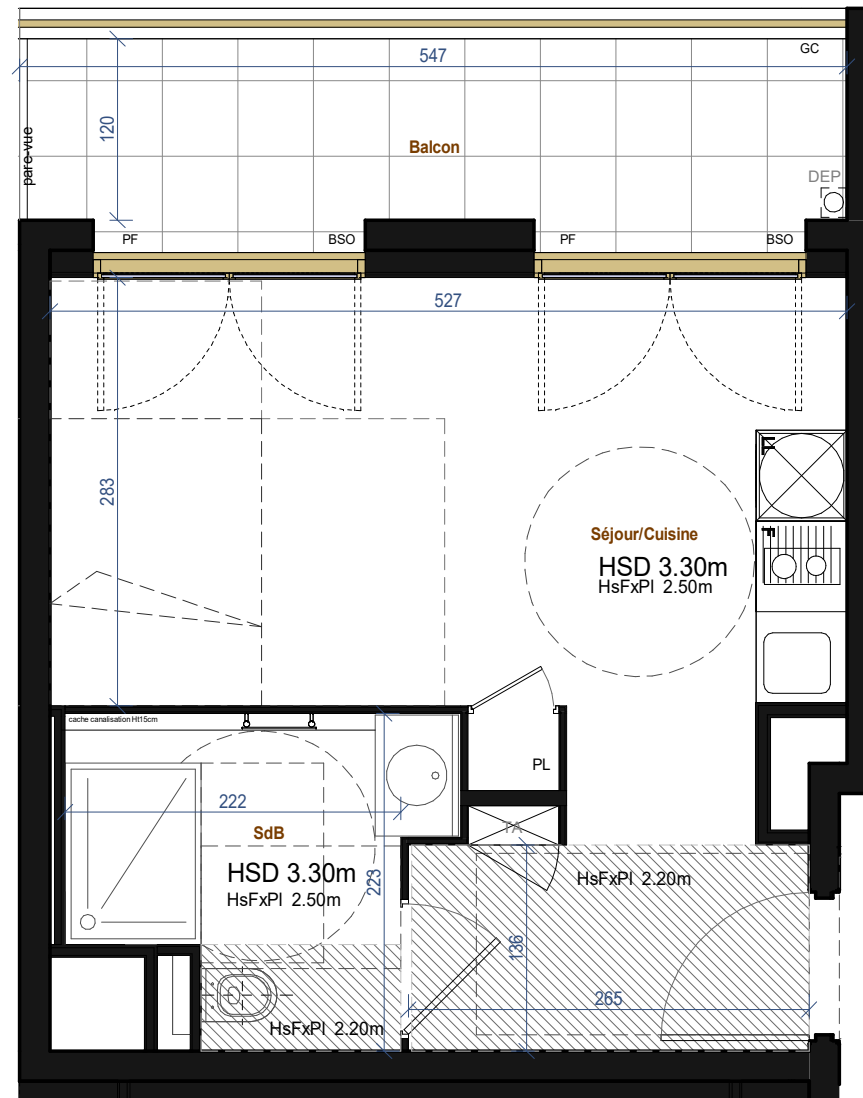


B101

Niveau : **R+1**



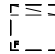


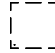

Type : **T1**

Nom	Surface m ²
Séjour/Cuisine	20.02
SdB	4.65
Balcon	24.67
	6.59



PL = placard
 GC = Garde-corps
 CloDem = cloison démontable
 AV = allège vitrée
 F = fenêtre
 PF = porte fenêtre
 BSO = Brise-soleil orientable
 Tri = bac de tri

DEP = descente eaux pluvial
 HSD = Hauteur sous dalle
 HsFxpl = Hauteur sous faux plafond

-  TABLEAU ABBONNÉ
-  Emplacement CUISSON
-  Emplacement FRIGO
-  Emplacement LAVE-VAISSELLE
-  Emplacement LAVE-LINGE
-  Emplacement MEUBLE de CUISINE
-  EVIER



ECHELLE : **1:100**

NOTA : les cotes, les surfaces, les gaines et les soffites sont susceptibles de modifications dues aux impératifs administratifs, aux contraintes techniques de construction et aux tolérances d'exécution. Les meubles et éléments de cuisine dessinés sur ce plan ne sont qu'indicatifs. Seuls seront fournis les équipements figurants sur le descriptif annexé à l'acte de vente.

Le 7 Septembre 2023

Les placards sont comptés dans la surface des pièces

SNC CINETIK A LYON 8



**BNP PARIBAS
 IMMOBILIER**