

# CINETIK

15 Avenue Jean MERMOZ - 69008 LYON



**A701**

Niveau : **R+7**

Type : **T3**

Nom	Surface m <sup>2</sup>
Séjour/Cuisine	27.04
Chambre 1	14.93
Chambre 2	8.98
SdB	5.8
Dgt	5.75
	62.5
Balcon	7.79

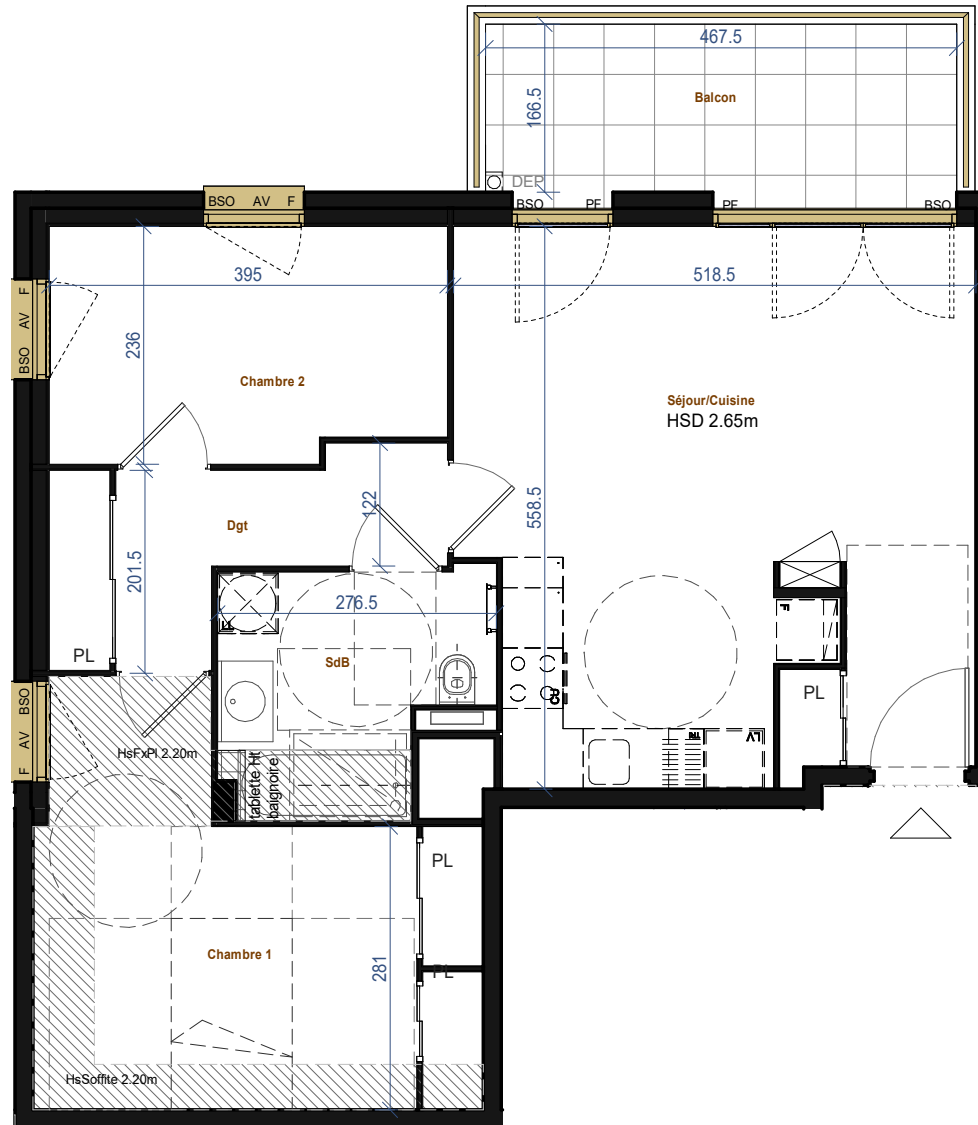
Le 7 Septembre 2023

Les placards sont comptés dans la surface des pièces

**SNC CINETIK A LYON 8**



**BNP PARIBAS  
IMMOBILIER**



PL = placard  
GC = Garde-corps  
CloDem = cloison démontable  
AV = allège vitrée  
F = fenêtre  
PF = porte fenêtre  
BSO = Brise-soleil orientable  
Tri = bac de tri

DEP = descente eaux pluvial  
HSD = Hauteur sous dalle  
HsFxpI = Hauteur sous faux plafond


 TABLEAU ABONNÉ

 Emplacement  
CUISSON

 Emplacement  
FRIGO

 Emplacement  
LAVE-VAISSELLE

 Emplacement  
LAVE-LINGE

 Emplacement  
MEUBLE de CUISINE

 EVIER



ECHELLE : **1:75**

NOTA : les cotes, les surfaces, les gaines et les soffites sont susceptibles de modifications dues aux impératifs administratifs, aux contraintes techniques de construction et aux tolérances d'exécution. Les meubles et éléments de cuisine dessinés sur ce plan ne sont qu'indicatifs. Seuls seront fournis les équipements figurants sur le descriptif annexé à l'acte de vente.