

# CINETIK

15 Avenue Jean MERMOZ - 69008 LYON



**A702**

Niveau : **R+7**

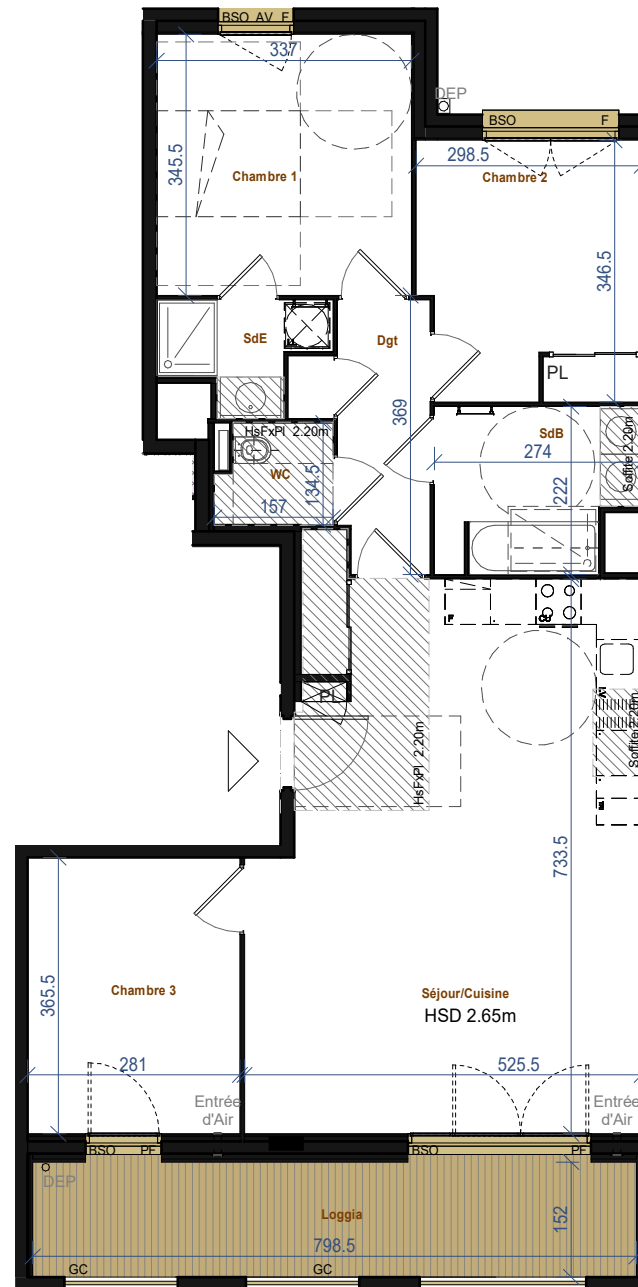
Type : **T4**

Nom	Surface m <sup>2</sup>
Séjour/Cuisine	36.31
Chambre 1	11.64
Chambre 2	9.96
Chambre 3	10.37
SdB	5.26
SdE	2.64
Dgt	4.85
WC	1.94
	82.97
Loggia	13.16

Le 7 Septembre 2023



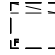


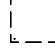

Les placards sont comptés dans la surface des pièces

**SNC CINETIK A LYON 8**



PL = placard  
 GC = Garde-corps  
 CloDem = cloison démontable  
 AV = allège vitrée  
 F = fenêtre  
 PF = porte fenêtre  
 BSO = Brise-soleil orientable  
 Tri = bac de tri

DEP = descente eaux pluvial  
 HSD = Hauteur sous dalle  
 HsFxpI = Hauteur sous faux plafond

-  TABLEAU ABBONNÉ
-  Emplacement CUISSON
-  Emplacement FRIGO
-  Emplacement LAVE-VAISSELLE
-  Emplacement LAVE-LINGE
-  Emplacement MEUBLE de CUISINE
-  EVIER



ECHELLE : **1:100**

NOTA : les cotes, les surfaces, les gaines et les soffites sont susceptibles de modifications dues aux impératifs administratifs, aux contraintes techniques de construction et aux tolérances d'exécution. Les meubles et éléments de cuisine dessinés sur ce plan ne sont qu'indicatifs. Seuls seront fournis les équipements figurants sur le descriptif annexé à l'acte de vente.