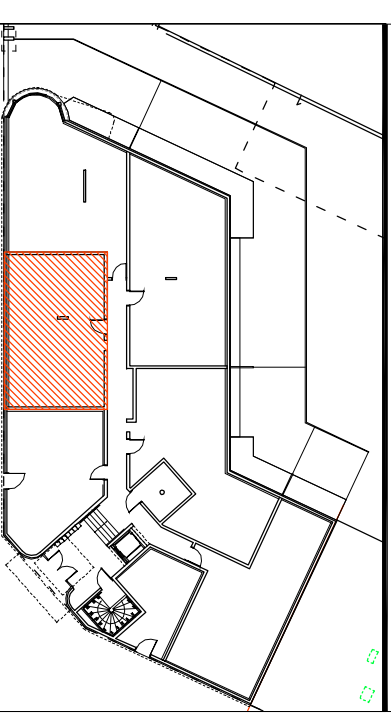


# PREMIER ART

## Maisons-Alfort

19 avenue du Professeur Cadot  
94700 Maisons-Alfort

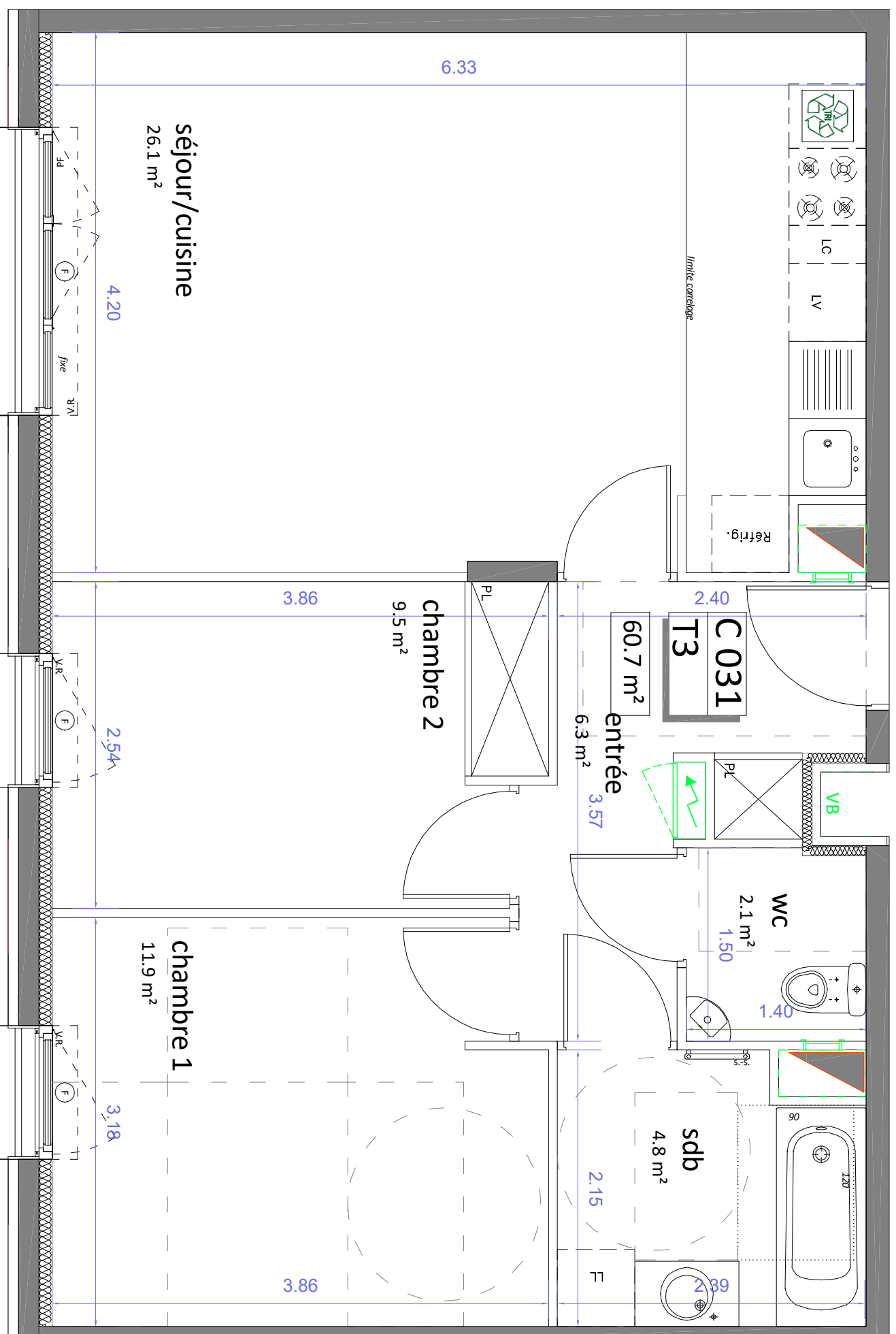


Type	Num.	Cage	Niveau
T3	C 031	C	RDC

Entrée	6.2 m <sup>2</sup>
Séjour/Cuisine	26.1 m <sup>2</sup>
Wc	2.1 m <sup>2</sup>
sdb	4.8 m <sup>2</sup>
chambre 1	11.9 m <sup>2</sup>
chambre 2	9.5 m <sup>2</sup>
<b>SURFACE HABITABLE</b>	<b>60.7 m<sup>2</sup></b>

LÉGENDE	
F : fenêtre	CUI : cuisson
PF : porte-fenêtre	SS : sèche serviette
VR : volet roulant	E TEL : tableau électrique
PL : placard	REFFRIG : réfrigérateur
	TRI : tri selectif
	LCU : linéaire complémentaire
	LV : lave vaisselle
	LL : lave linge
	FAUX-PLAFOND : faux-plafond
	SOFFITE : soffite
	SS : sèche serviette
	E TEL : tableau électrique
	REFFRIG : réfrigérateur
	TRI : tri selectif

**NOTA**  
Les surfaces des placards sont incluses dans celles des pièces attenantes. Des modifications sont susceptibles d'être apportées à ce plan en fonction des contraintes de réalisation, des nécessités techniques, réglementaires ou administratives, concernant notamment les dimensions libres, les hauteurs d'allège, les éléments d'équipement et réseaux divers. Les rebombées, les soffites, les faux-plafonds sont représentés à titre indicatif. Les canalisations ne sont pas figurées. La végétation n'est pas contractuelle. Les seuls des balcons sont de 15cm maximum, les seuls des terrasses sont de 20cm maximum. Les allèges pleines des fenêtres ont une hauteur minimum de 45cm. Les hauteurs sous faux-plafond ou soffite seront de 210 cm minimum, les ouvrants sont représentés en pointillés



0 0,5 1 2

5 m



Date : Le 20 décembre 2023

Indice : 2