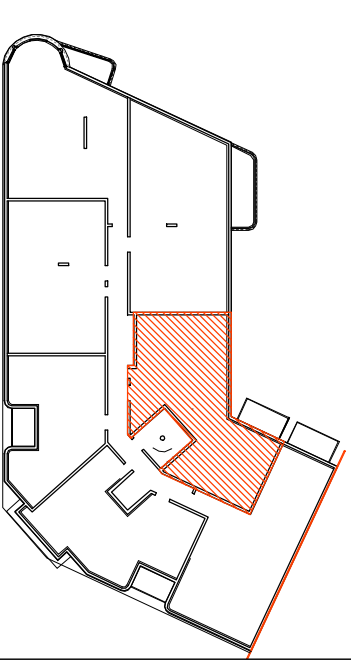


PREMIER ART

Maisons-Alfort

19 avenue du Professeur Cadot
94700 Maisons-Alfort



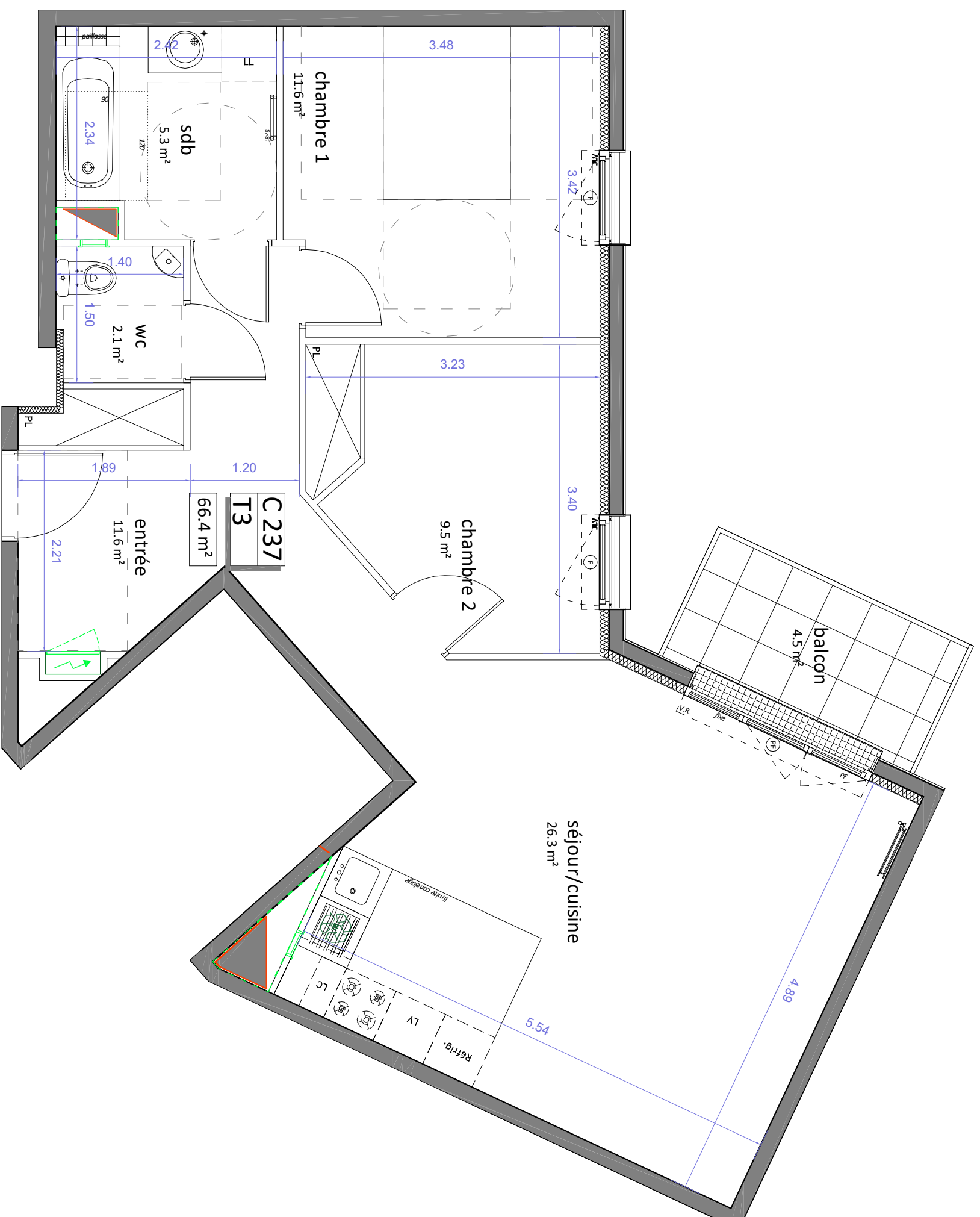
Type	Num.	Cage	Niveau
T3	C 237	C	R + 2

Entrée	11.6 m ²
Séjour/Cuisine	26.3 m ²
Chambre 1	11.6 m ²
Chambre 2	9.5 m ²
sdb	5.3 m ²
W C	2.1 m ²
SURFACE HABITABLE	66.4 m²
Balcon	4.5 m ²

LEGENDE		
F : fenêtre		CU : cuisson
PF : porte-fenêtre	SS : sèche serviette	LC : linéaire complémentaire
VR : volet roulant	ETEL : tableau électrique	LV : lave vaisselle
PL : placard		LL : lave linge
		REFRIG : réfrigérateur
		TRI : tri selectif

NOTA

Les surfaces des placards sont incluses dans celles des pièces attenantes. Des modifications sont susceptibles d'être apportées à ce plan en fonction des contraintes de réalisation, des nécessités techniques, réglementaires ou administratives, concernant notamment les dimensions libres, les hauteurs d'allège, les éléments d'équipement et réseaux divers. Les rebords, les soffites, les faux-plafonds sont représentés à titre indicatif. Les canalisations ne sont pas figurées. La végétation n'est pas contractuelle. Les seuils des balcons sont de 15cm maximum, les seuils des terrasses sont de 20cm maximum. Les allèges pleines des fenêtres ont une hauteur minimum de 45cm. Les hauteurs sous faux-plafond ou soffite seront de 210 cm minimum, les ouvrants sont représentés en pointillés.



Date : Le 22 septembre 2022

Indice : 01

FICHE DE CHOIX

MAISONS-ALFORT - PREMIER ART

Nom Acquéreur INVENDU
 Téléphone
 Mail
 N° LOT C237
 Type Appartement T3

PARQUET TYPE RESIDENCY DE HUOT (vernis, brossé, mat usine) - largeur 90mmX10mm d'épaisseur - Plinthes blanches

Les parquets sont susceptibles de présenter des différences de nuances en fonction de la lumière et de l'exposition.

	Entrée, séjour et dégagement	Chambres
CHENE REFLET TEINTE ALBA	X	X
CHENE REFLET TEINTE GRIS BETON		
TMA PRESTATIONS (avec surcoût)		
Livraison Brute: sans revêtements de sol et sans plinthes, matériaux non posés et non fournis, pas de moins-value.		

CARRELAGES SALONI - Plinthes en carreaux recoupés


Les coloris des carrelages & faïences sont susceptibles de présenter des différences de nuances en fonction de la lumière, de l'exposition, de la pose à la verticale ou à l'horizontale.

	CUISINE	WC1	WC2	AUTRE
B. STONE GRAFITO 45x45 cm (joint gris ciment) - U4P3	X			
STREET ART GRIS 45x45 cm (joint gris ciment) U4P3		X		
TMA PRESTATIONS (avec surcoût)				
Livraison Brute: sans revêtements de sol et sans plinthes, matériaux non posés et non fournis, pas de moins-value. (Non proposé pour les wc).				



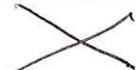
HARMONIES CARRELAGES ET FAIENCE SALONI - PLINTHES EN CARREAUX RECOUPES

Les coloris des carrelages et faïences sont susceptibles de présenter des différences de nuances en fonction de la lumière, de l'exposition, de la pose à la verticale ou à l'horizontale et des bains.

	CARRELAGE SOL	FAIENCE MURALE	CARREAU DECOR	SDB 1	SDB 2	SDE 1	SDE 2
HARMONIE A	B. STONE GRAFITO 45x45 cm (joint gris ciment) U4P3	KEYSTONE BLANCO 25x75 cm (joint blanc)	KEYSTONE FEEL BLANCO 25x75 cm (joint blanc)				
HARMONIE B	STREET ART GRIS 45x45 cm (joint gris ciment) U4P3	STREET GRIS 25x75 cm (joint blanc)	URBAN GRIS 25x75 cm (joint blanc)				
TMA PRESTATIONS (avec surcoût)							
Livraison Brute: sans revêtements de sol et sans plinthes, matériaux non posés et non fournis, pas de moins-value. (Non proposé pour les wc).							
Livraison Brute: sans faïence murale matériaux non posés et non fournis, pas de moins-value. Livraison des murs prévus initialement en faïences, en brut, sans peinture.							

MEUBLE VASQUE LES EXCLUSIVES - Salle de bains et Salles d'eau

Meuble comprenant une vasque en résine de synthèse blanche (80x50), un meuble en panneaux mélaminés hydrofuge, 2 tiroirs façon casserolier avec rappel et freins, miroir rétroéclairé.

	SDB1	SDB2	SDE1	SDE2
EXCLUSIVE NATURALITE - Finition Chêne Halifax naturel				
EXCLUSIVE MINIMAL GRAPHIQUE - Finition Blanc brillant et cadre black				
EXCLUSIVE NEO CLASSIQUE - Finition Banian noirci				

OBSERVATIONS :

CONDITIONS

* le Maître de l'Ouvrage traite des informations relatives au Client, communiquées par le Client au Maître de l'Ouvrage afin d'exécuter ses obligations en vertu des présentes et de répondre à ses obligations légales. Ces informations constituent des « données personnelles ». Le Maître de l'Ouvrage traite ces données personnelles conformément à sa Notice Protection des données. La Notice Protection des données est accessible en ligne via le lien suivant : <https://data-privacy.realestate.bnpparibas/> La Notice Protection des données contient l'information légalement requise à l'égard du Client en ce qui concerne le traitement de ses données personnelles par le Maître de l'Ouvrage dans le cadre du Contrat, et notamment des explications sur les droits du Client (notamment ses droits d'accès, de rectification d'opposition au traitement à des fins de prospection et un droit de donner des directives relatives à l'utilisation de ses données à caractère personnel après son décès ainsi que, dans certaines circonstances, un droit à l'effacement, à la limitation du traitement, à la portabilité des données et un droit de s'opposer à d'autres formes de traitement) et les obligations du Maître de l'Ouvrage à cet égard.

**** Les coloris des carrelages & faïences sont susceptibles de présenter des différences de nuances en fonction de la lumière, de l'exposition, de la pose à la verticale ou à l'horizontales et des bains.

**** Les revêtements des sols (parquet stratifié PVC) sont susceptibles de présenter des différences de nuances en fonction de la lumière et de l'exposition.

	DATE ET SIGNATURE DU CLIENT	DATE ET SIGNATURE DU RESERVANT
Acquéreurs: J'ai pris connaissance que ce choix est définitif, compte tenu des contraintes techniques d'approvisionnement et de livraison, aucune modification ne pourra être acceptée.		20 SEP. 2023

SAS MAISONS ALFORT CADIOT

Société par action simplifiée au capital de 1.000 €

N° ADEME: FR20182_03XII_II

Siège social : 50 cours de l'île Seguin - CS 50280

92650 BOULOGNE-BILLANCOURT C.

N° 908 567 080 RCS Nanterre

BNP PARIBAS IMMOBILIER PROMOTION

Société par Actions Simplifiée au capital de 8 354 720,00 € - Non commercial - BNPFI Promotion

RCS Nanterre B 429 167 075 - Code NAF 4110A - N° TVA intracommunautaire FR35 441 052 735 - N° SIRET : 441 052 735 00038

Siège social : 50 cours de l'île Seguin 92650 Boulogne-Billancourt Cedex - France

Tel. : +33 (0)1 55 65 20 10 - Fax : +33 (0)1 55 65 20 11 - www.logement.bnpparibas.fr

Carte professionnelle "Transaction sur Immeubles et Fonds de Commerce" N° CFI 9201 2016 000 014 058, délivrée par la CCI Paris Ile-de-France.

BNP Paribas Immobilier Promotion est une société du Groupe BNP PARIBAS (art. 4.1 de la loi 70-9 du 02/01/70)

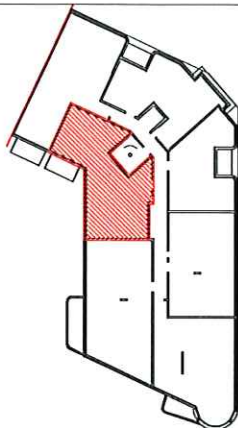
PREMIER ART

Maisons-Alfort

19 avenue du Professeur Cadiot
94700 Maisons-Alfort

BNP PARIBAS
IMMOBILIER

Novaxia
AGENCE



Type	Num.	Cage	Niveau
T3	C 237	C	R + 2

Entrée	11.6 m ²
Séjour/Cuisine	26.3 m ²
Chambre 1	11.6 m ²
Chambre 2	9.5 m ²
sdb	5.3 m ²
WC	2.1 m ²
SURFACE HABITABLE	66.4 m²
Balcon	4.5 m ²

LEGENDE

faux-plafond	CUI : cuisison
F : fenêtre	LC : linéaire complémentnaire
PF : porte-fenêtre	L : lit
VR : volet roulant	EDEL : tableau électrique
PL : placard	REFRIG : réfrigérateur
	TRI : tri sélectif

NOTA

Les surfaces des placards sont incluses dans celles des pièces attenantes. Des modifications sont susceptibles d'être apportées à ce plan en fonction des contraintes de réalisation, des nécessités techniques, réglementaires ou administratives, concernant notamment les dimensions libres, les hauteurs d'allège, les éléments d'équipement et réseaux divers. Les rebords, les soffites, les faux-plafonds sont représentés à titre indicatif. Les candeliers ne sont pas figurés. La végétation n'est pas représentée. Les souils des balcons sont de 15cm maximum, les souils des portes sont de 45cm maximum. Les hauteurs sous faux-plafond et soffite sont de 210 cm minimum, les ouvrants sont représentés en portilles.

Date : Le 22 septembre 2022

Indice : 01

