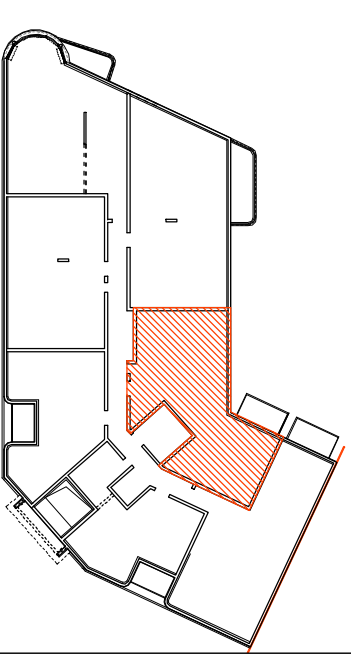


# PREMIER ART

## Maisons-Alfort

19 avenue du Professeur Cadot  
94700 Maisons-Alfort



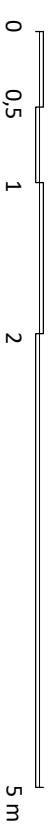
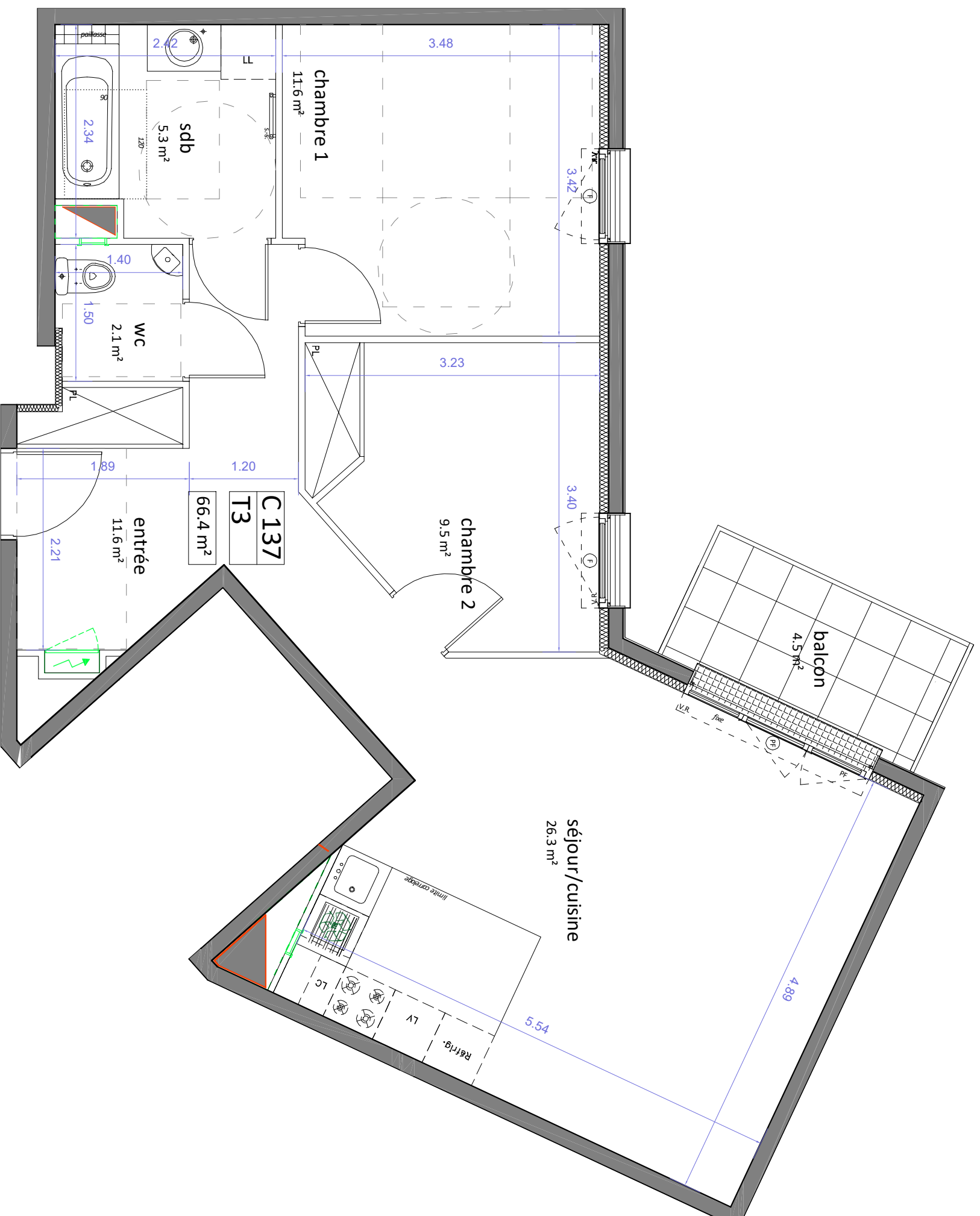
Type	Num.	Cage	Niveau
T3	C 137	C	R + 1

Entrée	11.6 m <sup>2</sup>
Séjour/Cuisine	26.3 m <sup>2</sup>
Chambre 1	11.6 m <sup>2</sup>
Chambre 2	9.5 m <sup>2</sup>
sdb	5.3 m <sup>2</sup>
W C	2.1 m <sup>2</sup>
<b>SURFACE HABITABLE</b>	<b>66.4 m<sup>2</sup></b>
Balcon	4.5 m <sup>2</sup>

LEGENDE		
F : fenêtre		CU : cuisson
PF : porte-fenêtre	SS : sèche serviette	LC : literie complémentaire
VR : volet roulant	ETEL : tableau électrique	LV : lave vaisselle
PL : placard		LL : lave linge
		REFRIG : réfrigérateur
		TRI : tri selectif

### NOTA

Les surfaces des placards sont incluses dans celles des pièces attenantes. Des modifications sont susceptibles d'être apportées à ce plan en fonction des contraintes de réalisation, des nécessités techniques, réglementaires ou administratives, concernant notamment les dimensions libres, les hauteurs d'allège, les éléments d'équipement et réseaux divers. Les rebombées, les soffites, les faux-plafonds sont représentés à titre indicatif. Les canalisations ne sont pas figurées. La végétation n'est pas contractuelle. Les seuils des balcons sont de 15cm maximum, les seuils des terrasses sont de 20cm maximum. Les allèges pleines des fenêtres ont une hauteur minimum de 45cm. Les hauteurs sous faux-plafond ou soffite seront de 210 cm minimum, les ouvrants sont représentés en pointillés.



Date : Le 22 septembre 2022  
Indice : 01



## HARMONIES CARRELAGES ET FAIENCES SALONI - PLINTHES EN CARREAUX RECOURPES

Les coloris des carrelages et faïences sont susceptibles de présenter des différences de nuances de fonction de la lumière, de l'exposition, de la pose à la verticale ou à l'horizontale et des bains.

	CARRELAGE SOL	FAIENCES MURALE	CARREAU DECOR	SDB 1	SDB 2	SDE 1	SDE 2
HARMONIE A	B. STONE GRAFITO 45x45 cm (joint gris ciment) U4P3	KEYSTONE BLANCO 25x75 cm (joint blanc)	KEYSTONE FEEL BLANCO 25x75 cm (joint blanc)				
HARMONIE B	STREET ART GRIS 45x45 cm (joint gris ciment) U4P3	STREET GRIS 25x75 cm (joint blanc)	URBAN GRIS 25x75 cm (joint blanc)				
<b>TMA PRESTATIONS (avec surcoût)</b>							
Livraison Brute: sans revêtements de sol et sans plinthes, matériaux non posés et non fournis, pas de moins-value. (Non proposé pour les wc).							
Livraison Brute: sans faïence murale matériaux non posés et non fournis, pas de moins-value. Livraison des murs prévus initialement en faïences, en brut, sans peinture.							

## MEUBLE VASQUE LES EXCLUSIVES - Salle de bains et Salles d'eau

Meuble comprenant une vasque en résine de synthèse blanche (80x50), un meuble en panneaux mélaminés hydrofuge, 2 tiroirs façon casseroles avec rappel et freins, miroir rétroéclairé.

	SDB1	SDB2	SDE1	SDE2
EXCLUSIVE NATURALITE - Finition Chêne Halifax naturel				
EXCLUSIVE MINIMAL GRAPHIQUE - Finition Blanc brillant et cadre black				
EXCLUSIVE NEO CLASSIQUE - Finition Banian noirci				

### OBSERVATIONS :

### CONDITIONS

\* Le Maître de l'Ouvrage traite des informations relatives au Client, communiquées par le Client au Maître de l'Ouvrage afin d'exécuter ses obligations en vertu des présentes et de répondre à ses obligations légales. Ces informations constituent des « données personnelles ». Le Maître de l'Ouvrage traite ces données personnelles conformément à sa Notice Protection des données. La Notice Protection des données est accessible en ligne via le lien suivant : <https://data-privacy.realestate.bnpparibas/> La Notice Protection des données contient l'information légalement requise à l'égard du Client en ce qui concerne le traitement de ses données personnelles par le Maître de l'Ouvrage dans le cadre du Contrat, et notamment des explications sur les droits du Client (notamment ses droits d'accès, de rectification d'opposition au traitement à des fins de prospection et un droit de donner des directives relatives à l'utilisation de ses données à caractère personnel après son décès ainsi que, dans certaines circonstances, un droit à l'effacement, à la limitation du traitement, à la portabilité des données et un droit de s'opposer à d'autres formes de traitement) et les obligations du Maître de l'Ouvrage à cet égard.

\*\*\*\* Les coloris des carrelages & faïences sont susceptibles de présenter des différences de nuances de fonction de la lumière, de l'exposition, de la pose à la verticale ou à l'horizontales et des bains.

\*\*\*\*\* Les revêtements des sols (parquet stratifié PVC) sont susceptibles de présenter des différences de nuances de fonction de la lumière et de l'exposition.

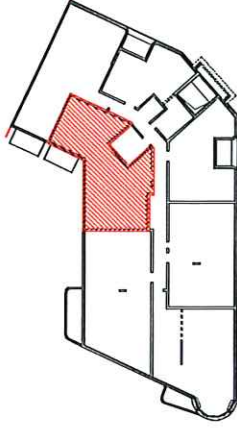
	DATE ET SIGNATURE DU CLIENT	DATE ET SIGNATURE DU RESERVANT
Acquéreurs: J'ai pris connaissance que ce choix est définitif, compte tenu des contraintes techniques d'approvisionnement et de livraison, aucune modification ne pourra être acceptée.		<p style="text-align: center;">20 SEP 2023</p> <p style="text-align: center;"><b>SAS MAISONS ALFORT CADIOT</b></p> <p>Société par action simplifiée au capital de 1.000 € Siège social : 50 Cours de l'Île Seguin - CS 50280 92650 BOULOGNE-BILLANCOURT Cedex N° 908 569 080</p>

BNP PARIBAS IMMOBILIER PROMOTION  
Société par Actions Simplifiée au capital de 8.354.720,00 € - Non commercial - BNPI Promotion  
RCS Nanterre B 429 167 075 - Code NAF 4110A - N° TVA intracommunautaire FR35 441 052 735 - N° SIFET : 441 052 735 00038  
Siège social : 50, cours de l'Île Seguin 92650 Boulogne Billancourt Cedex - France  
Tél. : +33 (0)1 55 65 20 10 - Fax : +33 (0)1 55 65 20 11 - www.logement.bnpparibas.fr  
Carte professionnelle Transaction sur Immeubles et Fonds de Commerce N° CFI 9301 2016 000 014 058, délivrée par la CCI Paris Ile-de-France.  
BNP Paribas Immobilier Promotion est une société du Groupe BNP PARIBAS (art. L 4 1 de la loi 70-9 du 02/01/70)

# PREMIER ART

## Maisons-Alfort

19 avenue du Professeur Cadiot  
94700 Maisons-Alfort



Type	Num.	Cage	Niveau
T3	C 137	C	R + 1

Entrée	11.6 m <sup>2</sup>
Séjour/Cuisine	26.3 m <sup>2</sup>
Chambre 1	11.6 m <sup>2</sup>
Chambre 2	9.5 m <sup>2</sup>
sdb	5.3 m <sup>2</sup>
W C	2.1 m <sup>2</sup>
<b>SURFACE HABITABLE</b>	<b>66.4 m<sup>2</sup></b>
Balcon	4.5 m <sup>2</sup>

**LEGENDE**

F : fenêtre	faux-plafond	CUI : cuisine
PF : porte-fenêtre	soffite	LC : linéaire complémentaire
VR : volet roulant	SS : sèche serviette	LV : lave vaisselle
PL : placard	ETEL : tableau électrique	L : lave linge
		REFRIG : réfrigérateur
		TRI : tr. sélectif

**NOTA**  
Les surfaces des placards sont incluses dans celles des pièces principales. Des modifications sont susceptibles d'être apportées à ce plan en fonction des contraintes de réalisation, des nécessités techniques, réglementaires ou administratives concernant notamment les dimensions libres, les hauteurs d'allège, les éléments d'équipement et réseaux divers. Les rebords, les soffites, les faux-plafonds sont représentés à titre indicatif. Les canalisations ne sont pas figurées. La végétation n'est pas contractuelle. Les sols des balcons sont de 15cm maximum, les sols des terrasses sont de 20cm maximum. Les allèges pleines des fenêtres ont une hauteur minimum de 80cm. Les portes pour l'habillage ou soffite ont un minimum de 210 cm minimum, les ouvrants sont représentés en position fermée.

Date : Le 22 septembre 2022  
Indice : 01

