



Une copromotion



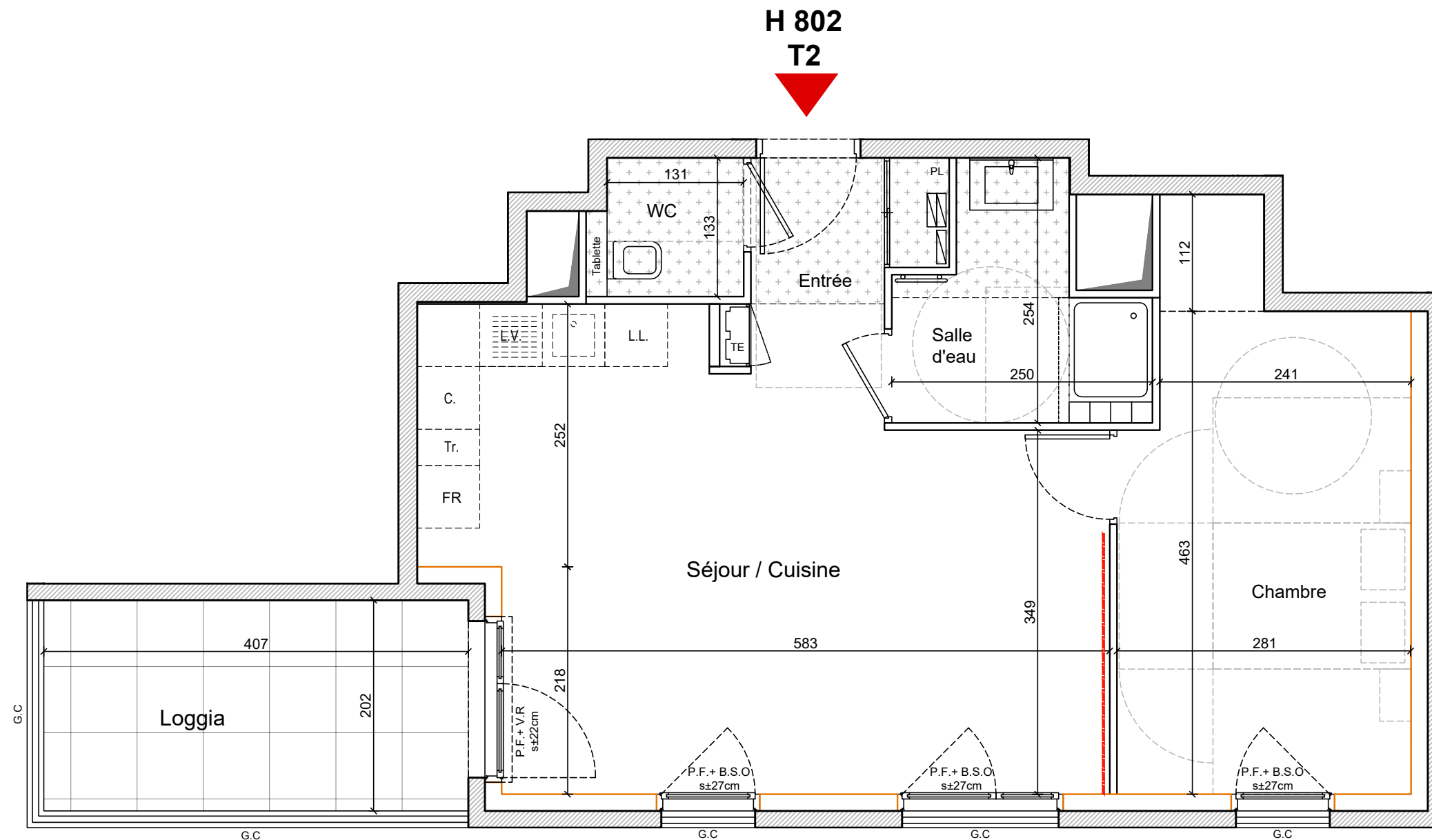
APPARTEMENT DE 2 PIECES  
N°H802 - au 8ème étage

TABLEAU DES SURFACES HABITABLES (m<sup>2</sup>)

ENTRÉE	3.30 m <sup>2</sup>
SÉJOUR / CUISINE	25.70 m <sup>2</sup>
CHAMBRE	13.70 m <sup>2</sup>
SALLE D'EAU	4.60 m <sup>2</sup>
W.C.	1.70 m <sup>2</sup>
<b>SURFACE TOTALE HABITABLE</b>	<b>49.00 m<sup>2</sup></b>

TABLEAU DES SURFACES ANNEXES (m<sup>2</sup>)

LOGGIA	8.20 m <sup>2</sup>
--------	---------------------

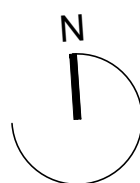


LEGENDE

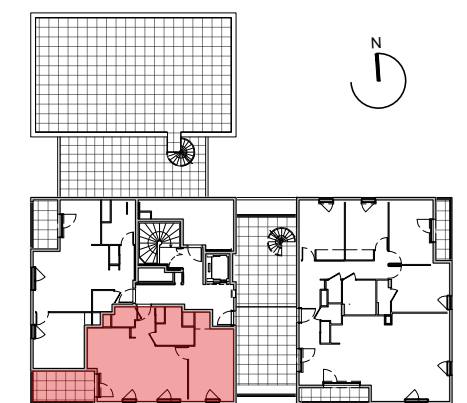
F.	FENETRE	TE	TABLEAU ELECTRIQUE	CU.	EMPLACEMENT CUISSON *
P.F.	PORTE - FENETRE	PL.	PLACARD	L.V.	EMPLACEMENT LAVE VAISSELLE *
V.R.	VOLET ROULANT	FAUX-PLAFOND	SOFFITE	Fr.	EMPLACEMENT REFRIGERATEUR *
B.S.O.	BRISE SOLEIL ORIENTABLE	NOURRICE	PLOMBERIE	L.L.	EMPLACEMENT LAVE LINGE *
G.C.	GARDE CORPS	LINEAIRE	MINIMUM LIBRE	RADIATEUR	SECHE-SERVIETTES

Hauteur sous plafond des pièces principales  
sauf mention particulière : 2.50m  
Hauteur des sous faux plafond : 2.20 m

La surface des placards est incluse dans la  
surface des pièces attenantes



Nota : Les plans et surfaces sont susceptibles de subir des modifications dues aux impératifs de la construction de la mise au point des plans d'exécution. Aucun appareil électroménager figurant sur le plan n'est fourni.



RUE O. KALTHOUM