



Une copromotion



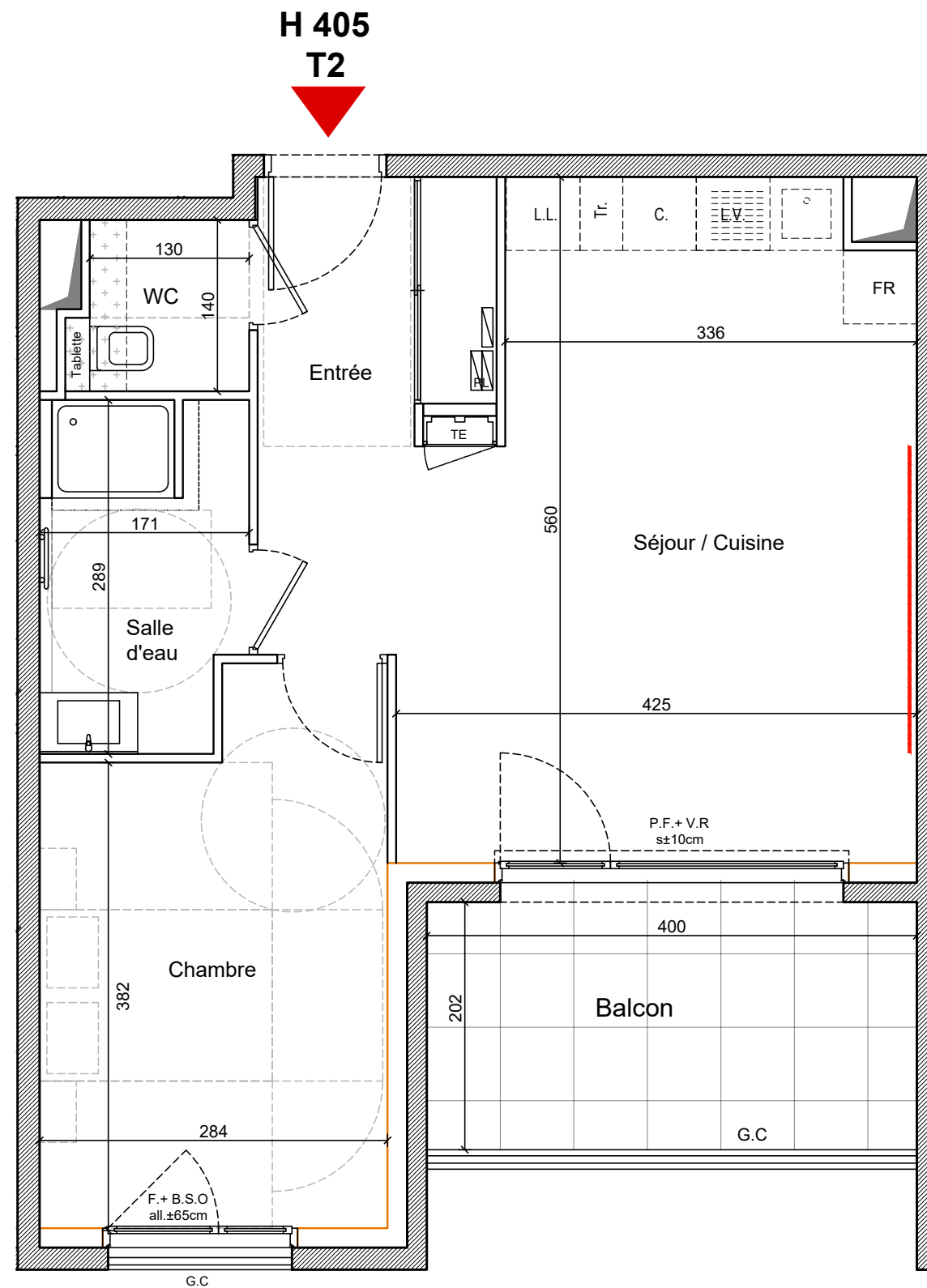
APPARTEMENT DE 2 PIECES
N°H405 - au 4ème étage

TABLEAU DES SURFACES HABITABLES (m²)

ENTRÉE	4.10 m²
SÉJOUR / CUISINE	23.40 m²
CHAMBRE	11.90 m²
SALLE D'EAU	4.60 m²
W.C.	1.80 m²
SURFACE TOTALE HABITABLE	45.80 m²

TABLEAU DES SURFACES ANNEXES (m²)

BALCON	8.10 m²
--------	---------

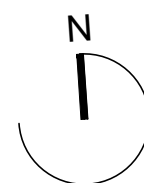


LEGENDE

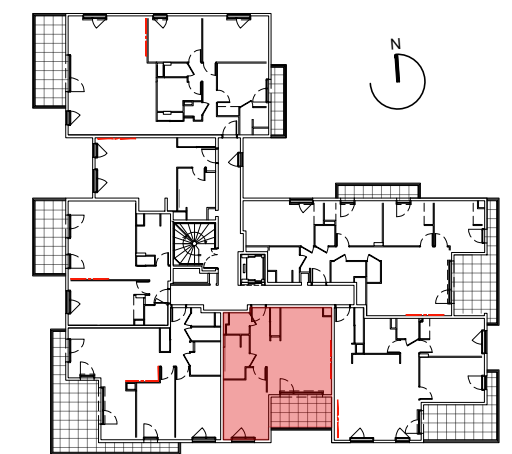
F.	FENETRE	TE	TABLEAU ELECTRIQUE	CU.	EMPLACEMENT CUISSON *
P.F.	PORTE - FENETRE	PL.	PLACARD	L.V.	EMPLACEMENT LAVE VAISSELLE *
V.R.	VOLET ROULANT	+	FAUX-PLAFOND, SOFFITE	Fr.	EMPLACEMENT REFRIGERATEUR *
B.S.O.	BRISE SOLEIL ORIENTABLE	+	NOURRICE PLOMBERIE	L.L.	EMPLACEMENT LAVE LINGE *
G.C.	GARDE CORPS	---	LINEAIRE MINIMUM LIBRE	☼	RADIATEUR SECHE-SERVIETTES

Hauteur sous plafond des pièces principales
sauf mention particulière : 2.50m
Hauteur des sous faux plafond : 2.20 m

La surface des placards est incluse dans la
surface des pièces attenantes



Nota : Les plans et surfaces sont susceptibles de subir des modifications dues aux impératifs de la construction de la mise au point des plans d'exécution. Aucun appareil électroménager figurant sur le plan n'est fourni.



RUE O. KALTHOUM