



Une copromotion



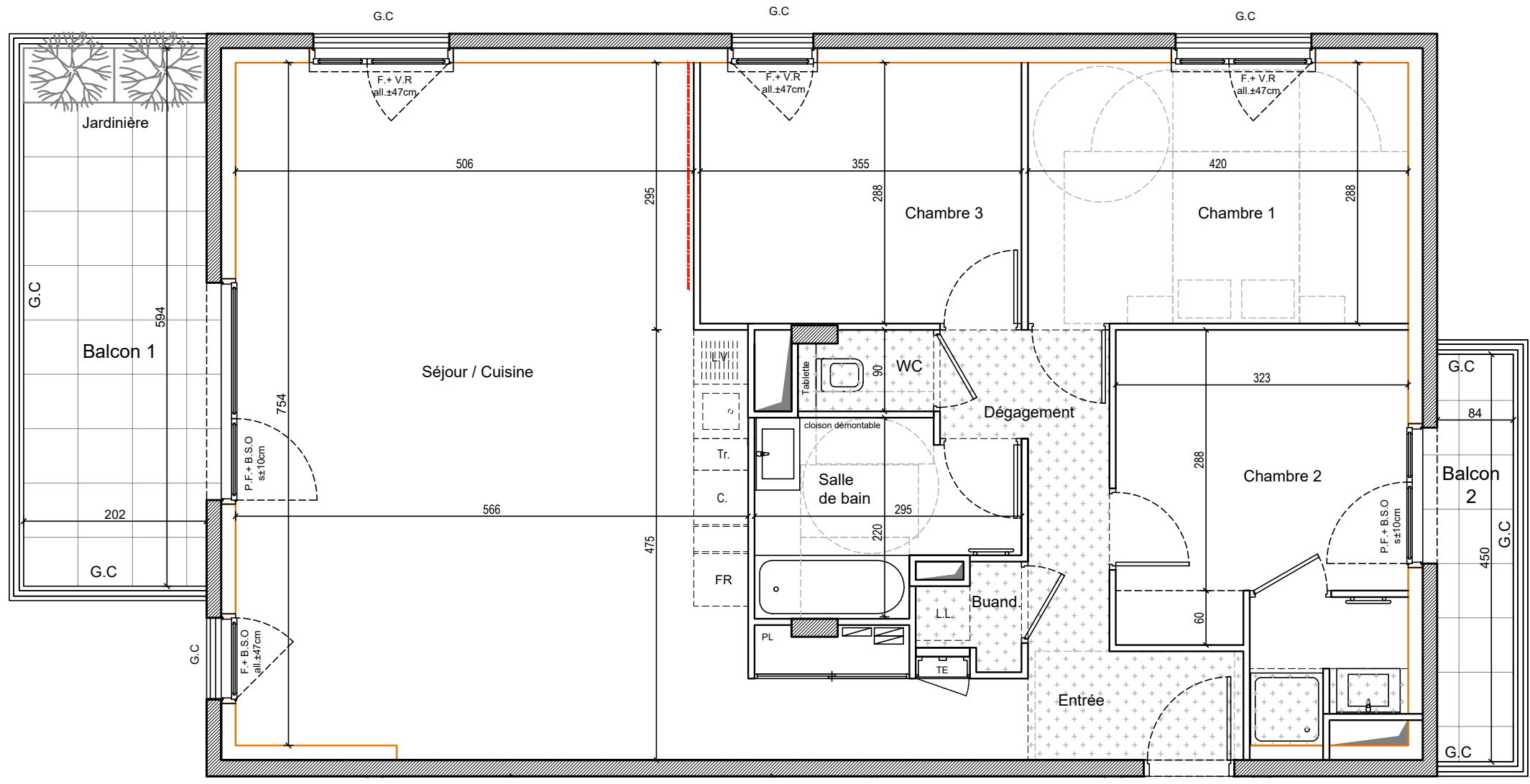
APPARTEMENT DE 4 PIECES
N°H602 - au 6ème étage

TABEAU DES SURFACES HABITABLES (m²)

ENTRÉE	6.60 m²
SÉJOUR / CUISINE	41.50 m²
CHAMBRE 1	12.10 m²
CHAMBRE 2	10.20 m²
CHAMBRE 3	10.20 m²
SALLE DE BAINS	5.40 m²
SALLE D'EAU	2.50 m²
W.C.	1.10 m²
BUANDERIE	1.10 m²
DEGAGEMENT	4.40 m²
SURFACE TOTALE HABITABLE	95.10 m²

TABEAU DES SURFACES ANNEXES (m²)

BALCON 1	12.00 m²
BALCON 2	3.80 m²
SURFACE TOTALE ANNEXES	15.80



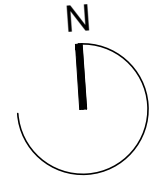
**H 602
T4**

LEGENDE

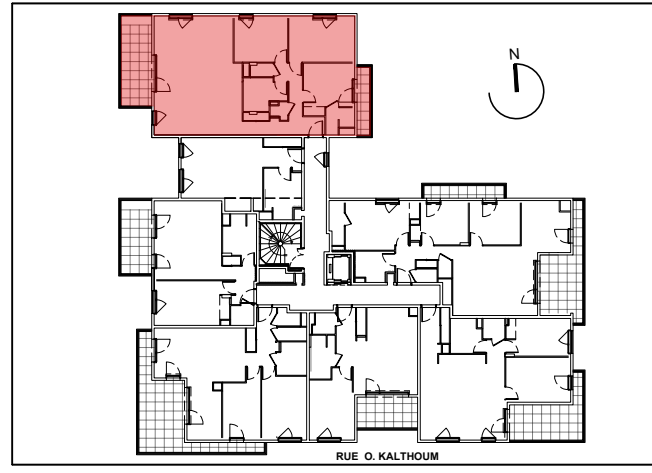
F.	FENETRE	TE	TABEAU ELECTRIQUE	CU.	EMPLACEMENT CUISSON *
P.F.	PORTE - FENETRE	PL.	PLACARD	L.V.	EMPLACEMENT LAVE VAISSELLE *
V.R.	VOLET ROULANT	FAUX-PLAFOND, SOFFITE		Fr.	EMPLACEMENT REFRIGERATEUR *
B.S.O.	BRISE SOLEIL ORIENTABLE	NOURRICE PLOMBERIE		L.L.	EMPLACEMENT LAVE LINGE *
G.C.	GARDE CORPS	LINEAIRE MINIMUM LIBRE			RADIATEUR SECHE-SERVIETTES

Hauteur sous plafond des pièces principales
sauf mention particulière : 2.50m
Hauteur des sous faux plafond : 2.20 m

La surface des placards est incluse dans la
surface des pièces attenantes



Nota : Les plans et surfaces sont susceptibles de subir des modifications dues aux impératifs de la construction de la mise au point des plans d'exécution. Aucun appareil électroménager figurant sur le plan n'est fourni.



édition du
02 / 06 / 2022

