



Une copromotion



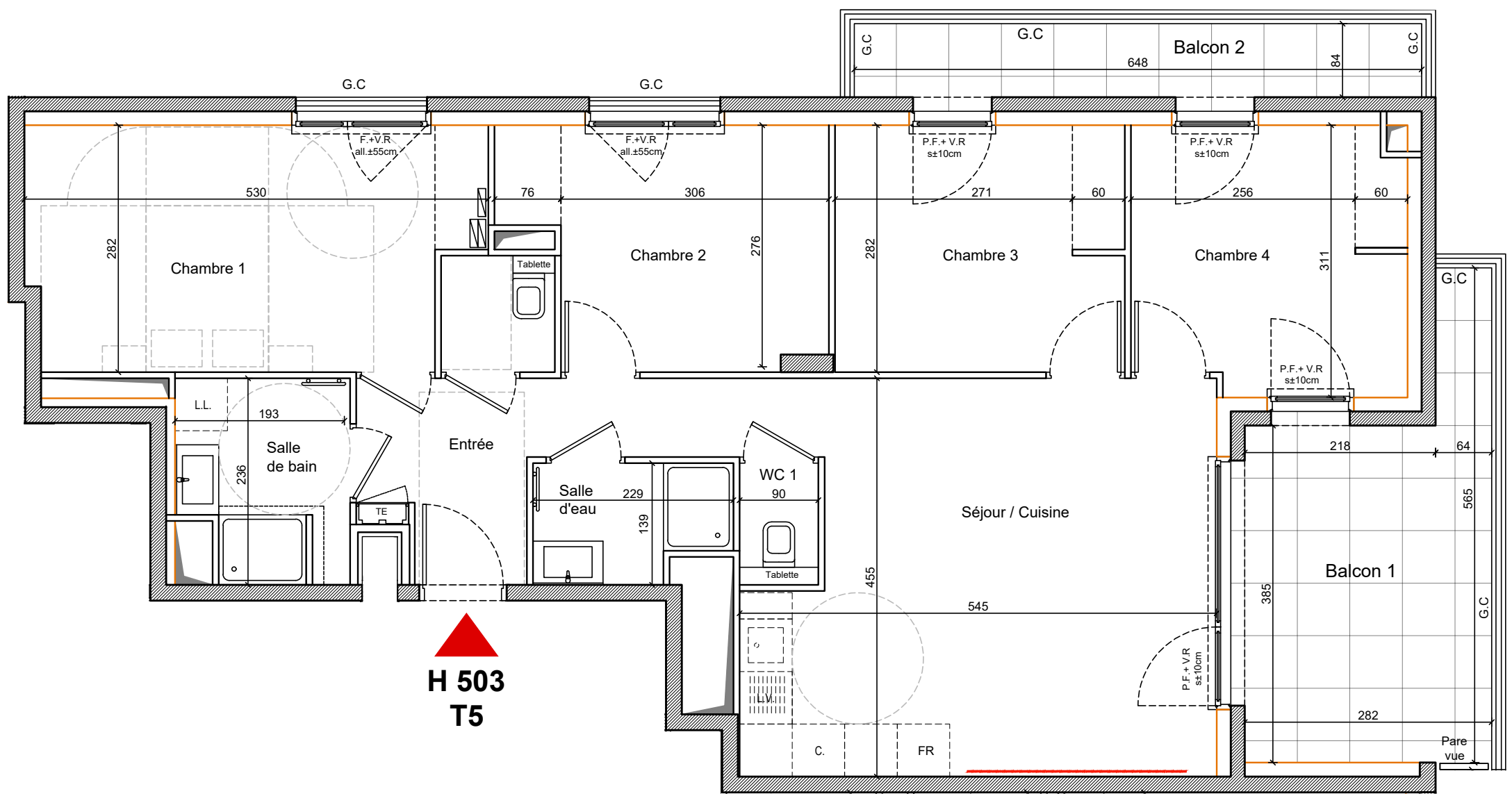
APPARTEMENT DE 5 PIECES
N°H503 - au 5ème étage

TABLEAU DES SURFACES HABITABLES (m²)

ENTRÉE	7.00 m²
SÉJOUR / CUISINE	22.40 m²
CHAMBRE 1	13.90 m²
CHAMBRE 2	9.40 m²
CHAMBRE 3	9.30 m²
CHAMBRE 4	9.40 m²
SALLE D'EAU 1	4.30 m²
SALLE D'EAU 2	2.90 m²
W.C. 1	1.60 m²
W.C. 2	1.10 m²
SURFACE TOTALE HABITABLE	81.30 m²

TABLEAU DES SURFACES ANNEXES (m²)

BALCON 1	12.00 m²
BALCON 2	5.40 m²
SURFACE TOTALE ANNEXES	17.40



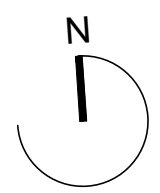
**H 503
T5**

LEGENDE

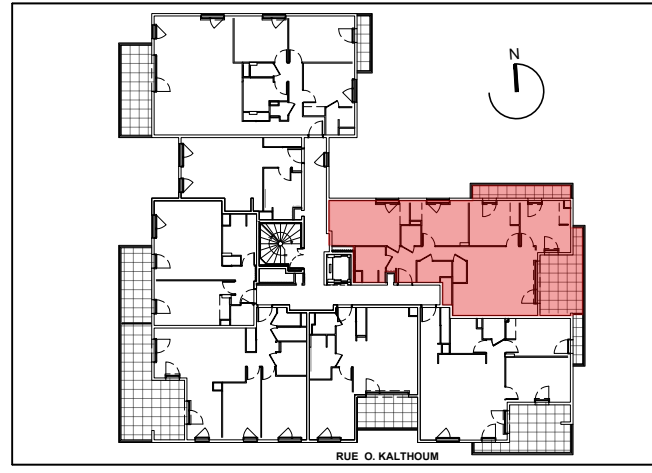
F. FENETRE	TE TABLEAU ELECTRIQUE	CU. EMPLACEMENT CUISSON *
P.F. PORTE - FENETRE	PL. PLACARD	L.V. EMPLACEMENT LAVE VAISSELLE *
V.R. VOLET ROULANT	FAUX-PLAFOND, SOFFITE	Fr. EMPLACEMENT REFRIGERATEUR *
B.S.O. BRISE SOLEIL ORIENTABLE	NOURRICE PLOMBERIE	L.L. EMPLACEMENT LAVE LINGE *
G.C. GARDE CORPS	LINEAIRE MINIMUM LIBRE	RADIATEUR SECHE-SERVIETTES

Hauteur sous plafond des pièces principales
sauf mention particulière : 2.50m
Hauteur des sous faux plafond : 2.20 m

La surface des placards est incluse dans la
surface des pièces attenantes



Nota : Les plans et surfaces sont susceptibles de subir des modifications dues aux impératifs de la construction de la mise au point des plans d'exécution. Aucun appareil électroménager figurant sur le plan n'est fourni.



édition du
02 / 06 / 2022

