



Une copromotion



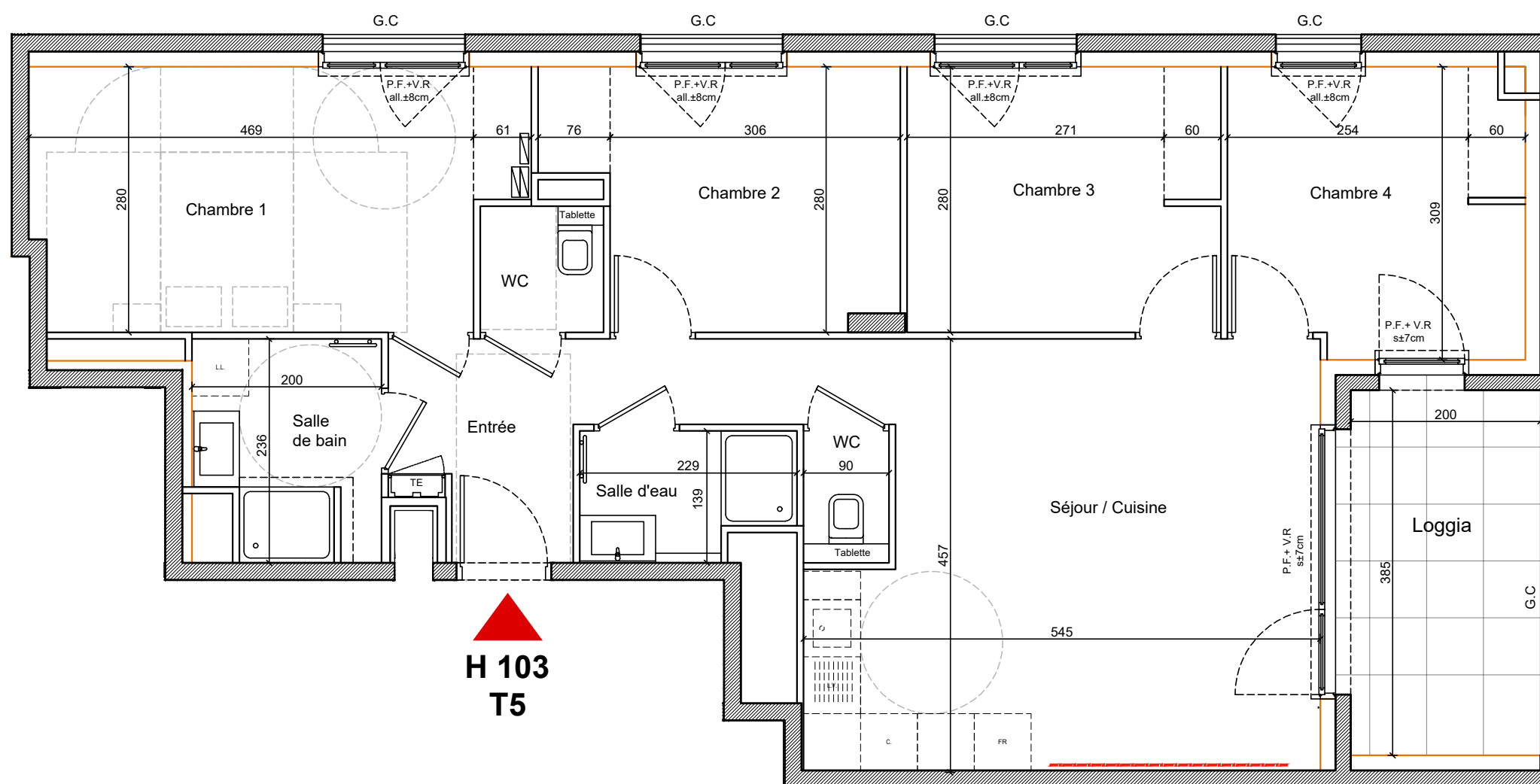
APPARTEMENT DE 5 PIECES  
N°H103 - au 1er étage

TABLEAU DES SURFACES HABITABLES (m<sup>2</sup>)

ENTRÉE	7.00 m <sup>2</sup>
SÉJOUR / CUISINE	22.40 m <sup>2</sup>
CHAMBRE 1	13.80 m <sup>2</sup>
CHAMBRE 2	9.30 m <sup>2</sup>
CHAMBRE 3	9.20 m <sup>2</sup>
CHAMBRE 4	9.30 m <sup>2</sup>
SALLE D'EAU 1	4.30 m <sup>2</sup>
SALLE D'EAU 2	2.90 m <sup>2</sup>
W.C. 1	1.60 m <sup>2</sup>
W.C. 2	1.10 m <sup>2</sup>
<b>SURFACE TOTALE HABITABLE</b>	<b>80.90 m<sup>2</sup></b>

TABLEAU DES SURFACES ANNEXES (m<sup>2</sup>)

LOGGIA	7.70 m <sup>2</sup>
--------	---------------------



**H 103  
T5**

LEGENDE

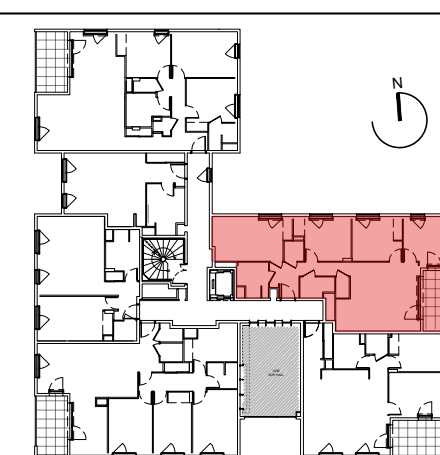
F.	FENETRE	TE	TABEAU ELECTRIQUE	CU.	EMPLACEMENT CUISSON *
P.F.	PORTE - FENETRE	PL.	PLACARD	L.V.	EMPLACEMENT LAVE VAISSELLE *
V.R.	VOLET ROULANT	FAUX-PLAFOND, SOFFITE		Fr.	EMPLACEMENT REFRIGERATEUR *
B.S.O.	BRISE SOLEIL ORIENTABLE	NOURRICE PLOMBERIE		L.L.	EMPLACEMENT LAVE LINGE *
G.C.	GARDE CORPS	LINEAIRE MINIMUM LIBRE			RADIATEUR SECHE-SERVIETTES

Hauteur sous plafond des pièces principales  
sauf mention particulière : 2.50m  
Hauteur sous faux plafond : 2.20 m

La surface des placards est incluse dans la  
surface des pièces attenantes



Nota : Les plans et surfaces sont susceptibles de subir des modifications dues aux impératifs de la construction de la mise au point des plans d'exécution. Aucun appareil électroménager figurant sur le plan n'est fourni.



RUE O. KALTHOUM

édition du  
18/ 11 /2022

**OKHO**  
architectes