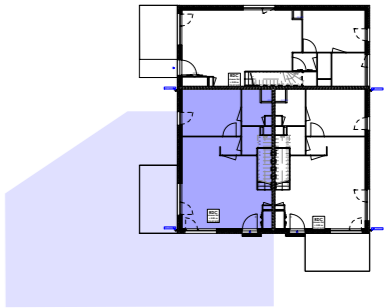




Avenue du 8 mai 1945, 69960 CORBAS



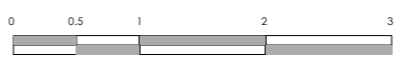
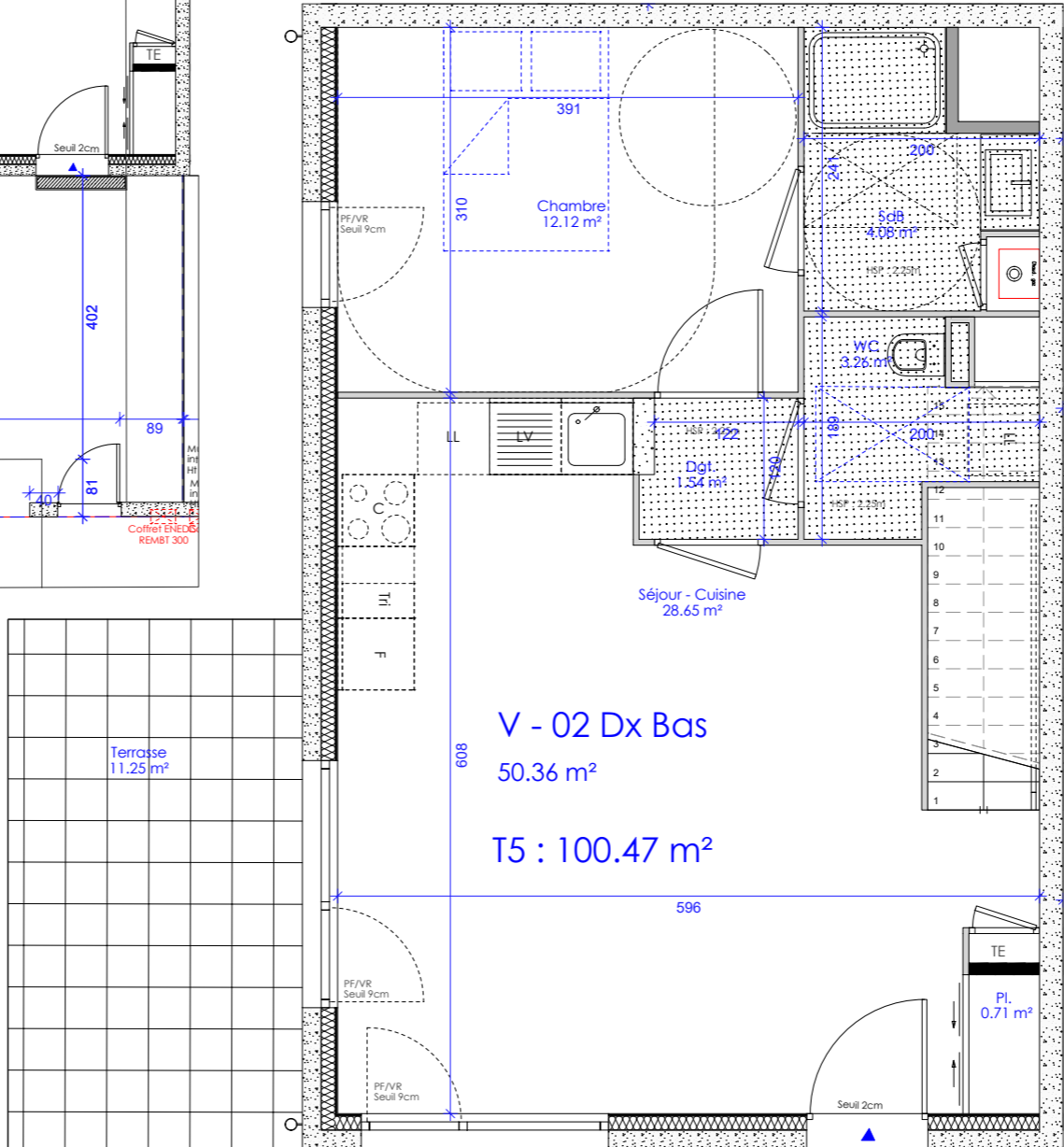
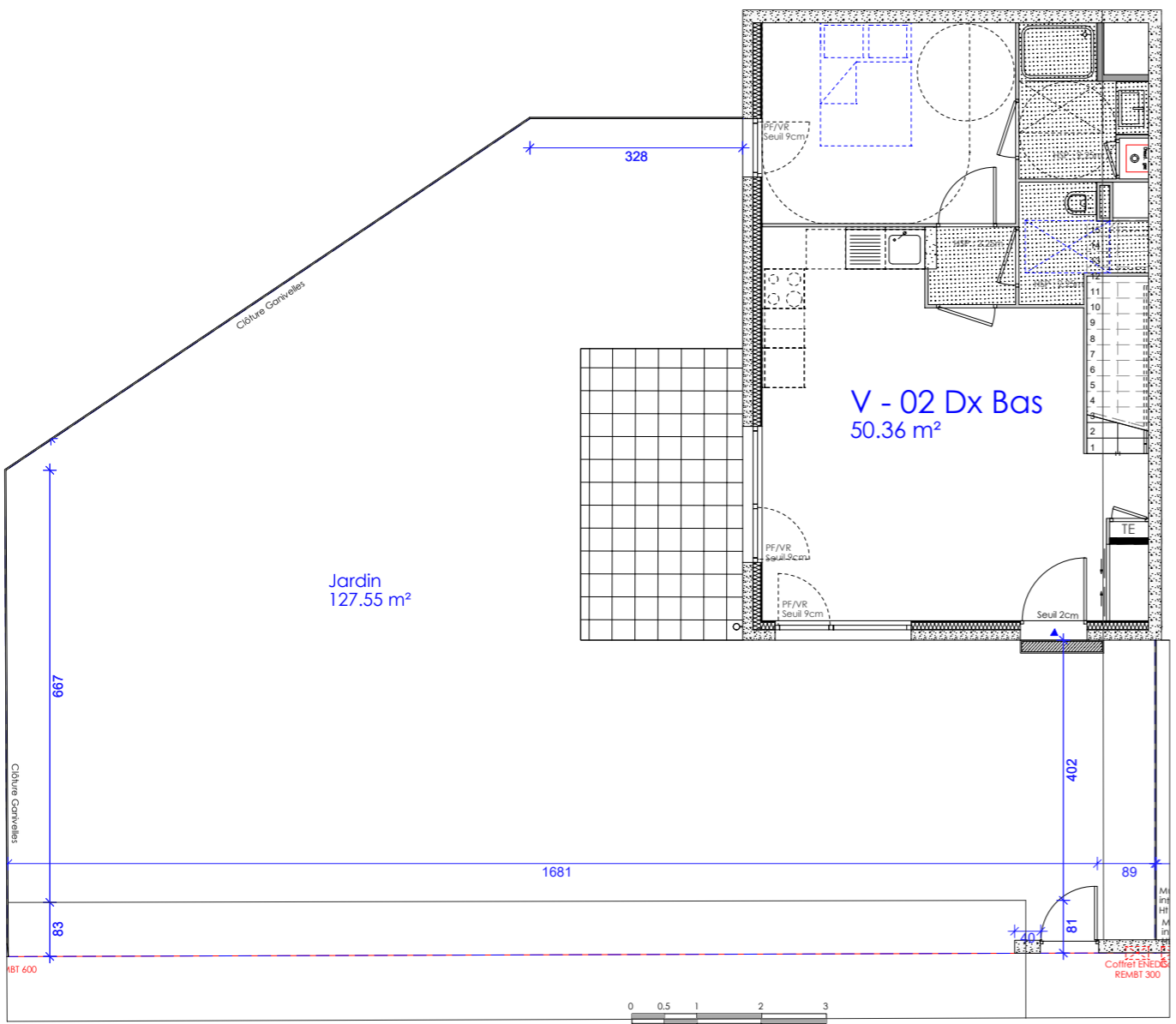
BATIMENT D- RDC - **V02 - T5**

SURFACE HABITABLE

Chambre	12.12 m ²	
Dgt.	1.54 m ²	
Pl.	0.71 m ²	
SdB	4.08 m ²	
Séjour - Cuisine	28.65 m ²	
WC	3.26 m ²	50.36 m²
Terrasse	11.25 m ²	
Jardin	127.55 m ²	

Indice D

12 JUIN 2023



V02 - T5

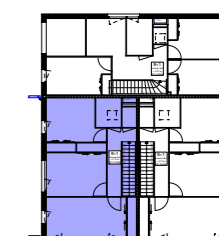
LEGENDES

P.F.	PORTE-FENETRE		FAUX-PLAFOND, SOFFITE	PL	PLACARD
F.	FENETRE		TABLEAU ELECTRIQUE	LV	LAVE-VAISSELLE
C.F.	CHASSIS FIXE	ECS	BALLON D'EAU CHAUDE SANITAIRE	C	CUISON
B.S.O	BRISE SOLEIL ORIENTABLE	CH	CHAUDIERE	RF	REFRIGERATEUR
All.	ALLEGE			LL	LAVE-LINGE
				SS	SECHE SERVIETTE

Nota : Plan non contractuel. Des modifications sont susceptibles d'être apportées à ce plan en fonction de nécessité technique de réalisation, tant en ce qui concerne les dimensions libres que l'équipement. Les canalisations, barbacanes, descentes EP, retombées, trappes de visite sur les gaines techniques, radiateurs et les laves-mains d'angle ne sont pas systématiquement figurés sur les plans (voir notice descriptive). Les surfaces indiquées sont approximatives. Il est ici précisé que les hauteurs de marche d'accès aux terrasses, balcons, loggias et jardins sont indiquées à titre indicatif à plus ou moins 3cm. Les surfaces des jardins ne sont données qu'à titre indicatif. Les pentes ne sont pas représentées et seront adaptées en fonction du terrain naturel. Les plans de logements signés lors de réservation et les plans de logements signés lors de l'acte notarié peuvent subir des modifications pour contraintes techniques (déplacement d'équipements intérieurs, faux-plafonds...) sans que cela ne puisse être contesté par le client lors de la signature chez le notaire du programme.



Avenue du 8 mai 1945, 69960 CORBAS



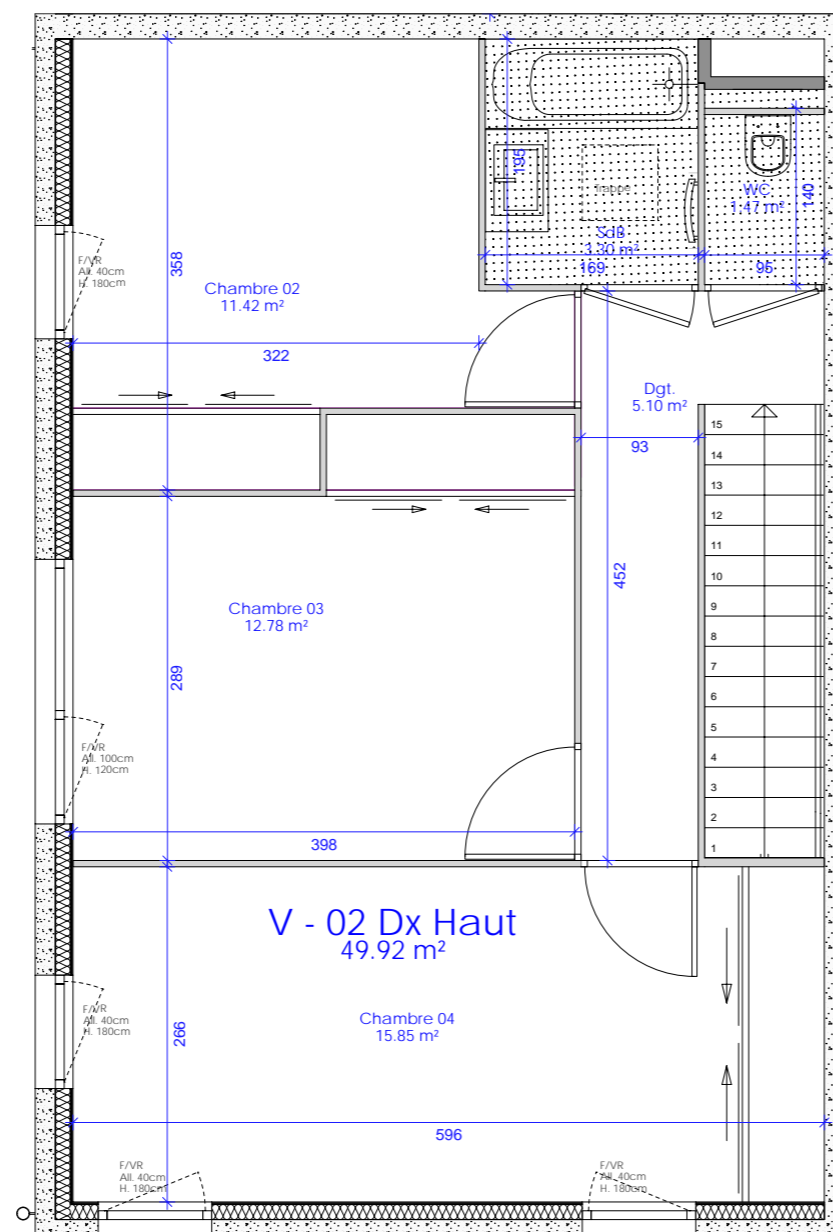
BATIMENT D - R+1 -

V02 - T5

SURFACE HABITABLE

Chambre 02	11.42 m ²	
Chambre 03	12.78 m ²	
Chambre 04	15.85 m ²	
Dgt.	5.10 m ²	
SdB	3.30 m ²	
WC	1.47 m ²	49.92 m ²

TOTAL 100.47 m²



LEGENDES

P.F. PORTE-FENETRE	FAUX-PLAFOND, SOFFITE	PL PLACARD
F. FENETRE	TE TABLEAU ELECTRIQUE	LV LAVE-VAISSELLE
C.F. CHASSIS FIXE	ECS BALLON D'EAU CHAUDE SANITAIRE	C CUISSON
B.S.O. BRISE SOLEIL ORIENTABLE	CH CHAUDIERE	RF REFRIGERATEUR
All. ALLEGE		LL LAVE-LINGE
		SS SECHE SERVIETTE

Nota : Plan non contractuel. Des modifications sont susceptibles d'être apportées à ce plan en fonction de nécessité technique de réalisation, tant en ce qui concerne les dimensions libres que l'équipement. Les canalisations, barbacanes, descentes EP, retombées, trappes de visite sur les gaines techniques, radiateurs et les laves-mains d'angle ne sont pas systématiquement figurés sur les plans (voir notice descriptive). Les surfaces indiquées sont approximatives. Il est ici précisé que les hauteurs de marche d'accès aux terrasses, balcons, loggias et jardins sont indiquées à titre indicatif à plus ou moins 3cm. Les surfaces des jardins ne sont données qu'à titre indicatif. Les pentes ne sont pas représentées et seront adaptées en fonction du terrain naturel. Les plans de logements signés lors de réservation et les plans de logements signés lors de l'acte notarié peuvent subir des modifications pour contraintes techniques (déplacement d'équipements intérieurs, faux-plafonds...) sans que cela ne puisse être contesté par le client lors de la signature chez le notaire du programme.

Indice B

30 NOVEMBRE 2022



BNP PARIBAS
IMMOBILIER