

| Type      | Etage      | N° du lot   |
|-----------|------------|-------------|
| <b>T3</b> | <b>R+1</b> | <b>2131</b> |

|                |                      |
|----------------|----------------------|
| ENTREE         | 6,21 m <sup>2</sup>  |
| DGT            | 6,24 m <sup>2</sup>  |
| SEJOUR/CUISINE | 31,83 m <sup>2</sup> |
| CHAMBRE 1      | 15,09 m <sup>2</sup> |
| CHAMBRE 2      | 13,18 m <sup>2</sup> |
| WC             | 1,83 m <sup>2</sup>  |
| SDB            | 5,44 m <sup>2</sup>  |

**SURFACE HABITABLE 79,82 m<sup>2</sup>**

TERRASSE 11,64 m<sup>2</sup>

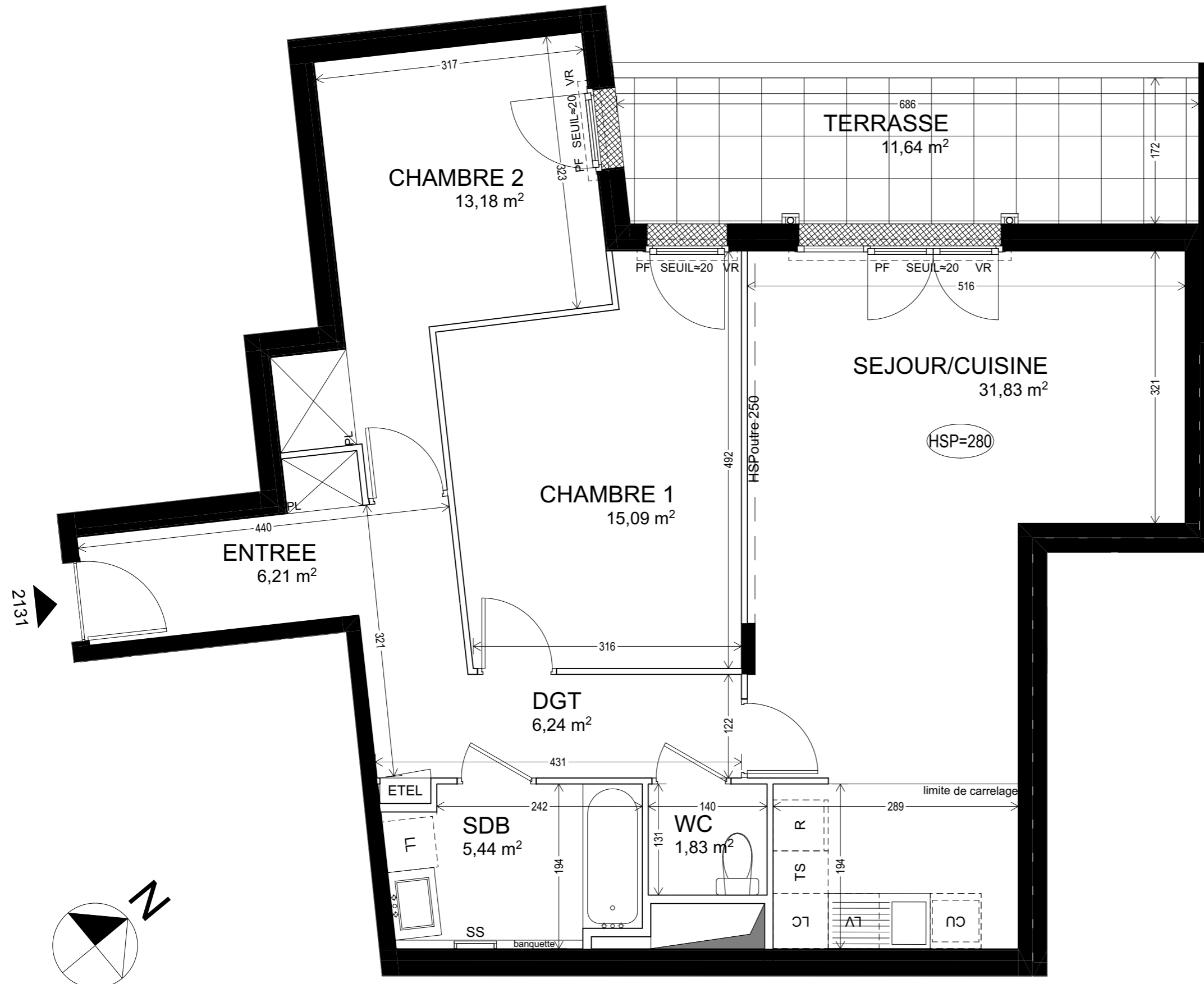
**SURFACE ANNEXE 11,64 m<sup>2</sup>**

Date: 26/10/2022

Indice: NOTAIRE

**LEGENDE**

|                       |                                 |                              |
|-----------------------|---------------------------------|------------------------------|
| F : Fenêtre           | DGT: Dégagement                 | R : Réfrigérateur            |
| PF : Porte Fenêtre    | PL : Placard                    | LV : Lave Vaisselle          |
| VR : Volet Roulant    | Retombée de poutre              | LL : Lave Linge              |
| GC : Garde-corps      | Soffite / faux plafond          | CU : Cuisson                 |
| SS : Sèche Serviettes | Mansarde                        | TS : Espace tri selectif     |
| RG: Rangement         | HSFP: Hauteur sous faux-plafond | LC : Linéaire complémentaire |
|                       | ETEL: Tableau électrique        |                              |



Des modifications sont susceptibles d'être apportées à ce plan en fonction des nécessités techniques réglementaires ou administratives de la réalisation, tant en ce qui concerne les dimensions libres que les équipements sanitaires et électriques. Les surfaces, les hauteurs sous plafond, de seuils et d'allège indiquées sont approximatives; les retombées, soffites, faux-plafonds ainsi que l'emplacement des équipements sanitaires ne sont pas tous figurés ou le sont à titre indicatif. La surface des placards est comprise dans la surface des pièces attenantes. La végétation esst non contractuelle.

