

Type	Etage	N° du lot
<b>T3</b>	<b>R+3</b>	<b>2331</b>

ENTREE	6,21 m <sup>2</sup>
DGT	6,24 m <sup>2</sup>
SEJOUR/CUISINE	31,44 m <sup>2</sup>
CHAMBRE 1	15,68 m <sup>2</sup>
CHAMBRE 2	12,55 m <sup>2</sup>
WC	1,83 m <sup>2</sup>
SDB	5,44 m <sup>2</sup>

**SURFACE HABITABLE 79,39 m<sup>2</sup>**

BALCON 9,40 m<sup>2</sup>

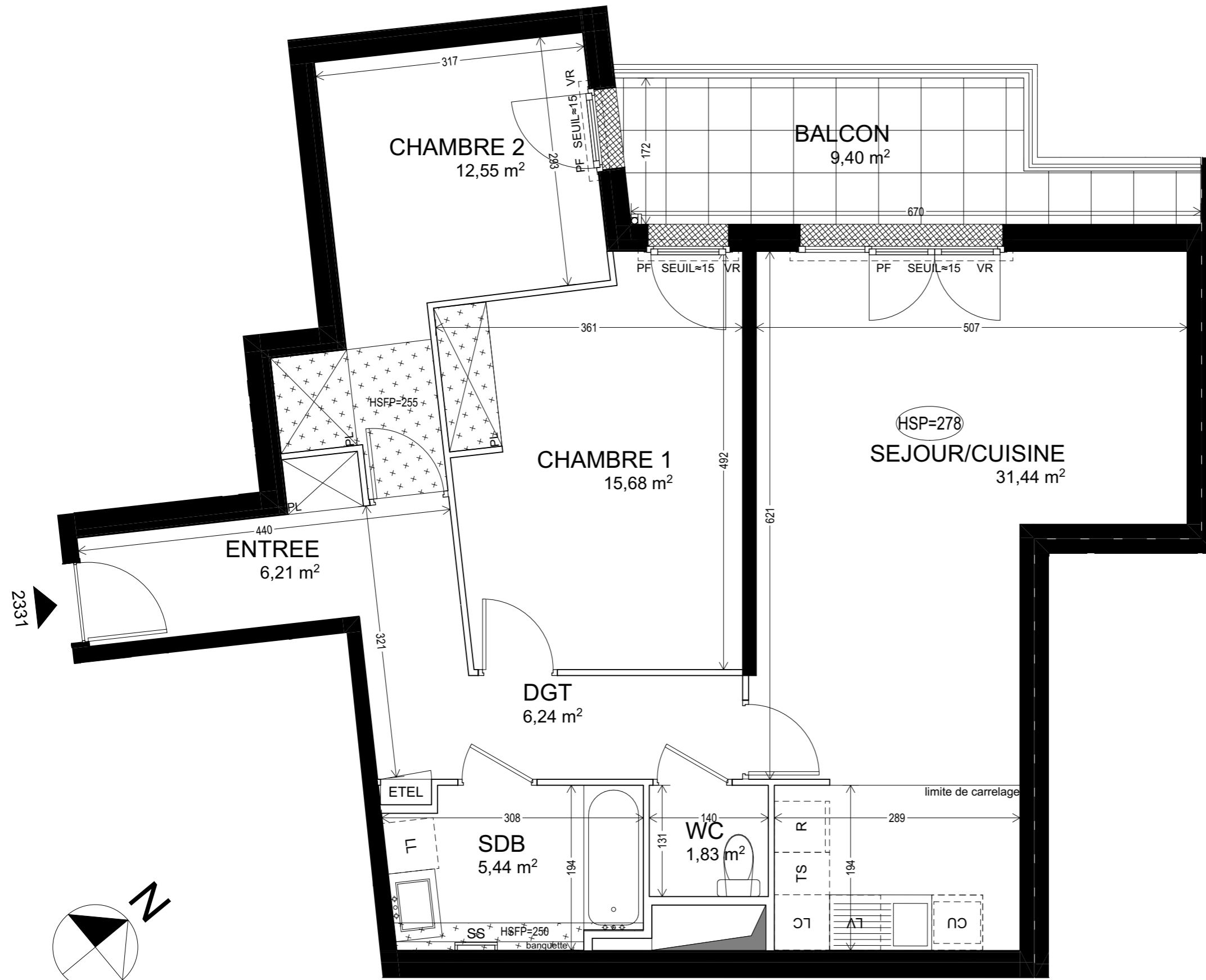
**SURFACE ANNEXE 9,40 m<sup>2</sup>**

Date: 26/10/2022

Indice: NOTAIRE

**LEGENDE**

F : Fenêtre	DGT: Dégagement	R : Réfrigérateur
PF : Porte Fenêtre	PL : Placard	LV : Lave Vaisselle
VR : Volet Roulant	Retombée de poutre	LL : Lave Linge
GC : Garde-corps	Soffite / faux plafond	CU : Cuisson
SS : Sèche Serviettes	Mansarde	TS : Espace tri selectif
RG: Rangement	HSFP: Hauteur sous faux-plafond	LC : Linéaire complémentaire
	ETEL: Tableau électrique	



Des modifications sont susceptibles d'être apportées à ce plan en fonction des nécessités techniques réglementaires ou administratives de la réalisation, tant en ce qui concerne les dimensions libres que les équipements sanitaires et électriques. Les surfaces, les hauteurs sous plafond, de seuils et d'allège indiquées sont approximatives; les retombées, soffites, faux-plafonds ainsi que l'emplacement des équipements sanitaires ne sont pas tous figurés ou le sont à titre indicatif. La surface des placards est comprise dans la surface des pièces attenantes. La végétation esst non contractuelle.

