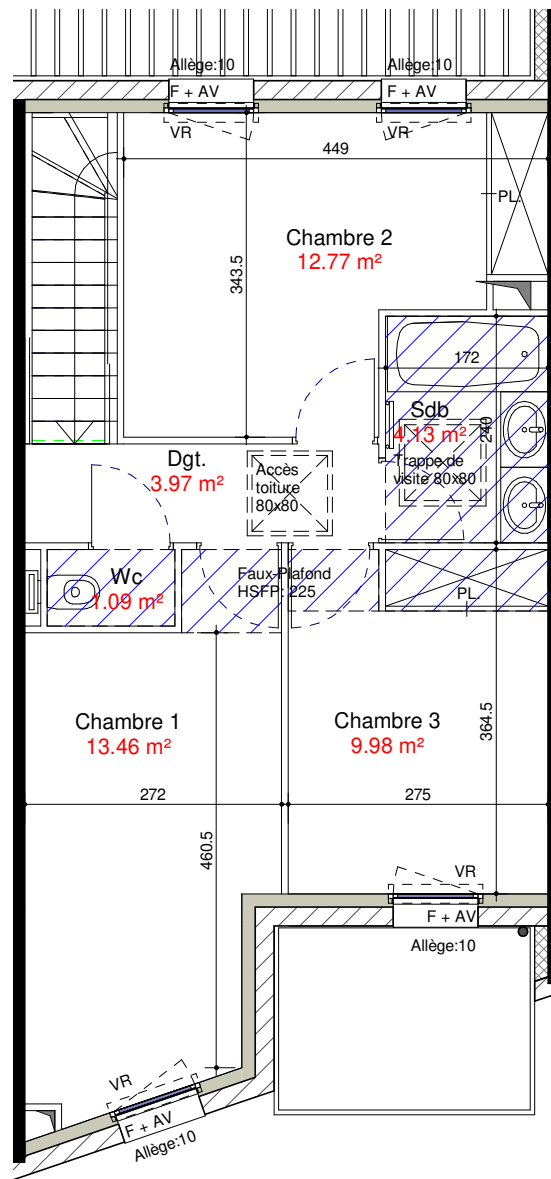


PLAN DU REZ-DE-CHAUSSEE



PLAN DE VENTE PRE-COMMERCIALISATION : Les cotes, les surfaces, ainsi que la position des éléments techniques sont données sous réserve des impératifs de construction et de tolérances d'exécution. De ce fait, les indications portées sur le plan ne sont qu'approximatives.

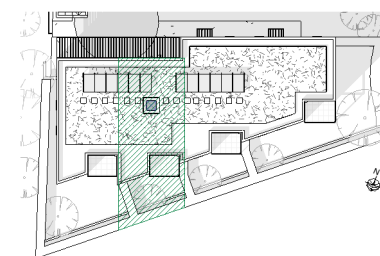


PLAN DU R+1

LEGENDE

PF	Porte-fenêtre		Faux-plafond, Soffite	LV	Lave-vaisselle
F	Fenêtre	TE	Tableau électrique	F	Réfrigérateur
AV	Allège vitrée		Cloison démontable	LL	Lave-linge
VR	Volet roulant	ECS	Ballon d'eau chaude sanitaire	SS	Sèche-serviettes
AB	Abattant	CH	Chaudière	GC	Garde-corps
Opal	Vitrage opalin	PL	Placard		

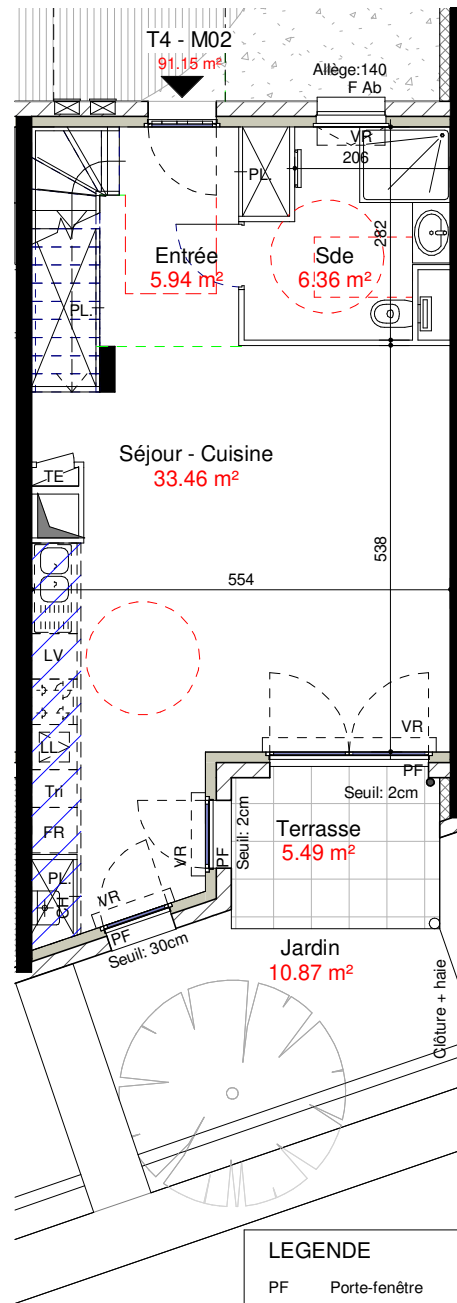
Hauteur sous plafond des pièces sauf faux-plafond, sauf mention particulière: 2.50m



T4 M02

Séjour - Cuisine	33.46 m <sup>2</sup>
Chambre 1	13.46 m <sup>2</sup>
Chambre 2	12.77 m <sup>2</sup>
Chambre 3	9.98 m <sup>2</sup>
Sde	6.36 m <sup>2</sup>
Entrée	5.94 m <sup>2</sup>
Sdb	4.13 m <sup>2</sup>
Dgt.	3.97 m <sup>2</sup>
Wc	1.09 m <sup>2</sup>
Surface habitable :	91.15 m <sup>2</sup>
Terrasse	5.49 m <sup>2</sup>
Jardin	10.87 m <sup>2</sup>

12.05.2022



**LEGENDE**

PF	Porte-fenêtre		Faux-plafond, Soffite	LV	Lave-vaisselle	
F	Fenêtre		TE	Tableau électrique	F	Réfrigérateur
AV	Allège vitrée				LL	Lave-linge
VR	Volet roulant		ECS	Ballon d'eau chaude sanitaire	SS	Sèche-serviettes
AB	Abattant		CH	Chaudière	GC	Garde-corps
Opal	Vitrage opalin		PL	Placard		

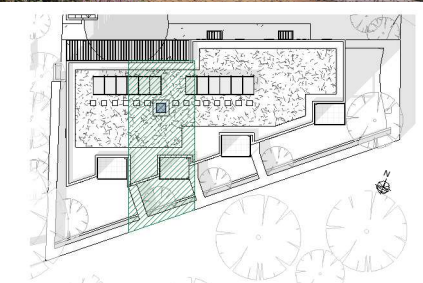
Hauteur sous plafond des pièces sauf faux-plafond, sauf mention particulière: 2.50m



PLAN DE VENTE PRE-COMMERCIALISATION : Les cotes, les surfaces, ainsi que la position des éléments techniques sont données sous réserve des impératifs de construction et de tolérances d'exécution. De ce fait, les indications portées sur le plan ne sont qu'approximatives.



216 Route de Strasbourg - 69140 Rillieux la Pape



**T4 M02 + ext**

Séjour - Cuisine	33.46 m <sup>2</sup>
Chambre 1	13.46 m <sup>2</sup>
Chambre 2	12.77 m <sup>2</sup>
Chambre 3	9.98 m <sup>2</sup>
Sde	6.36 m <sup>2</sup>
Entrée	5.94 m <sup>2</sup>
Sdb	4.13 m <sup>2</sup>
Dgt.	3.97 m <sup>2</sup>
Wc	1.09 m <sup>2</sup>
<b>Surface habitable :</b>	<b>91.15 m<sup>2</sup></b>
Terrasse	5.49 m <sup>2</sup>
Jardin	10.87 m <sup>2</sup>

12.05.2022



**BNP PARIBAS  
IMMOBILIER**