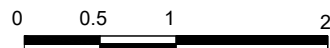


C505
3 Pièces
Duplex
64.89m²

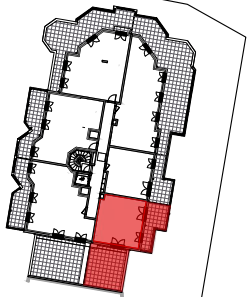
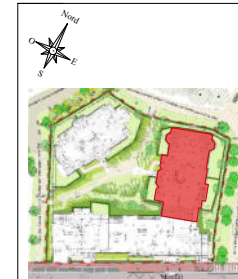


NOTA: Des modifications sont susceptibles d'être apportées à ce plan en fonction des contraintes de réalisation, des nécessités techniques, réglementaires ou administratives concernant notamment les dimensions libres, les éléments d'équipements et les réseaux divers. Les retombées, les soffites, les faux-plafonds ne sont pas représentés sauf ceux connus à la date d'établissement du présent plan. Les canalisations ne sont pas figurées. La végétation n'est pas contractuelle.

CLAMART ZAC PANORAMA - LOT 19
 Boulevard du Moulin de la Tour , 92140 CLAMART



PANORAMA
Beaurivage



Boulevard du Moulin de la Tour

| TYPE | HALL | N° | NIVEAU |
|------|------|---------|--------|
| T3 | C | C505 BD | R+5 |

| SURFACE | |
|----------------------------------|-----------------|
| Entrée | 2.74 m² |
| Séjour/Cuisine | 28.13 m² |
| Salle d'eau "SdB" | 4.27 m² |
| Rangement "Rgt" | 0.96 m² |
| TOTAL SURFACE BAS DUPLEX | 33.67 m² |
| Salle de bains "SdB" | 4.27 m² |
| Dégagement "Dgt" | 1.79 m² |
| Chambre 1 | 12.66 m² |
| Chambre 2 | 12.50 m² |
| TOTAL SURFACE HAUT DUPLEX | 31.22 m² |
| TOTAL SURFACE HABITABLE | 64.89 m² |
| Terrasse 1 | 12.60 m² |
| Terrasse 2 | 26.40 m² |
| TOTAL SURFACE EXTERIEURE | 39.00 m² |

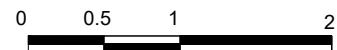
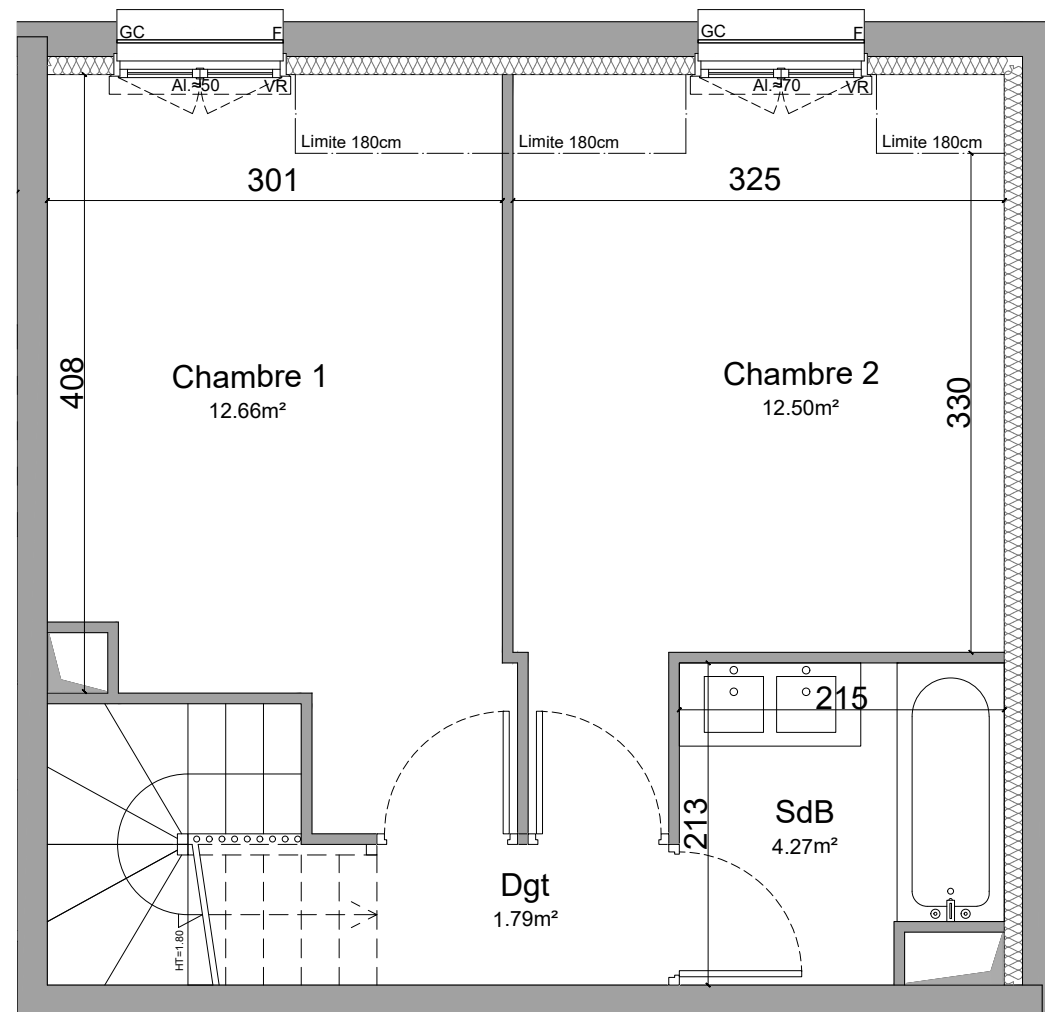
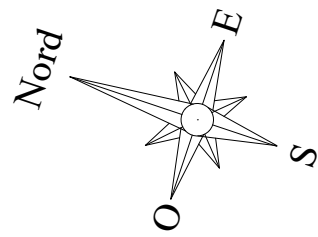
| LEGENDE | | | |
|---------|----------------------------------|----|-----------------------|
| VR | VOLET ROULANT | PL | PLACARD |
| PF | PORTE-FENÊTRE | VB | VOLET BATTANT |
| | GTL | F | FENÊTRE |
| | CAILLEBOTIS | AL | ALLEGE |
| | FAUX-PLAFOND, SOFFITES, RETOMBÉE | | GAINE TECHNIQUE |
| | | | DESCENTE EAU PLUVIALE |

NOTA :
 - Hauteur sous plafond des pièces, sauf mention particulière : 2.5m prévisionnelle
 - La surface habitable des placards est incluse dans celle des pièces attenantes

18.11.2022

Indice : EXE





NOTA: Des modifications sont susceptibles d'être apportées à ce plan en fonction des contraintes de réalisation, des nécessités techniques, réglementaires ou administratives concernant notamment les dimensions libres, les éléments d'équipements et les réseaux divers. Les retombées, les soffites, les faux-plafonds ne sont pas représentés sauf ceux connus à la date d'établissement du présent plan. Les canalisations ne sont pas figurées. La végétation n'est pas contractuelle.

CLAMART ZAC PANORAMA - LOT 19

Boulevard du Moulin de la Tour, 92140 CLAMART



PANORAMA

Beaurivage



| TYPE | HALL | N° | NIVEAU |
|------|------|---------|--------|
| T3 | C | C505 HD | R+5 |

| SURFACE | |
|----------------------------------|----------------------------|
| Entrée | 2.74 m ² |
| Séjour/Cuisine | 28.13 m ² |
| Salle d'eau "SdE" | 1.84 m ² |
| Rangement "Rgt" | 0.96 m ² |
| TOTAL SURFACE BAS DUPLEX | 33.67 m² |
| Salle de bains "SdB" | 4.27 m ² |
| Dégagement "Dgt" | 1.79 m ² |
| Chambre 1 | 12.66 m ² |
| Chambre 2 | 12.50 m ² |
| TOTAL SURFACE HAUT DUPLEX | 31.22 m² |
| TOTAL SURFACE HABITABLE | 64.89 m² |
| Terrasse 1 | 12.60 m ² |
| Terrasse 2 | 26.40 m ² |
| TOTAL SURFACE EXTERIEURE | 39.00 m² |

| LEGENDE | | | |
|---------|----------------------------------|----|-----------------------|
| VR | VOLET ROULANT | PL | PLACARD |
| PF | PORTE-FENÊTRE | VB | VOLET BATTANT |
| | GTL | F | FENÊTRE |
| | CAILLEBOTIS | AL | ALLEGE |
| | FAUX-PLAFOND, SOFFITES, RETOMBÉE | | GAINTE TECHNIQUE |
| | | | DESCENTE EAU PLUVIALE |

NOTA :
 - Hauteur sous plafond des pièces, sauf mention particulière : 2.5m prévisionnelle
 - La surface habitable des placards est incluse dans celle des pièces attenantes

18.11.2022

Indice : EXE

