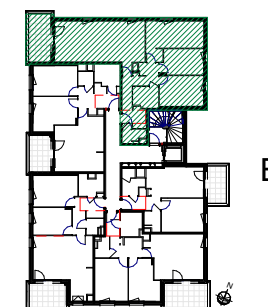




**INSPIRATION**  
CRÉPIEUX

178 Route de Strasbourg - 69140 Rillieux la Pape



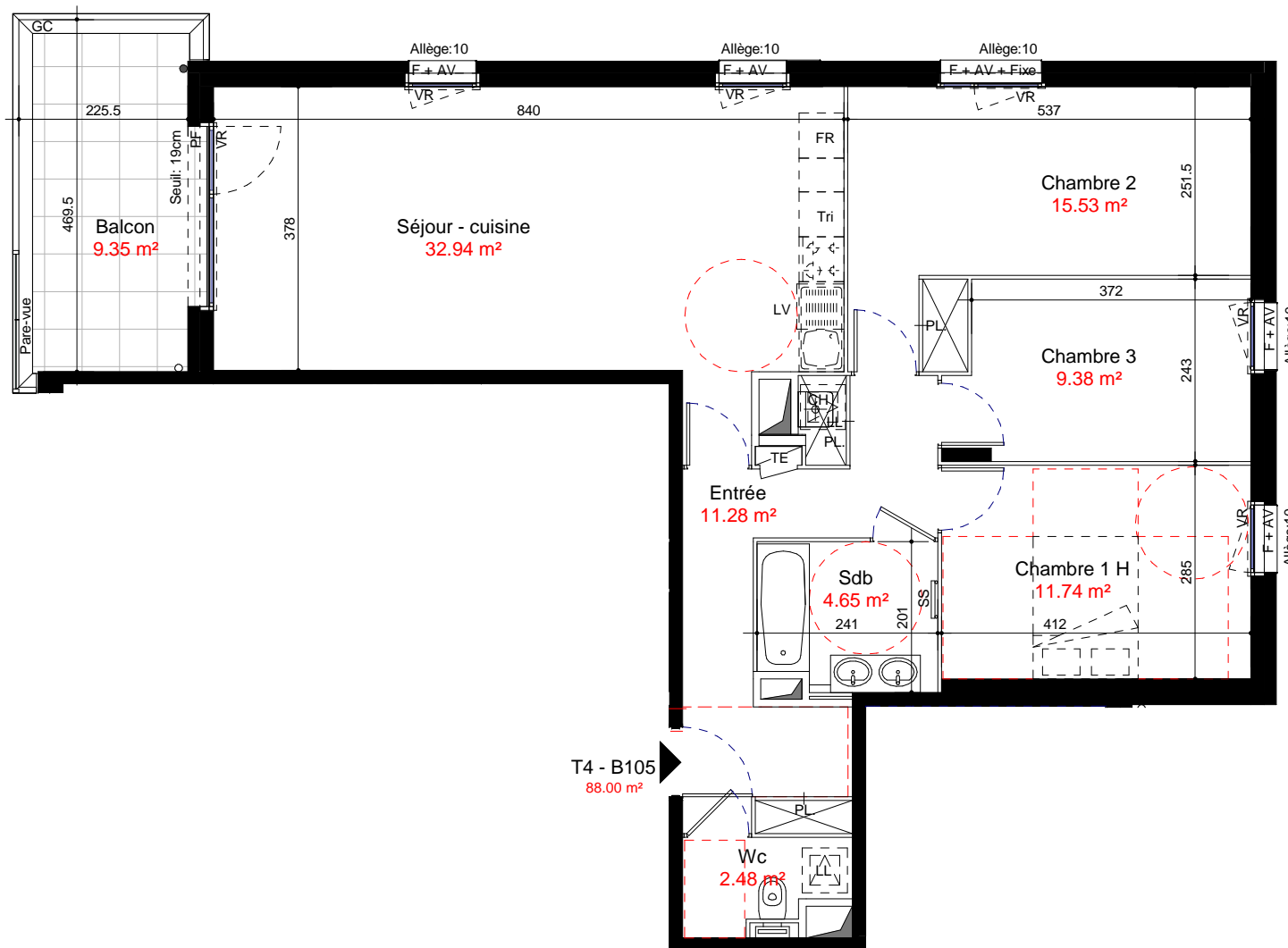
Bâtiment B R+1 **B105 - T4**

Entrée	11.28 m <sup>2</sup>
Séjour - cuisine	32.94 m <sup>2</sup>
Chambre 1 H	11.74 m <sup>2</sup>
Chambre 2	15.53 m <sup>2</sup>
Chambre 3	9.38 m <sup>2</sup>
Sdb	4.65 m <sup>2</sup>
Wc	2.48 m <sup>2</sup>
<b>Surface habitable :</b>	<b>88.00 m<sup>2</sup></b>
Balcon	9.35 m <sup>2</sup>

8 Juin 2021



**BNP PARIBAS**  
**IMMOBILIER**



T4 - B105  
88.00 m<sup>2</sup>

**LEGENDE**

PF	Porte-fenêtre		Faux-plafond, Soffite	LV	Lave-vaisselle
F	Fenêtre	TE	Tableau électrique	F	Réfrigérateur
AV	Allège vitrée		Cloison démontable	LL	Lave-linge
VR	Volet roulant	ECS	Ballon d'eau chaude sanitaire	SS	Sèche-serviettes
AB	Abattant	CH	Chaudière	GC	Garde-corps
Opal	Vitrage opalin	PL	Placard		

Hauteur sous plafond des pièces sauf faux-plafond, sauf mention particulière: 2.58m



PLAN DE VENTE PRE-COMMERCIALISATION : Les cotes, les surfaces, ainsi que la position des éléments techniques sont données sous réserve des impératifs de construction et de tolérances d'exécution. De ce fait, les indications portées sur le plan ne sont qu'approximatives.