

NOTA :

En fonction des nécessités techniques et/ou de la réglementation, des modifications sont susceptibles d'être apportées à ce plan. Les surfaces et les cotes indiquées (dimensionnelles ou arithmétiques) sont soumises aux tolérances réglementaires. Les soffites, faux-plafonds, rampants et gaines sont susceptibles d'évoluer en situation, nombre et dimensionnement. Les plantations figurant sur le plan de présentation du lot sont indicatives et pourront faire l'objet de modification, aussi bien en nombre qu'en type. Des modifications mineures ou des aménagements de détails nécessaires pour des raisons d'ordre technique ou administratif pourront être reportés sur les plans. La surface habitable comprend la surface des placards. Les appareils électroménagers ne sont pas fournis. Le rectangle dans l'entrée et la salle de bain, les cotes de la chambre PMR et les ronds sont représentés à titre indicatif pour respect de la norme handicapée. Les corps de chauffe seront définis et positionnés ultérieurement.

Série Notaire

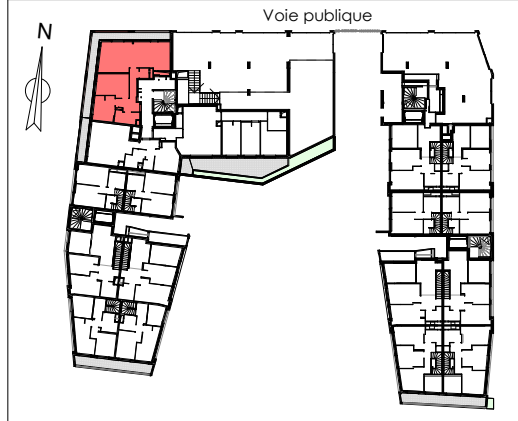
Hauteur sous plafond : 2,50 m

BAGNEUX O'MATHURINS

AT'HOME
BAGNEUX

BNP PARIBAS
IMMOBILIER

PLAN DE REPÉRAGE



CE33

T3

Bâtiment C
Étage E

TABEAU DES SURFACES

Séjour - Cuisine	35.4 m ²
Chambre 1	12.9 m ²
Chambre 2	9.4 m ²
Entrée	9.1 m ²
SDB	5.0 m ²
WC	1.8 m ²
SURFACE HABITABLE	73.6 m²
Loggia	21.3 m ²
SURFACE ANNEXE	21.3 m²
»»»» TOTAL SURF. PRIVATIVE	94.9 m²

LEGENDE

Tableau électrique	Soffite : H.SFP ≈ 2,15 (sauf mention contraire sur le plan)
V.R. - Volet roulant	Placard en option
F - Fenêtre	Réfrigérateur
ALV - Allège Vitrée (Ht. ≈ 65 cm)	Lave-Linge
PF - Porte-Fenêtre	Lave-Vaisselle
	Pailasse
	Cuisson

NaaJa
SECOURS POPULAIRE FRANÇAIS
SECOURS POPULAIRE FRANÇAIS

Indice : 1

Date : Fév. 2021