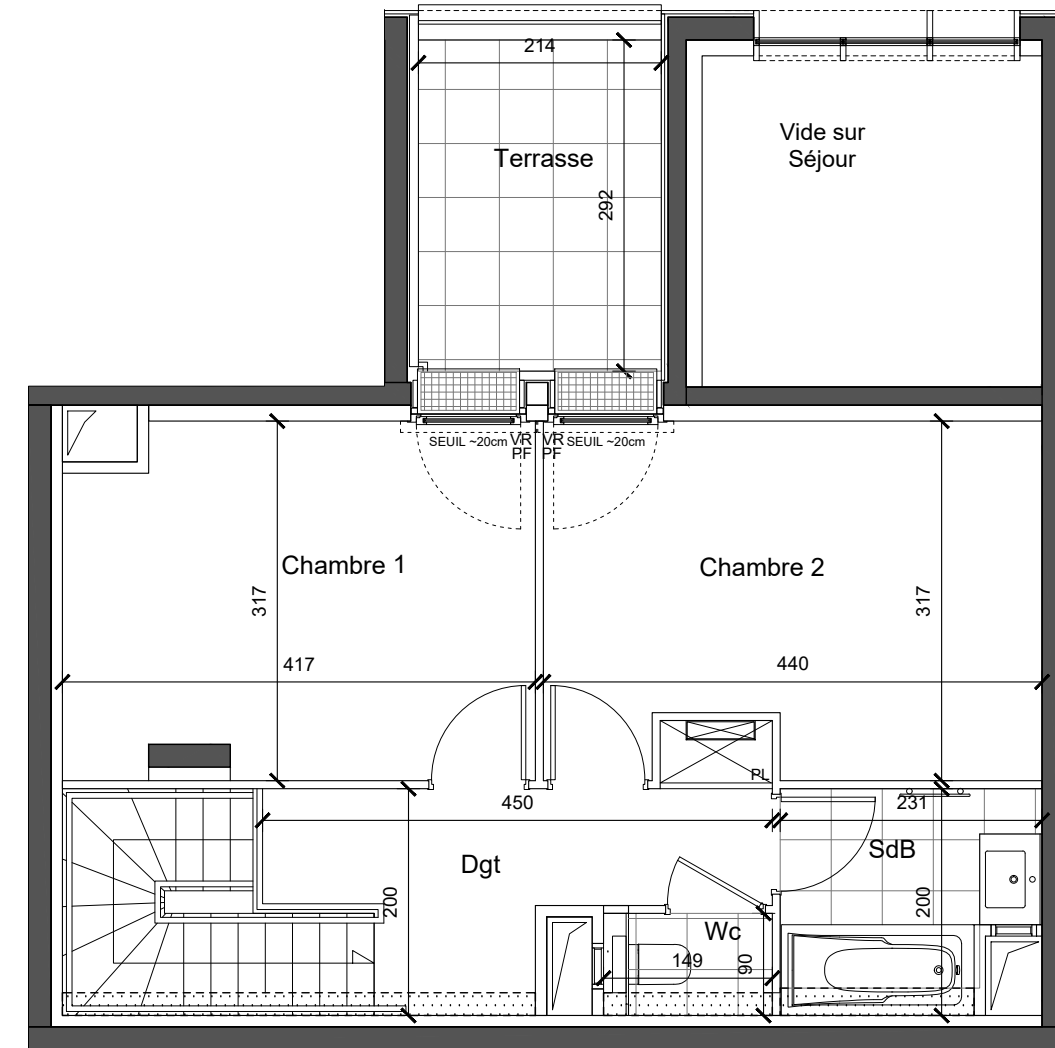


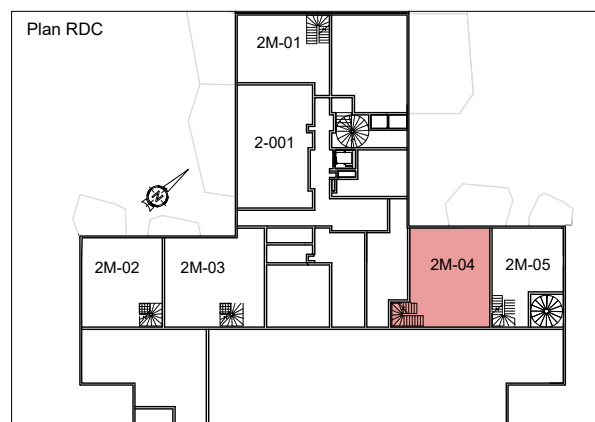
RDC



R+1

LEGENDE :

- VR Volet roulant
- F Fenêtre
- PF Porte-fenêtre
- LV Lave vaiselle
- LL Lave linge
- C Cuisson
- R Réfrigérateur
- Robinet de puisage
- ⊗ Luminaire extérieur
- ⊠ Prise extérieure
- ⊡ Emplacement nourrice
- GTL Gaine technique logement
- ▨ Soffite
- ▧ Paillasse
- ⋯ Poutre

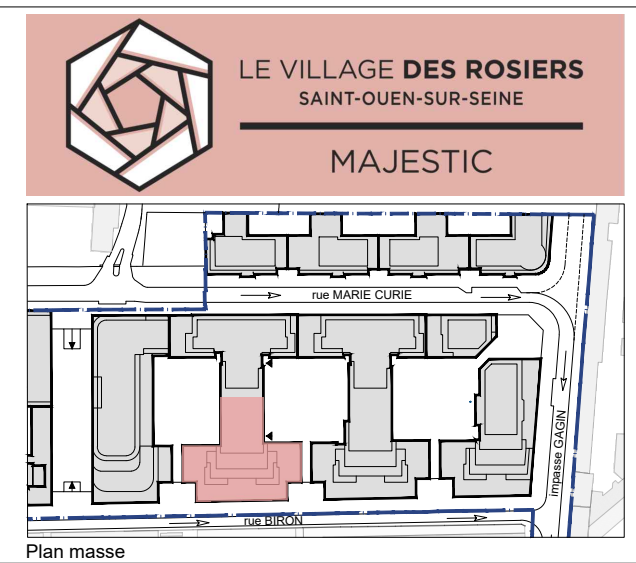


Date : 25/10/2022

Ind. : 5

NOTE : Les surfaces de placards sont incluses dans celles des pièces attenantes. Des modifications sont susceptibles d'être apportées à ce plan en fonction des contraintes techniques de réalisation, des nécessités techniques, réglementaires ou administratives concernant notamment les dimensions libres, les hauteurs des seuils des portes fenestres et des fenestres. Les retombés, les soffites, les faux-plafonds ne sont pas représentés sauf ceux connus à la date d'établissement du présent plan. Les canalisations ne sont pas figurées. La végétation n'est pas contractuelle. Le mobilier et l'électroménager ne sont pas fournis. Ce plan a été établi sur la base du dossier de demande de permis de construire du 15/01/2016.

	RDC	3 Pièces	2M04
RDC			
ENTREE / SEJOUR / CUISINE			43,96 m ²
DEGAGEMENT			4,35 m ²
RANGEMENT			2,71 m ²
SALLE D'EAU / WC			5,40 m ²
R+1			
CHAMBRE 1			12,64 m ²
CHAMBRE 2			13,26 m ²
DEGAGEMENT			6,57 m ²
SALLE DE BAIN			4,14 m ²
WC			1,34 m ²
TOTAL SURFACE HABITABLE			94,37 m²
TERRASSE			8,11 m ²
JARDIN			10,80 m ²
TERRASSE ETAGE			6,25 m ²
TOTAL SURFACE ANNEXES			25,16 m²



Plan masse

LE VILLAGE DES ROSIERS
SAINT-OUEN-SUR-SEINE

MAJESTIC