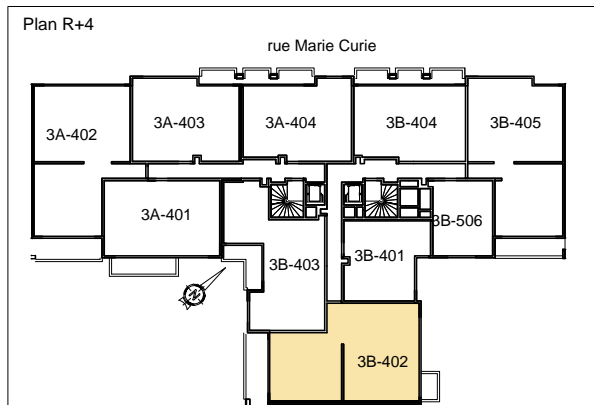


**LEGENDE :**

- VR Volet roulant
- F Fenêtre
- PF Porte-fenêtre
- LV Lave vaiselle
- LL Lave linge
- C Cuisson
- R Réfrigérateur
- Robinet de puisage
- ⊗ Luminaire extérieur
- ⊠ Prise extérieure
- ⊞ Emplacement nourrice
- GTL Gaine technique logement
- ▨ Soffite
- ▧ Paillasse
- ⋯ Poutre



Date : 18/10/2022

Ind. : 5

NOTE : Les surfaces de placards sont incluses dans celles des pièces attenantes. Des modifications sont susceptibles d'être apportées à ce plan en fonction des contraintes techniques de réalisation, des nécessités techniques, réglementaires ou administratives concernant notamment les dimensions libres, les hauteurs des seuils des portes fenestres et des fenêtres. Les retombés, les soffites, les faux-plafonds ne sont pas représentés sauf ceux connus à la date d'établissement du présent plan. Les canalisations ne sont pas figurées. La végétation n'est pas contractuelle. Le mobilier et l'électroménager ne sont pas fournis. Ce plan a été établi sur la base du dossier de demande de permis de construire du 15/01/2016.

Hall B      R+4      4 Pièces      3B402

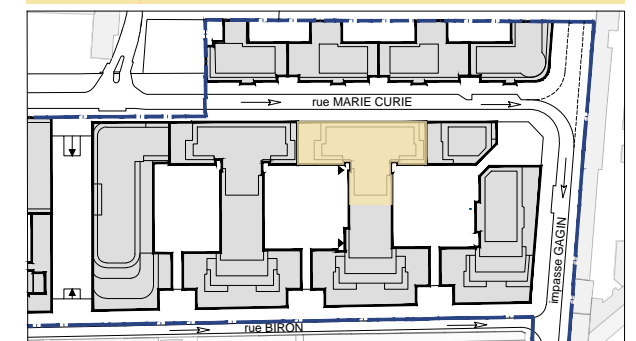
ENTREE	4,68 m <sup>2</sup>
SEJOUR	24,73 m <sup>2</sup>
CUISINE	9,97 m <sup>2</sup>
CHAMBRE 1	13,22 m <sup>2</sup>
CHAMBRE 2	10,70 m <sup>2</sup>
CHAMBRE 3	10,26 m <sup>2</sup>
DEGAGEMENT	6,18 m <sup>2</sup>
SALLE DE BAIN	5,50 m <sup>2</sup>
SALLE DOUCHE / WC	4,92 m <sup>2</sup>
WC	1,97 m <sup>2</sup>

**TOTAL SURFACE HABITABLE 92,13 m<sup>2</sup>**

BALCON 1 11,70 m<sup>2</sup>

BALCON 2 3,23 m<sup>2</sup>

**TOTAL SURFACE ANNEXES 14,93 m<sup>2</sup>**



Plan masse