

**SNC BORDEAUX BRAZZA D3**

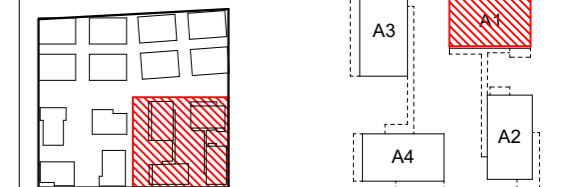
Bâtiment	Niveau	N°	Type
A1	R+6	A1-62	T5 Duplex

Entrée	6,15 m <sup>2</sup>
Séjour/cuisine	37,01 m <sup>2</sup>
Salle d'eau	6,60 m <sup>2</sup>
Chambre 1	12,36 m <sup>2</sup>
Chambre 2	9,93 m <sup>2</sup>
Chambre 3	11,49 m <sup>2</sup>
Chambre 4	10,58 m <sup>2</sup>
Salle de bain	5,60 m <sup>2</sup>
WC	1,36 m <sup>2</sup>
Dgt 1	2,95 m <sup>2</sup>
Dgt 2	5,07 m <sup>2</sup>
Rgt	0,70 m <sup>2</sup>
Mezzanine	4,87 m <sup>2</sup>

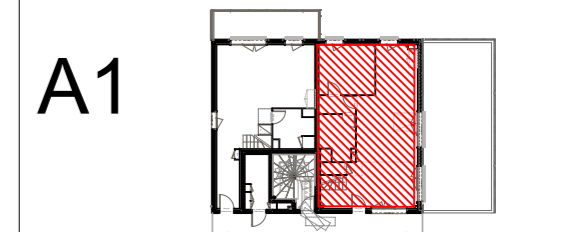
**Total surface habitable** 114,67 m<sup>2</sup>

Balcon 52,08 m<sup>2</sup>  
**Total surface extérieure** 52,08 m<sup>2</sup>

**Plan de masse ILOT D3**



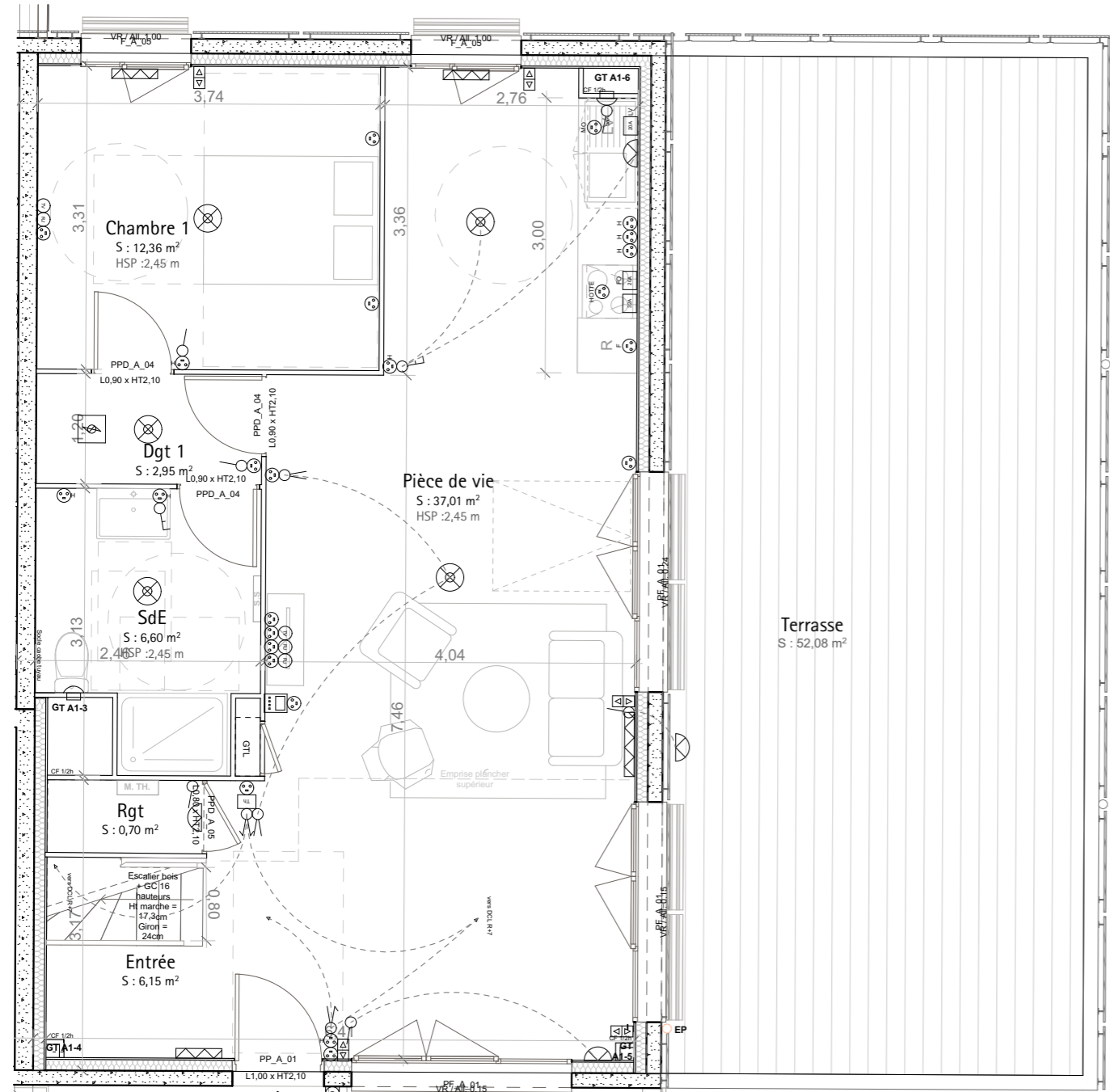
**Repérage**



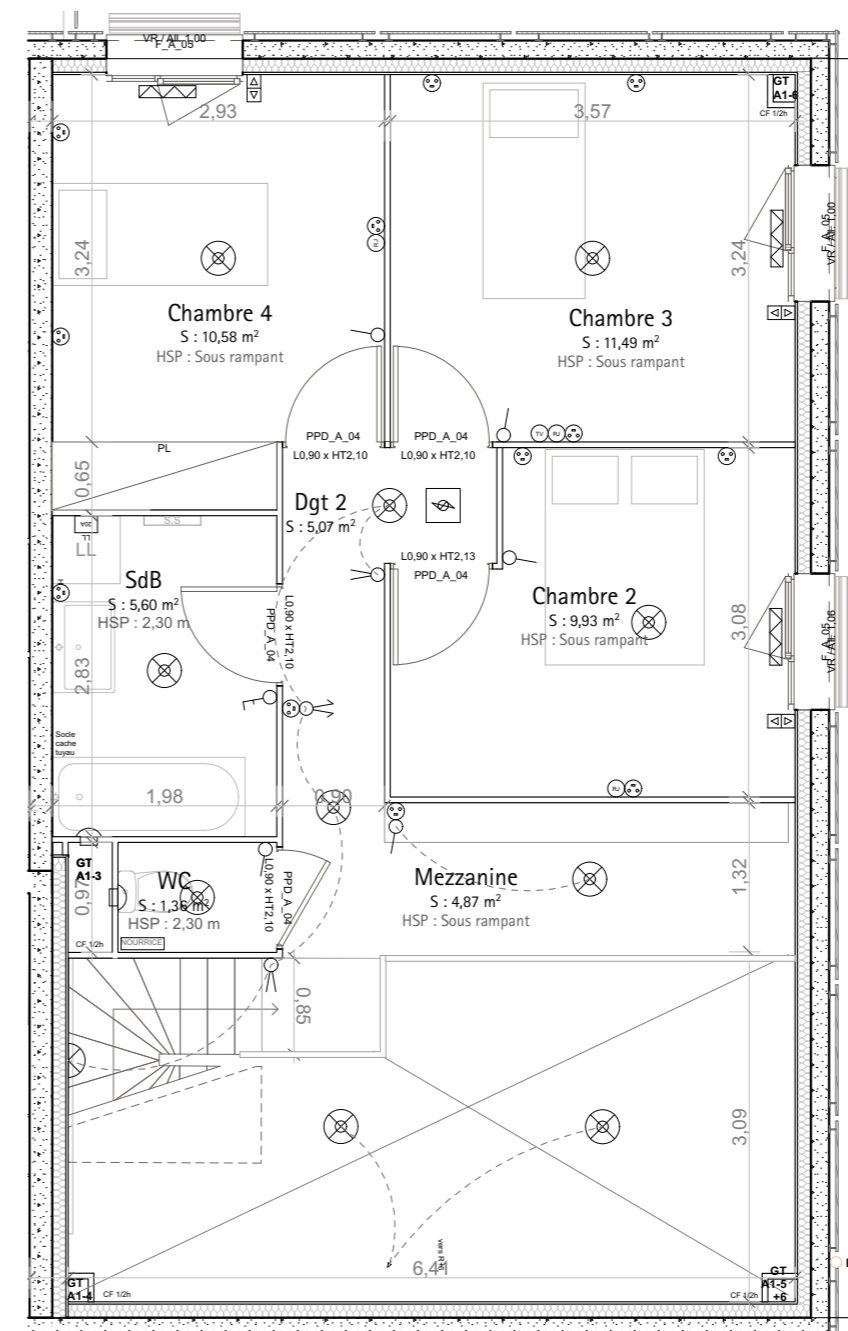
**Légende :**

- VR : Volet roulant
- GC : Garde-corps
- PF : Porte-fenêtre
- PL : Placard
- P : Porte
- F : Fenêtre
- FF : Fenêtre fixe
- AP : Allège pleine
- LL : Lave linge
- R : Réfrigérateur
- C : Cuisson
- LV : Lave vaisselle
- SS : Sèche-serviette
- TE : Tableau électrique
- ☐ : Soffite
- ☐ : Radiateur
- ⊙ : Interrupteur simple allumage
- ⊕ : Interrupteur double allumage
- ⊖ : Interrupteur va et vient
- ⊕⊖ : Interrupteur double va et vient
- ⊙ : Point lumineux DCL
- ⊙ : Prise RJ45
- ⊙ : Prise télévision
- ⊙ : Bouton poussoir sonnerie
- ⊙ : Moniteur de vidéophonie
- ⊙ : DAAF
- ⊙ : Bouche VMC
- ⊙ : Commande volet roulant
- ⊙ : Prise de courant 2P+T
- ⊙ : Prise de courant 2P+T en hauteur
- ⊙ : Prise de courant 2P+T réfrigérateur
- ⊙ : Prise de courant 2P+T hotte aspirante
- ⊙ : Prise de courant 2P+T micro ondes
- ⊙ : Prise de courant 2P+T étanche
- ⊙ : Prise spécialisée 20A lave linge
- ⊙ : Prise spécialisée 20A lave vaisselle
- ⊙ : Prise spécialisée 20A four
- ⊙ : Prise spécialisée 20A réfrigérateur
- ⊙ : Module thermique de chauffage
- ⊙ : Thermostat d'ambiance

Date :	06/05/2024
Indice	Marché
Echelle	Graphique



**A1-62**



Nota : Des modifications sont susceptibles d'être apportées à ce plan en fonction des nécessités techniques, réglementaires et/ou administratives de la réalisation, tant en ce qui concerne les dimensions libres que les équipements (dont sanitaires et électriques). Les surfaces, les hauteurs de seuils, d'allèges et sous-plafond indiquées sont approximatives. Les retombées, soffites, faux-plafonds ainsi que l'emplacement des équipements sanitaires ne sont pas tous figurés ou le sont à titre indicatif. La surface des placards est comprise dans la surface des pièces attenantes. Les équipements R, LV, LL sont non fournis.