

SNC BORDEAUX BRAZZA D3

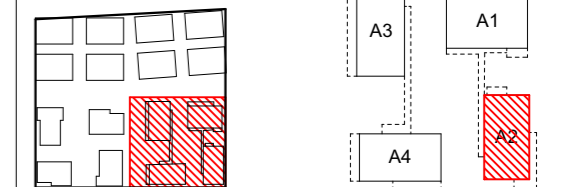
Bâtiment	Niveau	N°	Type
A2	R+3	A2-32	T3

Entrée	2,99 m ²
Séjour/cuisine	28,84 m ²
Salle d'eau	5,47 m ²
Chambre 1	13,89 m ²
Chambre 2	10,12 m ²
WC	3,76 m ²
Dgt	3,17 m ²

Total surface habitable	68,24m²
--------------------------------	---------------------------

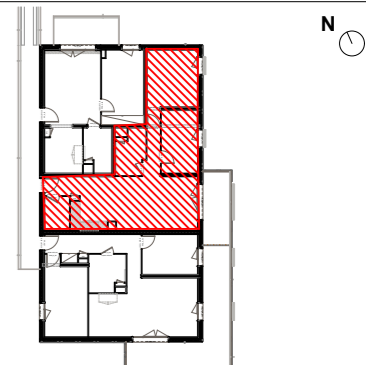
Balcon	7,36 m ²
Total surface extérieure	7,36 m²

Plan de masse ILOT D3



Repérage

A2



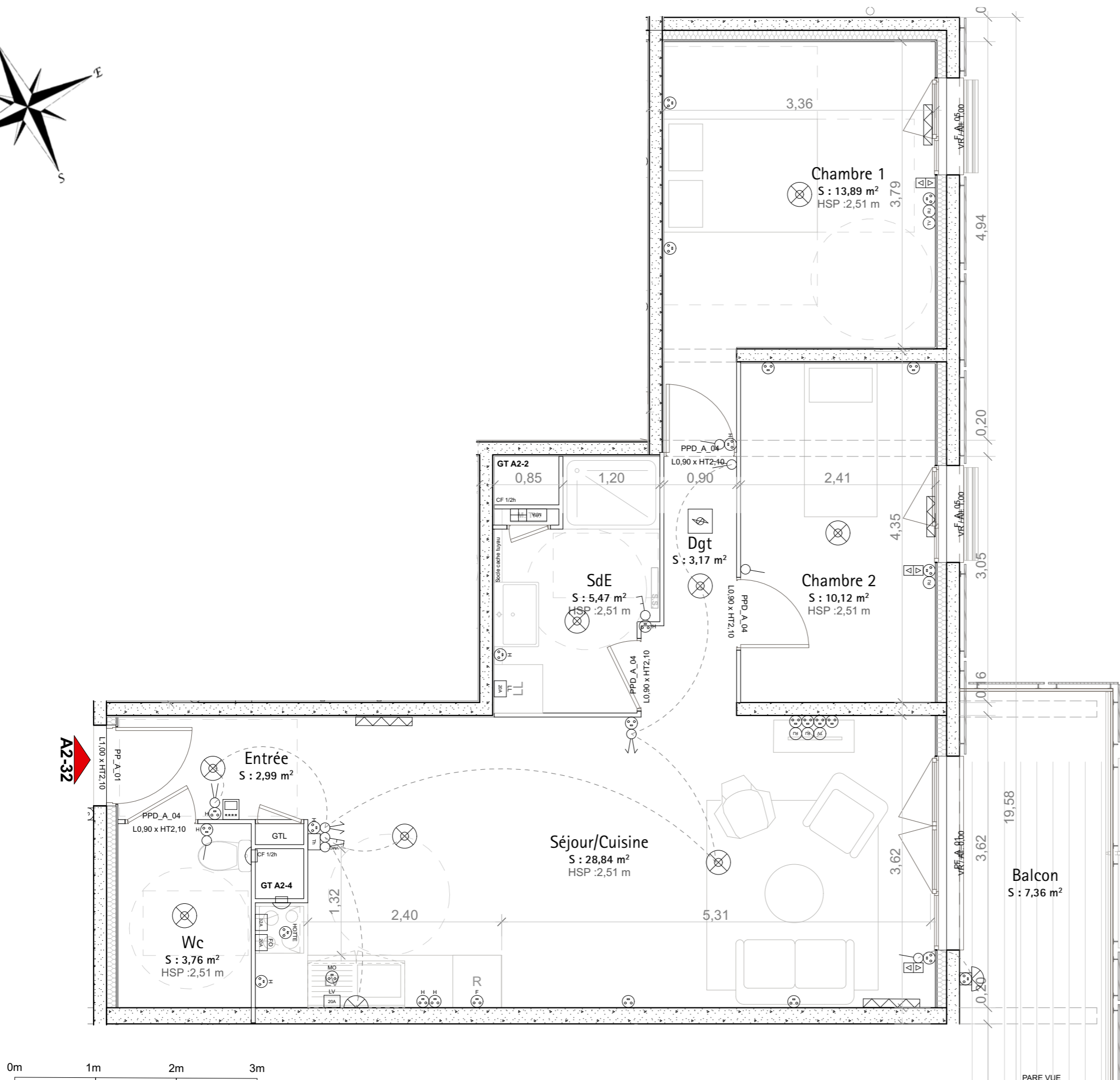
Légende :

VR : Volet roulant	LL : Lave linge		Radiateur
GC : Garde-corps	R : Réfrigérateur		
PF : Porte-fenêtre	C : Cuisson		
PL : Placard	LV : Lave vaisselle		
P : Porte	SS : Sèche-serviette		
F : Fenêtre	TE : Tableau électrique		
FF : Fenêtre fixe			Soffite
AP : Allège pleine			
	Interrupteur simple allumage		Prise de courant 2P+T
	Interrupteur double allumage		Prise de courant 2P+T en hauteur
	Interrupteur va et vient		Prise de courant 2P+T réfrigérateur
	Interrupteur double va et vient		Prise de courant 2P+T hotte aspirante
	Point lumineux DCL		Prise de courant 2P+T micro ondes
	Prise RJ45		Prise de courant 2P+T étanche
	Prise télévision		Prise spécialisée 20A lave linge
	Bouton poussoir sonnerie		Prise spécialisée 20A lave vaisselle
	Moniteur de vidéophonie		Prise spécialisée 20A four
	DAAF		Prise spécialisée 20A réfrigérateur
	Bouche VMC		Module thermique de chauffage
	Commande volet roulant		Thermostat d'ambiance

Date : 06/05/2024

Indice : Marché

Echelle : Graphique



Nota : Des modifications sont susceptibles d'être apportées à ce plan en fonction des nécessités techniques, réglementaires et/ou administratives de la réalisation, tant en ce qui concerne les dimensions libres que les équipements (dont sanitaires et électriques). Les surfaces, les hauteurs de seuils, d'allèges et sous-plafond indiquées sont approximatives. Les retombées, soffites, faux-plafonds ainsi que l'emplacement des équipements sanitaires ne sont pas tous figurés ou le sont à titre indicatif. La surface des placards est comprise dans la surface des pièces attenantes. Les équipements R, LV, LL sont non fournis.