



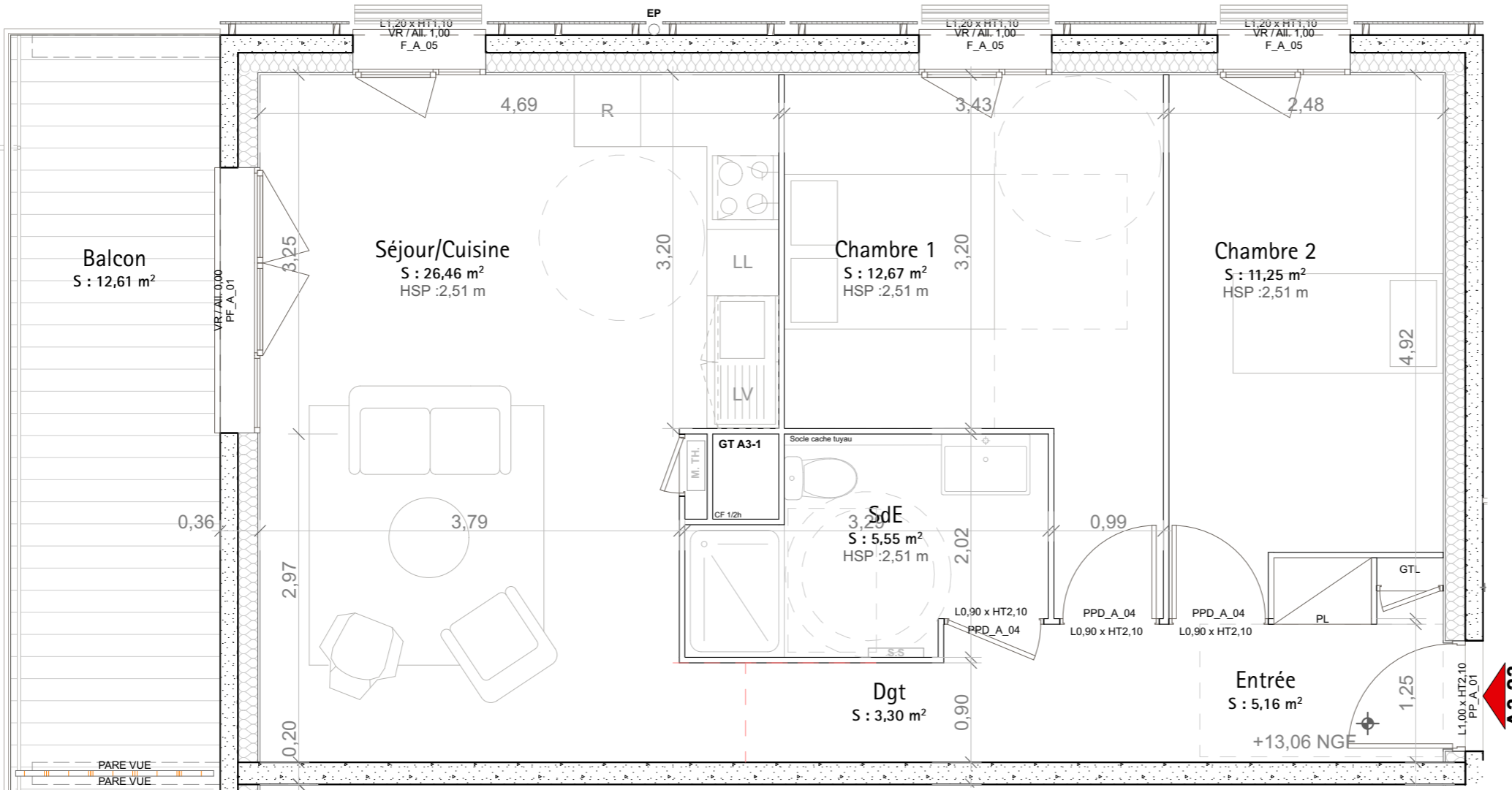
SNC BORDEAUX BRAZZA D3

Bâtiment	Niveau	N°	Type
A3	R+2	A3-23	T3

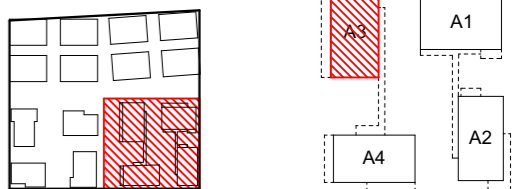
Entrée	5,16 m ²
Séjour/cuisine	26,46 m ²
Salle d'eau	5,55 m ²
Chambre 1	12,67 m ²
Chambre 2	11,25 m ²
Dgt	3,30 m ²

Total surface habitable	64,39 m²
--------------------------------	----------------------------

Balcon	12,61 m ²
Total surface extérieure	12,61 m²

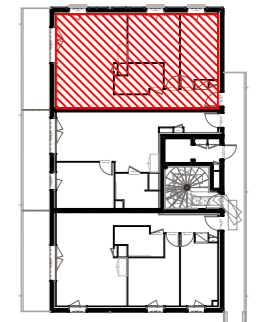


Plan de masse ILOT D3



Repérage

A3



Légende :

- VR : Volet roulant
- GC : Garde-corps
- PF : Porte-fenêtre
- PL : Placard
- P : Porte
- F : Fenêtre
- FF : Fenêtre fixe
- AP : Allège pleine
- LL : Lave linge
- R : Réfrigérateur
- C : Cuisson
- LV : Lave vaisselle
- SS : Sèche-serviette
- TE : Tableau électrique
- ▨ : Soffite

Date :	08/10/2021
Indice	A
Echelle	Graphique

Nota : Des modifications sont susceptibles d'être apportées à ce plan en fonction des nécessités techniques, réglementaires et/ou administratives de la réalisation, tant en ce qui concerne les dimensions libres que les équipements (dont sanitaires et électriques). Les surfaces, les hauteurs de seuils, d'allèges et sous-plafond indiquées sont approximatives. Les retombées, soffites, faux-plafonds ainsi que l'emplacement des équipements sanitaires ne sont pas tous figurés ou le sont à titre indicatif. La surface des placards est comprise dans la surface des pièces attenantes. Les équipements R, LV, LL sont non fournis.