



Type: T3
Escalier: D
Appartement: D33

ETAGE: R+3

TABLEAU DES SURFACES HABITABLES

Séjour-Cuisine	23,85 m ²
Chambre 1	13,13 m ²
Chambre 2	9,24 m ²
Entrée	5,87 m ²
SDB	4,78 m ²
WC	2,42 m ²
Dgt.	2,00 m ²
TOTAL SURFACE HABITABLE	61,29 m²
Balcon	8,91 m ²

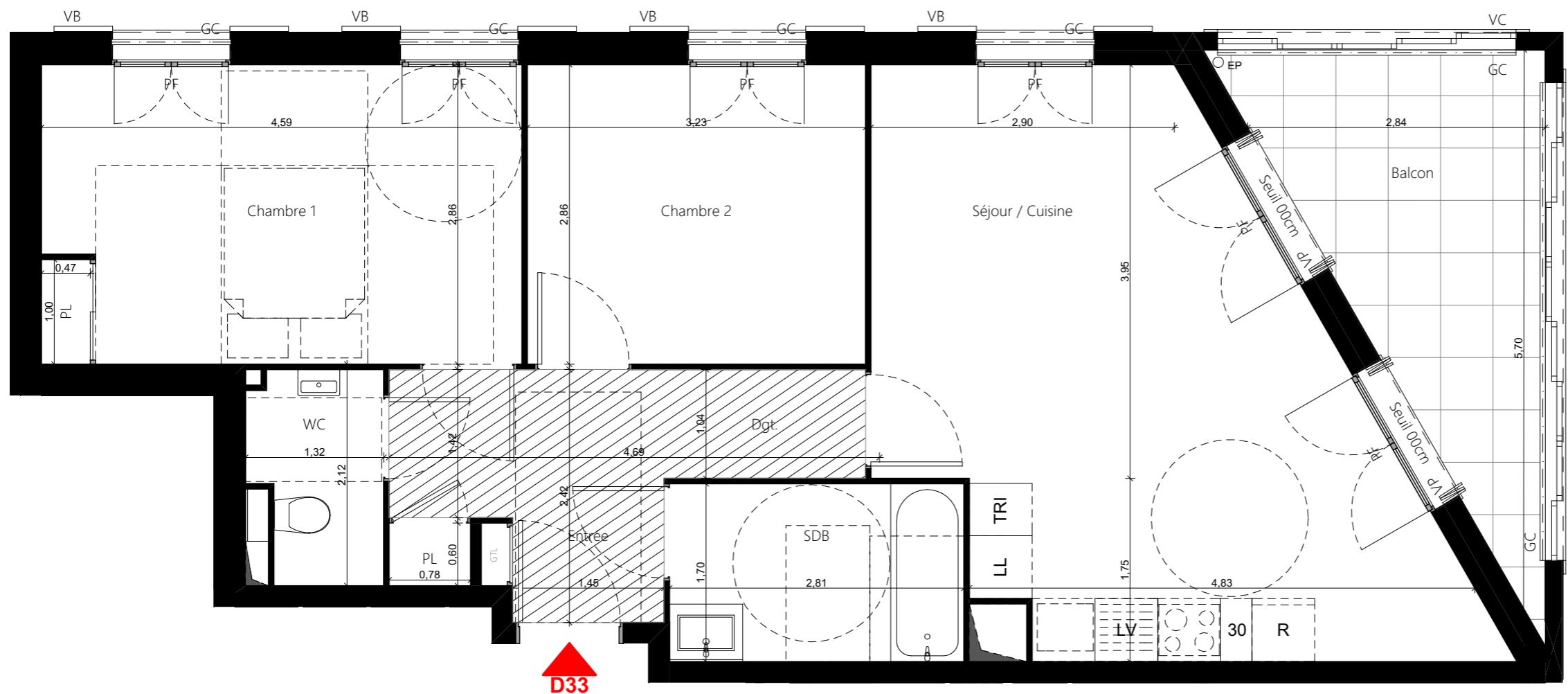
Nota: les surfaces des placards sont intégrées dans le total de la pièce concernée

PLAN NOTAIRE
INDICE B
Edition du 11/02/2019

BNP Paribas Immobilier
Promotion Résidentiel
455 Promenade des Anglais
AZUREA, Immeuble le Phoenix
06285 Nice Cedex 2
Tél: 04 92 29 83 45

Légende

PF	Porte Fenêtre	VF	Volet Fixe
F	Fenêtre	PV	Pare Vue
CF	Chassis Fixe	GC	Garde Corps
VB	Volet Battant	CL	Clôture intérieur îlot
VC	Volet Coulissant	PO	Portail clôture int. îlot
VR	Volet Roulant	PL	Placard
VP	Volet Pliant	[Hatched Box]	Faux Plafond h=2,20m



Des modifications sont susceptibles d'être apportées à ce plan en fonction des nécessités techniques de la réalisation, tant en ce qui concerne les dimensions libres que les équipements. Les surfaces et les hauteurs sous plafond sont approximatives; les retombées, soffites, faux plafonds ainsi que l'emplacement des équipements sanitaires ne sont pas tous figurés ou le sont à titre indicatif.

