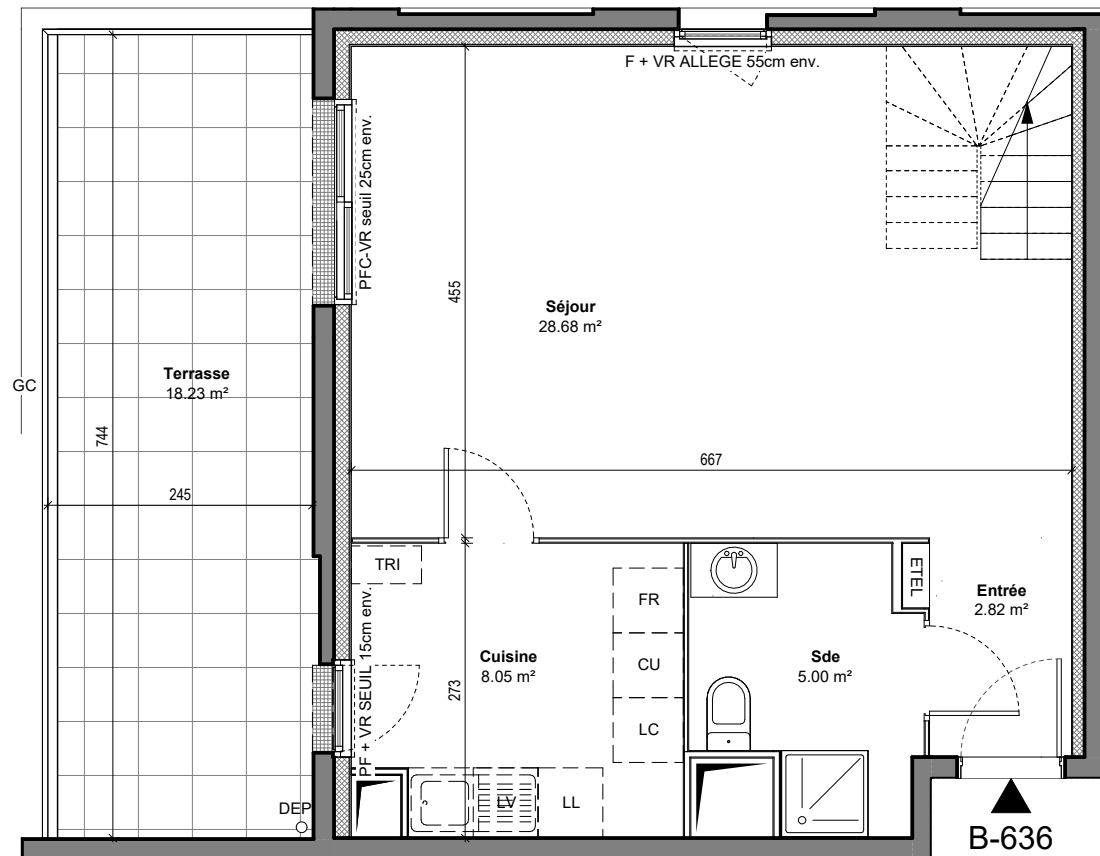


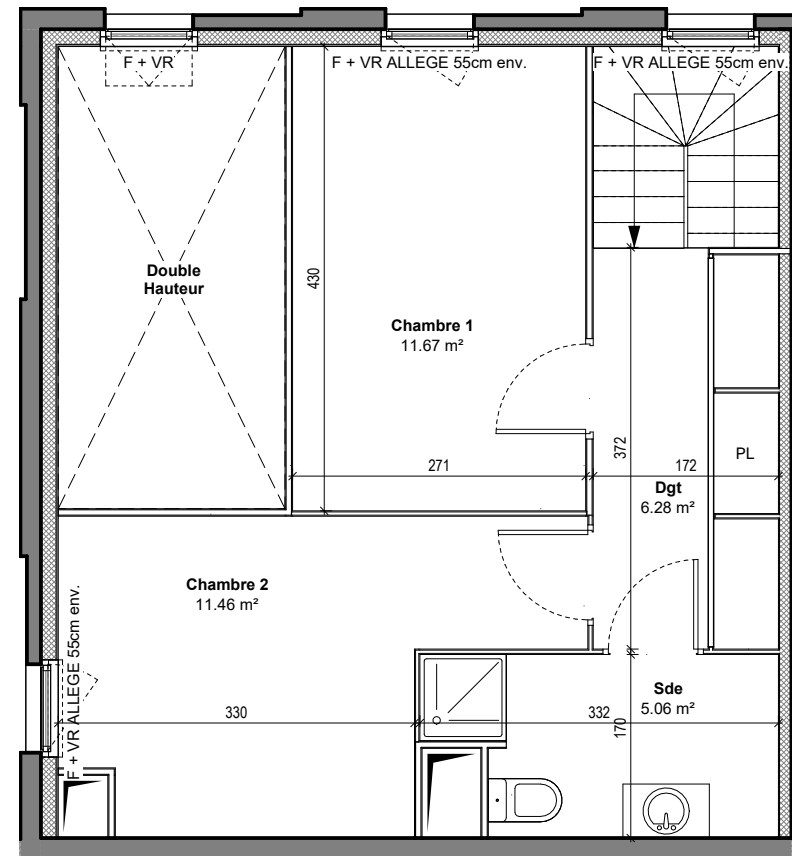
HALL B

Appartement de 4 PIECES

n°B-636 PMR au 6ème Etage



R+6



R+7

Entrée	2.82 m ²
Séjour	28.68 m ²
Cuisine	8.05 m ²
Chambre 1	11.67 m ²
Chambre 2	11.46 m ²
Sde	5.06 m ²
Sde	5.00 m ²
Dgt	6.28 m ²
SURFACE HABITABLE TOTALE	79.01 m²

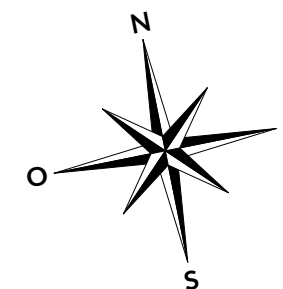
Terrasse	18.23 m ²
SURFACE EXTERIEURE TOTALE	18.23 m²
SURFACE TOTALE PRIVATIVE	97.24 m²

LEGENDE

F: FENETRE	LL: LAVE LINGE
PFC: PORTE FENETRE COULISSANTE	LV: LAVE VEISSELLE
PF: PORTE FENETRE	TRI: TRI SELECTIF
VR: VOLET ROULANT	CU: BLOC CUISSON
GC: GARDE-CORPS	FR: REFRIGERATEUR
PL: PLACARD	LC: LINEAIRE COMPLEMENTAIRE
ETEL: TABLEAU ELECTRIQUE	DEP: EAUX PLUVIALES
FAUX-PLAFOND, SOFFITE	PV: PARE-VUE

Indice: 2 Date: 09/12/2022

Echelle 1 : 70



NOTA:
LES SURFACES DES PLACARDS SONT COMPRISES DANS CELLES DES PIECES OU ILS SE SITUENT. DES MODIFICATIONS SONT SUSCEPTIBLES D'ETRE APPORTEES A CE PLAN EN FONCTION DES NECESSITES TECHNIQUES, REGLEMENTAIRES OU ADMINISTRATIVES DE LA REALISATION, TANT EN CE QUI CONCERNE LES DIMENSIONS LIBRES, QUE LES EQUIPEMENTS. LES SOFFITES, FAUX-PLAFONDS, RETOMBÉES, GAINES TECHNIQUES, CANALISATIONS, TRAPPES DE VISITE, DESCENTES D'EAUX PLUVIALES, EQUIPEMENTS ELECTRIQUE, NE SONT PAS SYSTEMATIQUEMENT REPRESENTES OU LE SONT A TITRE INDICATIF. LES DIMENSIONS ET LES IMPLANTATIONS DES APPAREILS DE CHAUFFAGE, LORSQU'ILS SONT REPRESENTES, SONT INDICATIFS ET SERONT SOUMIS A LA CONFORMITE DE L'ETUDE THERMIQUE.