



**HALL B**  
Appartement de 2 PIECES  
n°B-624 PMR au 6ème Etage

Séjour Cuisine	18.80 m <sup>2</sup>
Chambre 1	23.52 m <sup>2</sup>
Sdb	4.41 m <sup>2</sup>
Sde	5.13 m <sup>2</sup>
Dressing	2.81 m <sup>2</sup>
<b>SURFACE HABITABLE TOTALE</b>	<b>54.66 m<sup>2</sup></b>

Terrasse	17.56 m <sup>2</sup>
<b>SURFACE EXTERIEURE TOTALE</b>	<b>17.56 m<sup>2</sup></b>
<b>SURFACE TOTALE PRIVATIVE</b>	<b>72.21 m<sup>2</sup></b>

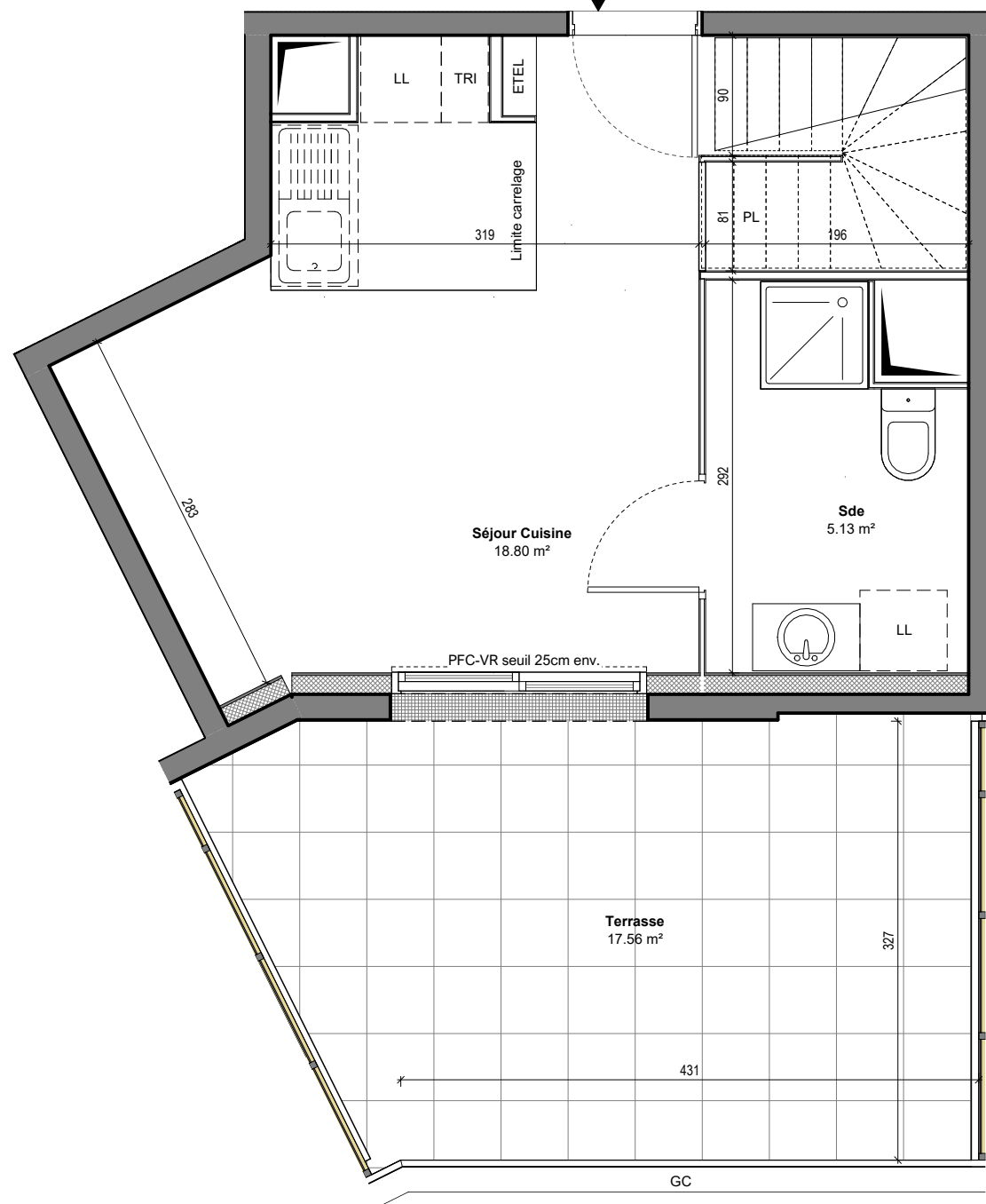
**LEGENDE**

F: FENETRE	LL: LAVE LINGE
PFC: PORTE FENETRE COULISSANTE	LV: LAVE VEISSELLE
PF: PORTE FENETRE	TRI: TRI SELECTIF
VR: VOLET ROULANT	CU: BLOC CUISSON
GC: GARDE-CORPS	FR: REFRIGERATEUR
PL: PLACARD	LC: LINEAIRE COMPLEMENTAIRE
ETEL: TABLEAU ELECTRIQUE	DEP: EAUX PUVIALES
FAUX-PLAFOND, SOFFITE	PV: PARE-VUE

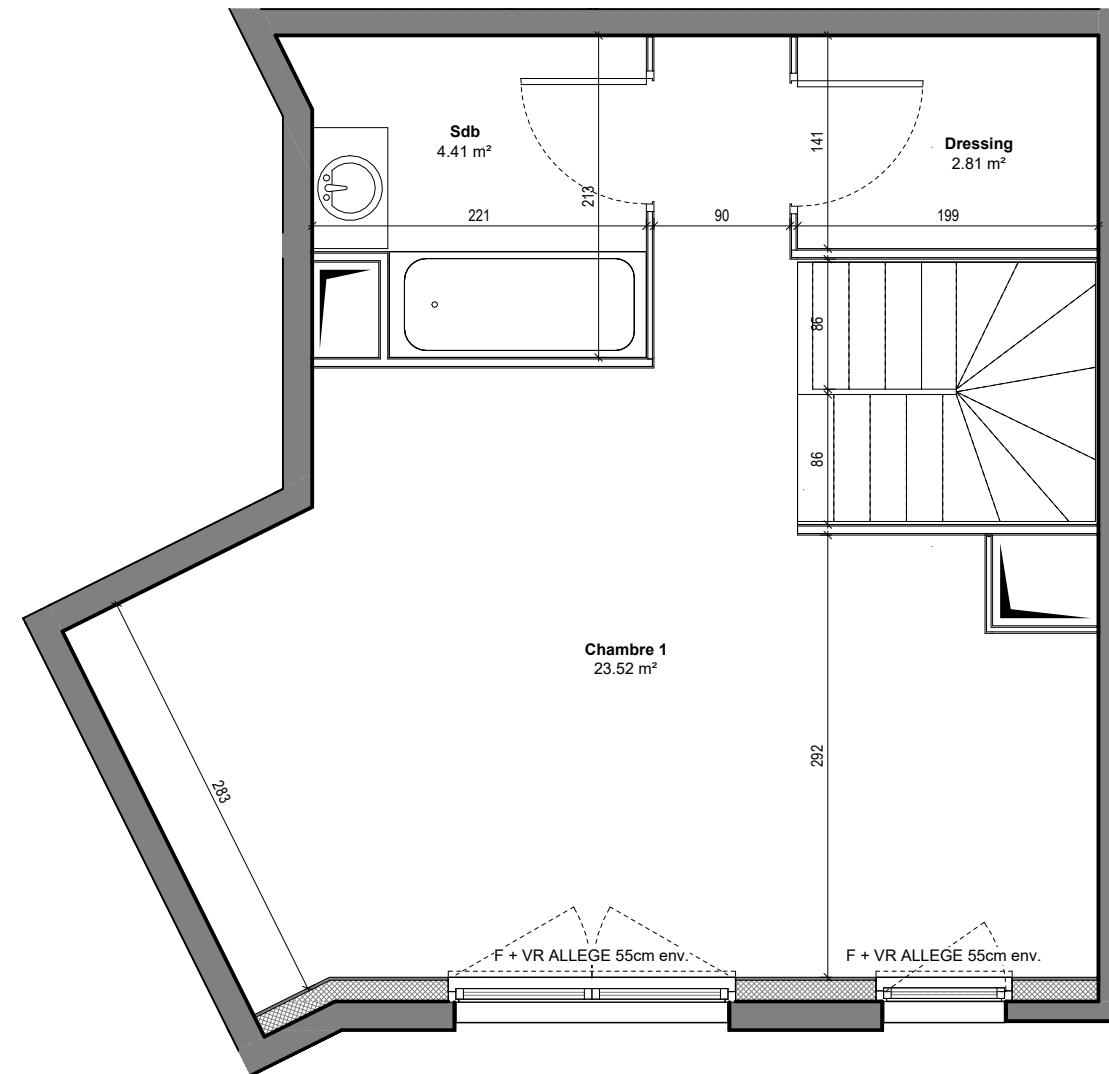
Indice: 2 Date: 09/12/2022

Echelle 1 : 50

B-624



R+6



R+7

NOTA: LES SURFACES DES PLACARDS SONT COMPRISES DANS CELLES DES PIECES OU ILS SE SITUENT. DES MODIFICATIONS SONT SUSCEPTIBLES D'ETRE APPORTEES A CE PLAN EN FONCTION DES NECESSITES TECHNIQUES, REGLEMENTAIRES OU ADMINISTRATIVES DE LA REALISATION, TANT EN CE QUI CONCERNE LES DIMENSIONS LIBRES, QUE LES EQUIPEMENTS. LES SOFFITES, FAUX-PLAFONDS, RETOMBES, GAINES TECHNIQUES, CANALISATIONS, TRAPPES DE VISITE, DESCENTES D'EAUX PUVIALES, EQUIPEMENTS ELECTRIQUE, NE SONT PAS SYSTEMATIQUEMENT REPRESENTES OU LE SONT A TITRE INDICATIF. LES DIMENSIONS ET LES IMPLANTATIONS DES APPAREILS DE CHAUFFAGE, LORSQU'ILS SONT REPRESENTES, SONT INDICATIFS ET SERONT SOUMIS A LA CONFORMITE DE L'ETUDE THERMIQUE.

