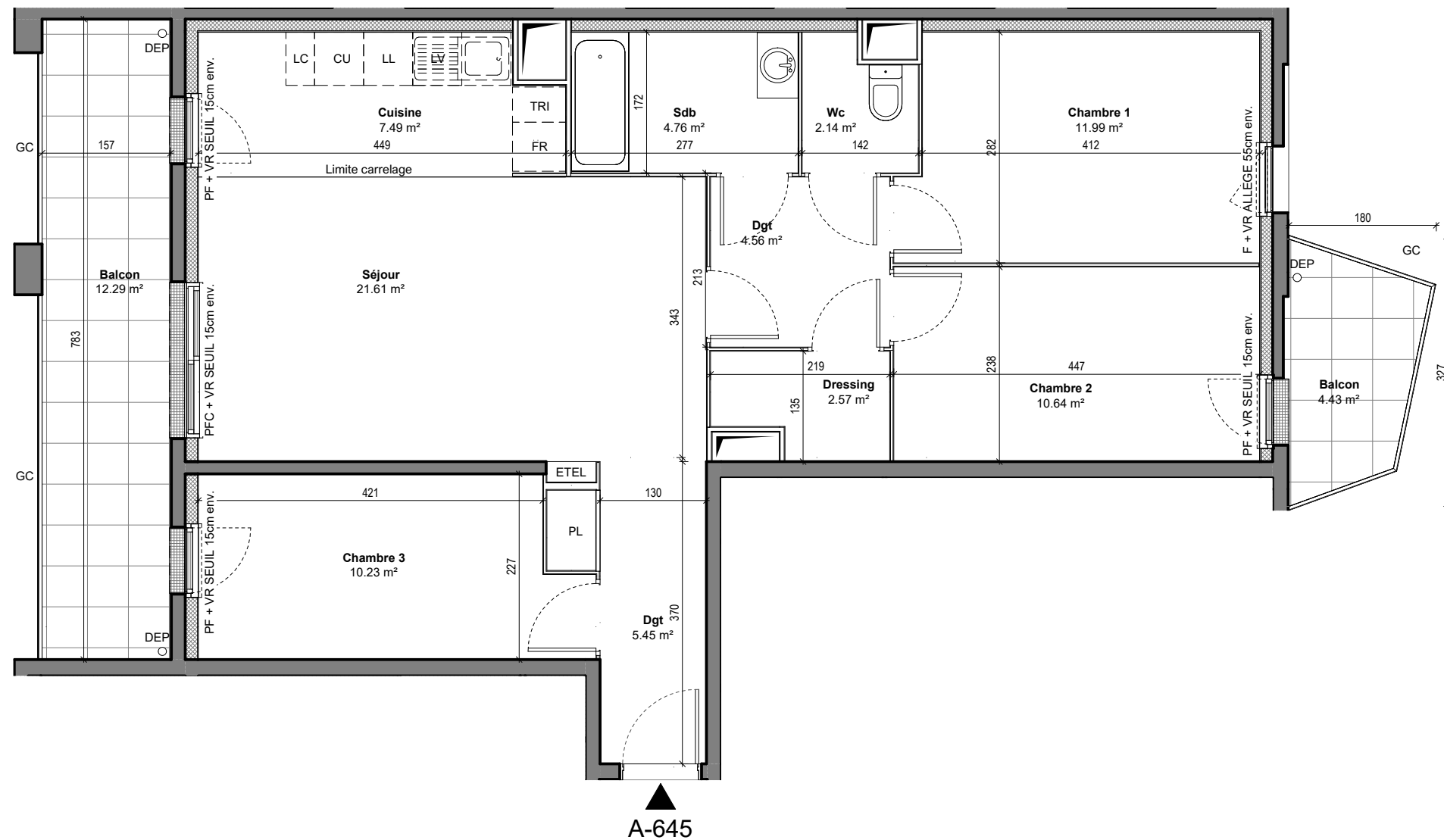


## HALL A

### Appartement de 4 PIECES

### n°A-645 au 6ème Etage



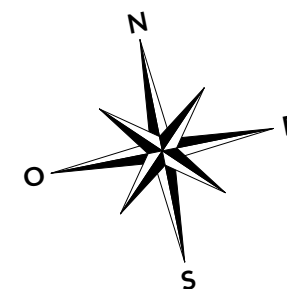
|                                  |                            |
|----------------------------------|----------------------------|
| Séjour                           | 21.61 m <sup>2</sup>       |
| Cuisine                          | 7.49 m <sup>2</sup>        |
| Chambre 1                        | 11.99 m <sup>2</sup>       |
| Chambre 2                        | 10.64 m <sup>2</sup>       |
| Chambre 3                        | 10.23 m <sup>2</sup>       |
| Sdb                              | 4.76 m <sup>2</sup>        |
| Wc                               | 2.14 m <sup>2</sup>        |
| Dgt                              | 4.56 m <sup>2</sup>        |
| Dgt                              | 5.45 m <sup>2</sup>        |
| Dressing                         | 2.57 m <sup>2</sup>        |
| <b>SURFACE HABITABLE TOTALE</b>  | <b>81.43 m<sup>2</sup></b> |
| Balcon                           | 12.29 m <sup>2</sup>       |
| Balcon                           | 4.43 m <sup>2</sup>        |
| <b>SURFACE EXTERIEURE TOTALE</b> | <b>16.73 m<sup>2</sup></b> |
| <b>SURFACE TOTALE PRIVATIVE</b>  | <b>98.16 m<sup>2</sup></b> |

#### LEGENDE

|                                |                             |
|--------------------------------|-----------------------------|
| F: FENETRE                     | LL: LAVE LINGE              |
| PFC: PORTE FENETRE COULISSANTE | LV: LAVE VEISSELLE          |
| PF: PORTE FENETRE              | TRI: TRI SELECTIF           |
| VR: VOLET ROULANT              | CU: BLOC CUISSON            |
| GC: GARDE-CORPS                | FR: REFRIGERATEUR           |
| PL: PLACARD                    | LC: LINEAIRE COMPLEMENTAIRE |
| ETEL: TABLEAU ELECTRIQUE       | DEP: EAUX PUVIALES          |
| FAUX-PLAFOND, SOFFITE          | PV: PARE-VUE                |

Indice: 2 Date: 09/12/2022

Echelle 1 : 70



NOTA:  
LES SURFACES DES PLACARDS SONT COMPRISES DANS CELLES DES PIECES OU ILS SE SITUENT. DES MODIFICATIONS SONT SUSCEPTIBLES D'ETRE APPORTEES A CE PLAN EN FONCTION DES NECESSITES TECHNIQUES, REGLEMENTAIRES OU ADMINISTRATIVES DE LA REALISATION, TANT EN CE QUI CONCERNE LES DIMENSIONS LIBRES, QUE LES EQUIPEMENTS. LES SOFFITES, FAUX-PLAFONDS, RETOMBES, GAINES TECHNIQUES, CANALISATIONS, TRAPPES DE VISITE, DESCENTES D'EAUX PUVIALES, EQUIPEMENTS ELECTRIQUE, NE SONT PAS SYSTEMATIQUEMENT REPRESENTES OU LE SONT A TITRE INDICATIF. LES DIMENSIONS ET LES IMPLANTATIONS DES APPAREILS DE CHAUFFAGE, LORSQU'ILS SONT REPRESENTES, SONT INDICATIFS ET SERONT SOUMIS A LA CONFORMITE DE L'ETUDE THERMIQUE.