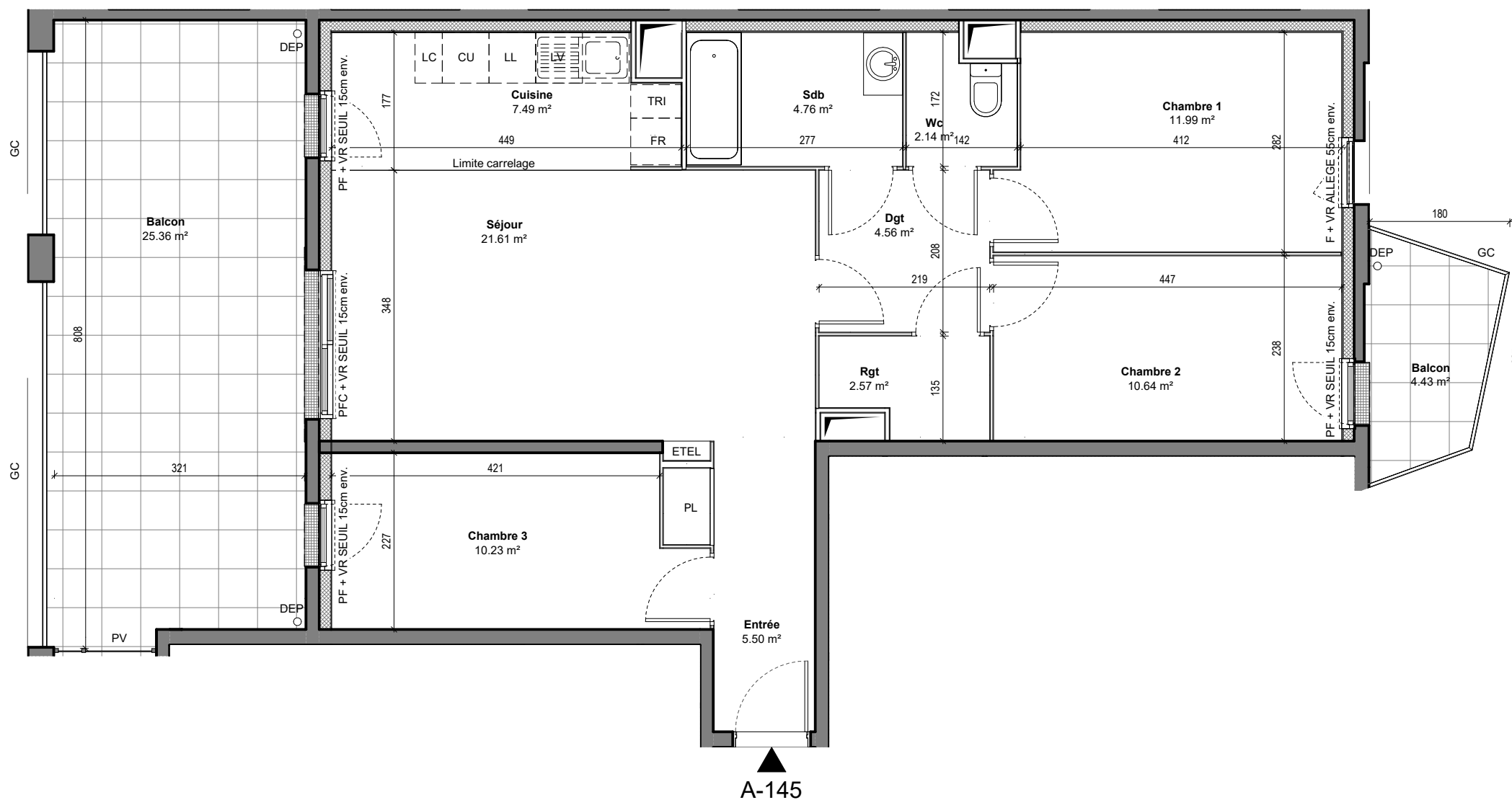


**HALL A**  
Appartement de 4 PIECES  
n°A-145 au 1<sup>er</sup> Etage



Entrée	5.50 m <sup>2</sup>
Séjour	21.61 m <sup>2</sup>
Cuisine	7.49 m <sup>2</sup>
Chambre 1	11.99 m <sup>2</sup>
Chambre 2	10.64 m <sup>2</sup>
Chambre 3	10.23 m <sup>2</sup>
Sdb	4.76 m <sup>2</sup>
Wc	2.14 m <sup>2</sup>
Dgt	4.56 m <sup>2</sup>
Rgt	2.57 m <sup>2</sup>
<b>SURFACE HABITABLE TOTALE</b>	<b>81.49 m<sup>2</sup></b>

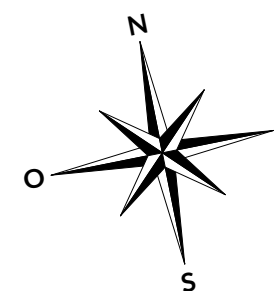
Balcon	25.36 m <sup>2</sup>
Balcon	4.43 m <sup>2</sup>
<b>SURFACE EXTERIEURE TOTALE</b>	<b>29.79 m<sup>2</sup></b>
<b>SURFACE TOTALE PRIVATIVE</b>	<b>111.28 m<sup>2</sup></b>

**LEGENDE**

F: FENETRE	LL: LAVE LINGE
PFC: PORTE FENETRE COULISSANTE	LV: LAVE VEISSELLE
PF: PORTE FENETRE	TRI: TRI SELECTIF
VR: VOLET ROULANT	CU: BLOC CUISSON
GC: GARDE-CORPS	FR: REFRIGERATEUR
PL: PLACARD	LC: LINEAIRE COMPLEMENTAIRE
ETEL: TABLEAU ELECTRIQUE	DEP: EAUX PLOUVIALES
FAUX-PLAFOND, SOFFITE	PV: PARE-VUE

Indice: 2 Date: 09/12/2022

Echelle 1 : 70



NOTA: LES SURFACES DES PLACARDS SONT COMPRISES DANS CELLES DES PIECES OU ILS SE SITUENT. DES MODIFICATIONS SONT SUSCEPTIBLES D'ETRE APPORTEES A CE PLAN EN FONCTION DES NECESSITES TECHNIQUES, REGLEMENTAIRES OU ADMINISTRATIVES DE LA REALISATION, TANT EN CE QUI CONCERNE LES DIMENSIONS LIBRES, QUE LES EQUIPEMENTS. LES SOFFITES, FAUX-PLAFONDS, RETOMBES, GAINES TECHNIQUES, CANALISATIONS, TRAPPES DE VISITE, DESCENTES D'EAUX PLOUVIALES, EQUIPEMENTS ELECTRIQUE, NE SONT PAS SYSTEMATIQUEMENT REPRESENTES OU LE SONT A TITRE INDICATIF. LES DIMENSIONS ET LES IMPLANTATIONS DES APPAREILS DE CHAUFFAGE, LORSQU'ILS SONT REPRESENTES, SONT INDICATIFS ET SERONT SOUMIS A LA CONFORMITE DE L'ETUDE THERMIQUE.