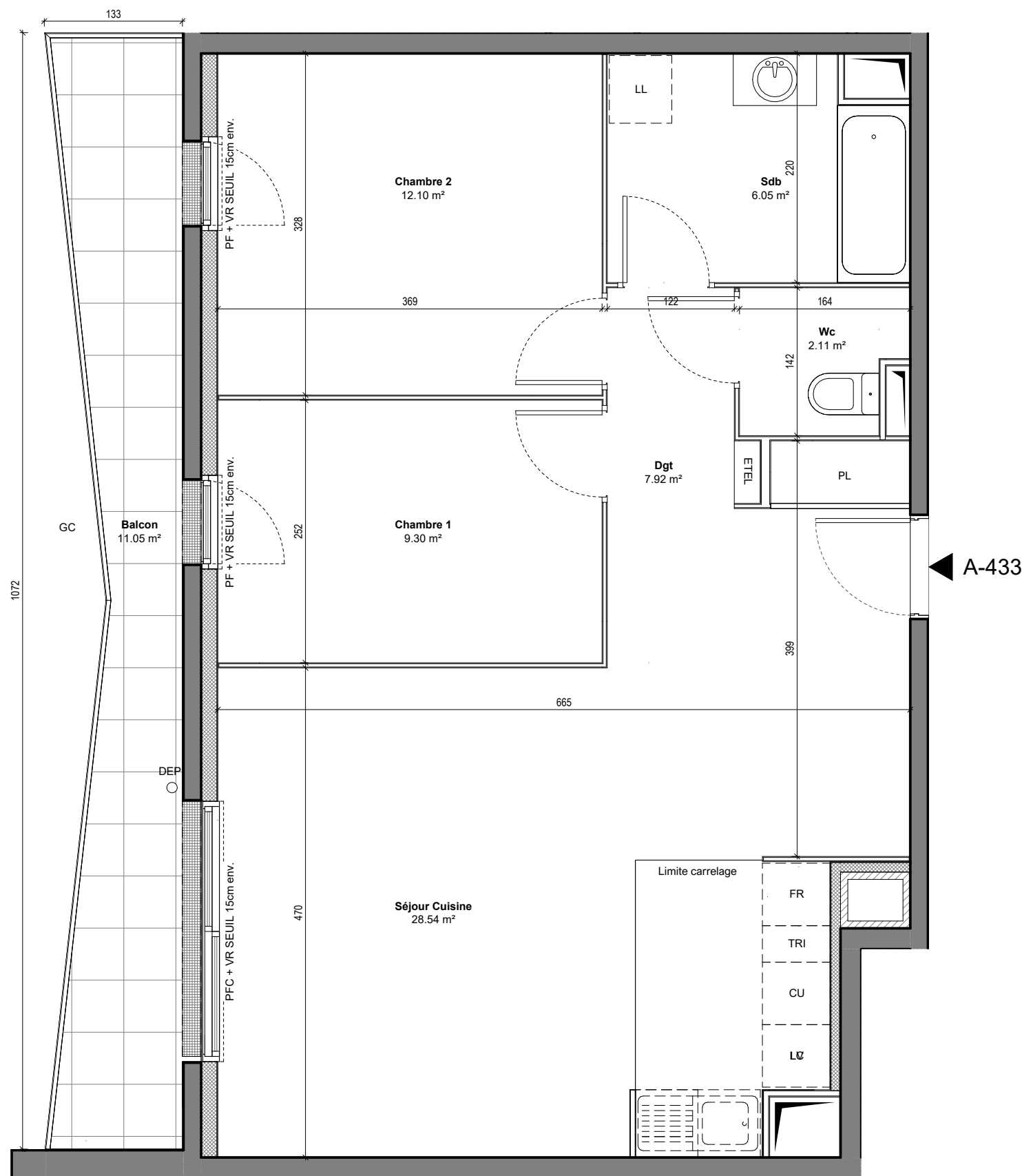


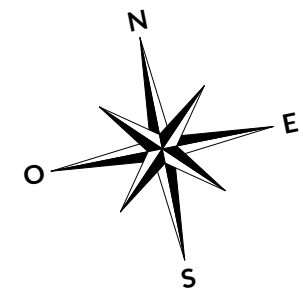
## HALL A

### Appartement de 3 PIECES

### n°A-433 au 4ème Etage



◀ A-433



|                                 |                            |
|---------------------------------|----------------------------|
| Séjour Cuisine                  | 28.54 m <sup>2</sup>       |
| Chambre 1                       | 9.30 m <sup>2</sup>        |
| Chambre 2                       | 12.10 m <sup>2</sup>       |
| Sdb                             | 6.05 m <sup>2</sup>        |
| Wc                              | 2.11 m <sup>2</sup>        |
| Dgt                             | 7.92 m <sup>2</sup>        |
| <b>SURFACE HABITABLE TOTALE</b> | <b>66.03 m<sup>2</sup></b> |

|                                  |                            |
|----------------------------------|----------------------------|
| Balcon                           | 11.05 m <sup>2</sup>       |
| <b>SURFACE EXTERIEURE TOTALE</b> | <b>11.05 m<sup>2</sup></b> |
| <b>SURFACE TOTALE PRIVATIVE</b>  | <b>77.08 m<sup>2</sup></b> |

| LEGENDE                        |                             |
|--------------------------------|-----------------------------|
| F: FENETRE                     | LL: LAVE LINGE              |
| PFC: PORTE FENETRE COULISSANTE | LV: LAVE VEISSELLE          |
| PF: PORTE FENETRE              | TRI: TRI SELECTIF           |
| VR: VOLET ROULANT              | CU: BLOC CUISSON            |
| GC: GARDE-CORPS                | FR: REFRIGERATEUR           |
| PL: PLACARD                    | LC: LINEAIRE COMPLEMENTAIRE |
| ETEL: TABLEAU ELECTRIQUE       | DEP: EAUX PUVIALES          |
| FAUX-PLAFOND, SOFFITE          | PV: PARE-VUE                |

Indice: 2 Date: 09/12/2022

Echelle 1 : 50

NOTA:  
LES SURFACES DES PLACARDS SONT COMPRISES DANS CELLES DES PIECES OU ILS SE SITUENT. DES MODIFICATIONS SONT SUSCEPTIBLES D'ETRE APPORTEES A CE PLAN EN FONCTION DES NECESSITES TECHNIQUES, REGLEMENTAIRES OU ADMINISTRATIVES DE LA REALISATION, TANT EN CE QUI CONCERNE LES DIMENSIONS LIBRES, QUE LES EQUIPEMENTS. LES SOFFITES, FAUX-PLAFONDS, RETOMBES, GAINES TECHNIQUES, CANALISATIONS, TRAPPES DE VISITE, DESCENTES D'EAUX PUVIALES, EQUIPEMENTS ELECTRIQUE, NE SONT PAS SYSTEMATIQUEMENT REPRESENTES OU LE SONT A TITRE INDICATIF. LES DIMENSIONS ET LES IMPLANTATIONS DES APPAREILS DE CHAUFFAGE, LORSQU'ILS SONT REPRESENTES, SONT INDICATIFS ET SERONT SOUMIS A LA CONFORMITE DE L'ETUDE THERMIQUE.