

## HALL A

### Appartement de 3 PIECES

### n°A-231 au 2ème Etage

Séjour Cuisine	24.92 m <sup>2</sup>
Chambre 1	11.89 m <sup>2</sup>
Chambre 2	10.33 m <sup>2</sup>
Sdb	4.68 m <sup>2</sup>
Wc	2.06 m <sup>2</sup>
Dgt	7.44 m <sup>2</sup>
Rgt	1.69 m <sup>2</sup>
<b>SURFACE HABITABLE TOTALE</b>	<b>63.00 m<sup>2</sup></b>

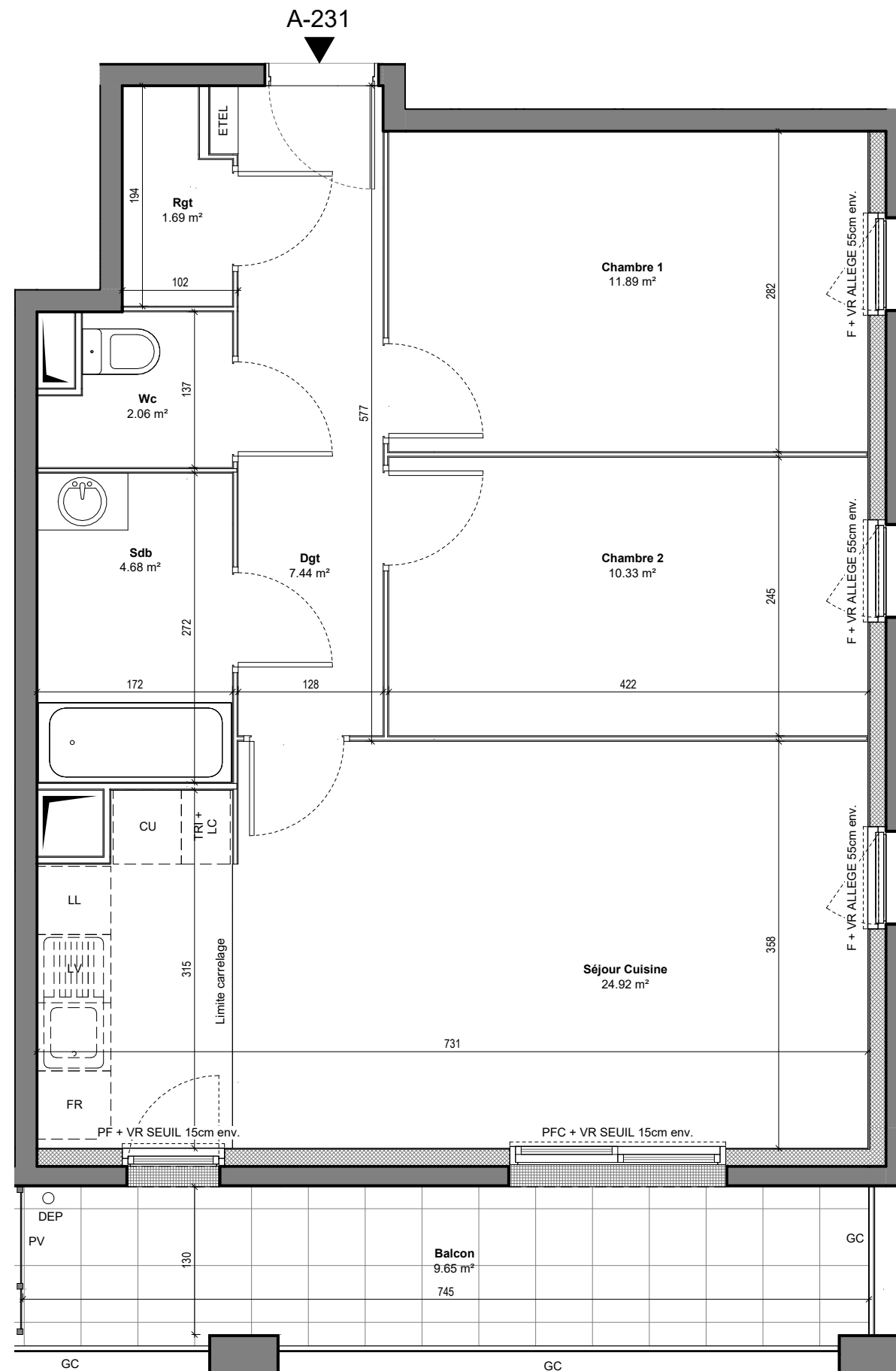
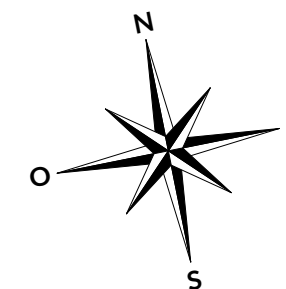
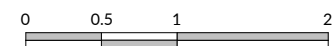
Balcon	9.65 m <sup>2</sup>
<b>SURFACE EXTERIEURE TOTALE</b>	<b>9.65 m<sup>2</sup></b>
<b>SURFACE TOTALE PRIVATIVE</b>	<b>72.64 m<sup>2</sup></b>

#### LEGENDE

F: FENETRE	LL: LAVE LINGE
PFC: PORTE FENETRE COULISSANTE	LV: LAVE VEISSELLE
PF: PORTE FENETRE	TRI: TRI SELECTIF
VR: VOLET ROULANT	CU: BLOC CUISSON
GC: GARDE-CORPS	FR: REFRIGERATEUR
PL: PLACARD	LC: LINEAIRE COMPLEMENTAIRE
ETEL: TABLEAU ELECTRIQUE	DEP: EAUX PLUVIALES
FAUX-PLAFOND, SOFFITE	PV: PARE-VUE

Indice: 2 Date: 09/12/2022

Echelle 1 : 50



NOTA:  
LES SURFACES DES PLACARDS SONT COMPRISES DANS CELLES DES PIECES OU ILS SE SITUENT. DES MODIFICATIONS SONT SUSCEPTIBLES D'ETRE APPORTEES A CE PLAN EN FONCTION DES NECESSITES TECHNIQUES, REGLEMENTAIRES OU ADMINISTRATIVES DE LA REALISATION, TANT EN CE QUI CONCERNE LES DIMENSIONS LIBRES, QUE LES EQUIPEMENTS. LES SOFFITES, FAUX-PLAFONDS, RETOMBES, GAINES TECHNIQUES, CANALISATIONS, TRAPPES DE VISITE, DESCENTES D'EAUX PLUVIALES, EQUIPEMENTS ELECTRIQUE, NE SONT PAS SYSTEMATIQUENT REPRESENTES OU LE SONT A TITRE INDICATIF. LES DIMENSIONS ET LES IMPLANTATIONS DES APPAREILS DE CHAUFFAGE, LORSQU'ILS SONT REPRESENTES, SONT INDICATIFS ET SERONT SOUMIS A LA CONFORMITE DE L'ETUDE THERMIQUE.